



PIONEER®

MEHR GENUSS AM FUTTERTISCH – MIT PREMIUM-SILAGE!

Siliermittelsortiment 2025

DAS PASSENDE SILIERMITTEL
FÜR JEDE SITUATION

Jetzt scannen und weitere Informationen erhalten.



Produkt	Kultur	Erntesituation	Schnelle Öffnung	Milchsäurebildung	Weniger Nach-erwärmung	Weniger Silierverluste	Futterwert
SILA-BAC Kombi Rapid React	Gras/GPS	Normal	<div><div></div><div></div><div></div><div></div><div></div></div>	<div><div></div><div></div><div></div><div></div><div></div></div>	<div><div></div><div></div><div></div><div></div><div></div></div>	<div><div></div><div></div><div></div><div></div><div></div></div>	<div><div></div><div></div><div></div><div></div><div></div></div>
SILA-BAC Mais Kombi Rapid React	Mais	Normal	<div><div></div><div></div><div></div><div></div><div></div></div>	<div><div></div><div></div><div></div><div></div><div></div></div>	<div><div></div><div></div><div></div><div></div><div></div></div>	<div><div></div><div></div><div></div><div></div><div></div></div>	<div><div></div><div></div><div></div><div></div><div></div></div>
SILA-BAC Stabilizer	Alle	Trocken	<div><div></div><div></div><div></div><div></div><div></div></div>	<div><div></div><div></div><div></div><div></div><div></div></div>	<div><div></div><div></div><div></div><div></div><div></div></div>	<div><div></div><div></div><div></div><div></div><div></div></div>	<div><div></div><div></div><div></div><div></div><div></div></div>
PIONEER 11M55 - Climate React	Alle	Sehr trocken	<div><div></div><div></div><div></div><div></div><div></div></div> ²	<div><div></div><div></div><div></div><div></div><div></div></div>	<div><div></div><div></div><div></div><div></div><div></div></div>	<div><div></div><div></div><div></div><div></div><div></div></div>	<div><div></div><div></div><div></div><div></div><div></div></div>
PIONEER 11GFT	Gras/GPS	Normal – spät	<div><div></div><div></div><div></div><div></div><div></div></div>	<div><div></div><div></div><div></div><div></div><div></div></div>	<div><div></div><div></div><div></div><div></div><div></div></div>	<div><div></div><div></div><div></div><div></div><div></div></div>	<div><div></div><div></div><div></div><div></div><div></div></div> ¹
PIONEER 11CFT	Mais	Normal – spät	<div><div></div><div></div><div></div><div></div><div></div></div>	<div><div></div><div></div><div></div><div></div><div></div></div>	<div><div></div><div></div><div></div><div></div><div></div></div>	<div><div></div><div></div><div></div><div></div><div></div></div>	<div><div></div><div></div><div></div><div></div><div></div></div> ¹

¹ Höhere Faserverdaulichkeit; ² Extreme Erntesituation → mind. 8 Wochen durchsilieren



FUTTERKNAPPHEIT – DIE SCHNELLE ÖFFNUNG ERMÖGLICHEN!

Auch bei normalen Erntebedingungen minimieren Siliermittel Verluste, sichern Nährstoffe ab und steigern die Schmackhaftigkeit. Unsere Kombi-Produkte ermöglichen zudem eine frühe Nutzung der Silage.

SILA-BAC® Gras Kombi Rapid React®



Höchstgeschwindigkeit im Gras & GPS

- Kultur-spezifische Milchsäurebakterien (Gras & GPS)
- Fördert den Silierprozess und mindert das Risiko für Nacherwärmung
- Normale Erntesituation (TM: 30–40 %)
- Öffnung bereits nach 10 Tagen möglich!

PRODUKTPROFIL	1	2	3	4	5
Schnelle Öffnung					
Milchsäurebildung					
Weniger Nacherwärmung					
Weniger Silierverluste					
Futterwert					

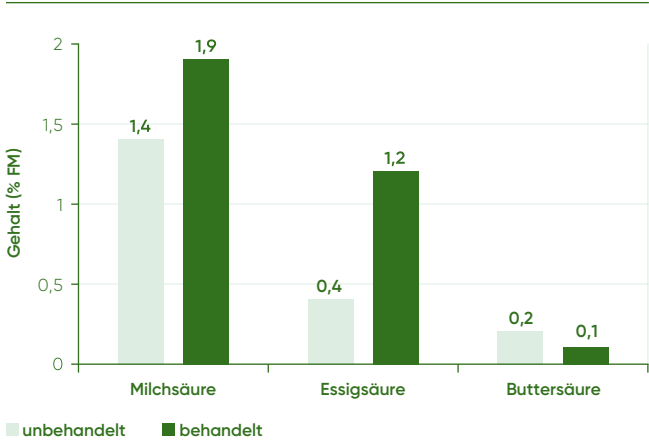
1 = sehr gering; 5 = sehr hoch/sehr gut

Die Sprinter von Pioneer

Hochaktive Milchsäurebakterien starten die Silierung zeitnah und bilden gezielt Gärssäuren. So ist die Silage bereits nach 10 Tagen mit geringem Nacherwärmungsrisiko einsatzbereit.



GEZIELTE VERBESSERUNG DES GÄRSÄUREMUSTERS



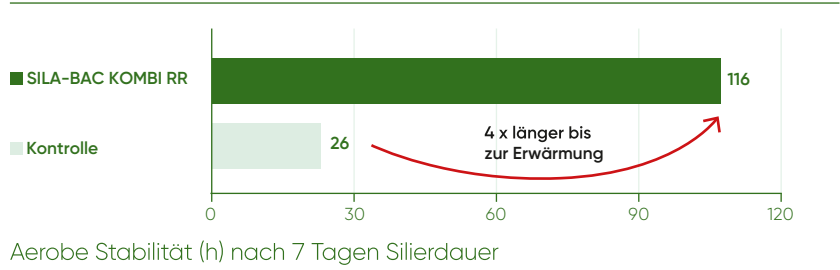
Quelle: Pioneer Silagelabor und Offizielle Versuche, 2008; Mittelwerte aus 19 Versuchen

- Nutzung nach 10 Tagen
- Weniger Verluste
- Sehr hohe Schmackhaftigkeit

Aufgepasst:

Der Einsatz von Siliermitteln dient der Herstellung einer hochwertigen Silage. Ein bestmögliches Ergebnis wird nur dann erzielt, wenn die Anpassung des Ernteverfahrens an die jeweilige Erntesituation erfolgt. Grundsätzlich gilt: Siliermittel sichern die verfügbaren Inhaltsstoffe ab und mindern über die Ernte hinausgehende Verluste.

DIE SILAGE BLEIBT LÄNGER KÜHL



SILA-BAC® Mais Kombi Rapid React®



Das Universal-Produkt im Mais

- Homo- und heterofermentative Milchsäurebakterien
- Effektive pH-Wert-Absenkung
- Zügige Bildung von Essigsäure und Propylenglykol
- Normale Erntesituation (TM: 30–38 %)
- Öffnung bereits nach 10 Tagen möglich!

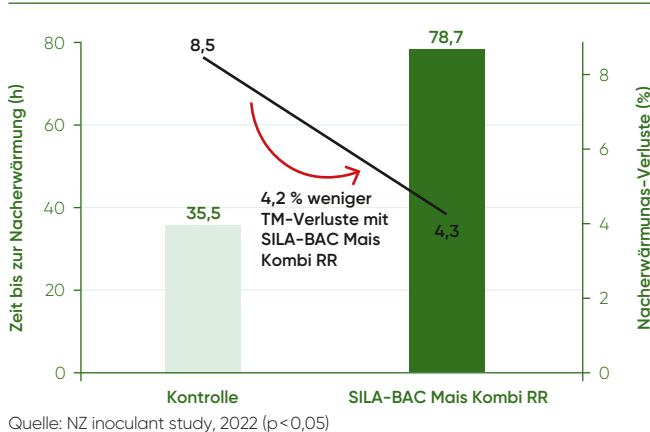
PRODUKTPROFIL	1	2	3	4	5
Schnelle Öffnung					
Milchsäurebildung					
Weniger Nacherwärmung					
Weniger Silierverluste					
Futterwert					

1 = sehr gering; 5 = sehr hoch/sehr gut

Qualität fördern – Zeit lassen

Trotz der hervorragenden Wirkung der Rapid-React-Produkte wird eine Silierdauer von mindestens 8 Wochen empfohlen. Dies verbessert die Stabilität der Silage und verstärkt die Siliermittel-Wirkung. Besonders bei ungünstigen Bedingungen ist die Wartezeit entscheidend.

DEUTLICH WENIGER NACHERWÄRMUNGSVERLUSTE



Quelle: NZ inoculant study, 2022 (p < 0,05)

Schon gewusst?

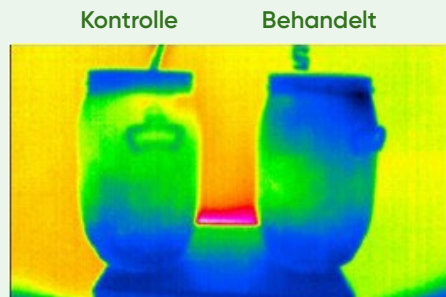
Pro 1 % weniger TM-Verluste können 1,50 €/t Silage eingespart werden:
Bsp. Ertrag: 45 t/ha; 4 % weniger TM-Verluste
→ Vorteil bis zu 270 €/ha



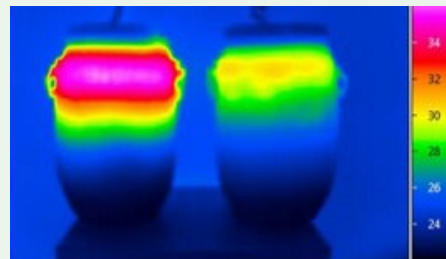
NACHERWÄRMUNGSVERHALTEN VON MAISSILAGE

Für die Darstellung des Nacherwärmungsverhaltens wurde Material in luftdichten Behältern einsiliert. Die Behälter wurden nach 10 Tagen Silierdauer geöffnet, sodass Umgebungsluft an das Material gelangte.

Dieser Versuch zeigt, dass die behandelte Variante (rechter Behälter) deutlich weniger Nacherwärmung aufweist. Selbst nach einem 7-tägigen Luftkontakt ist die behandelte Variante noch immer erheblich kühler.



Aufnahme: 3 Tage nach Öffnung der Behälter.



Aufnahme: 7 Tage nach Öffnung der Behälter.

TROCKENHEIT – DAS RISIKO FÜR NACHERWÄRMUNG MINDERN!

Hohe Zuckergehalte, starker mikrobieller Besatz sowie hohe Trockenmasse-Gehalte erhöhen das Risiko für Nacherwärmung. Um dennoch ein hochwertiges Futter herstellen zu können, braucht es angepasste Lösungen.

PIONEER® 11M55 – Climate React®



NEU

Der Profi bei extremen Erntebedingungen

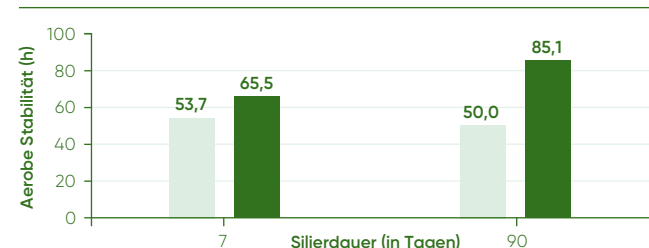
- Hohe Aktivität der Milchsäurebakterien bei hohen TM-Gehalten
- Senkt das Nacherwärmungsrisiko bei extrem ungünstigen Siliervoraussetzungen
- Rein heterofermentative Milchsäurebakterien

PRODUKTPROFIL	1	2	3	4	5
Schnelle Öffnung*					
Milchsäurebildung					
Weniger Nacherwärmung					
Weniger Silierverluste					
Futterwert					

1 = sehr gering; 5 = sehr hoch/sehr gut

*normale/späte Erntesituation

VERBESSERTER AEROBE STABILITÄT IM MAIS



Quelle: Pioneer Silage-Labor (n = 27 Versuche)

Ein Produkt – ein Helfer

Extrem ungünstige Erntebedingungen erhöhen das Risiko für hohe Zucker- und TM-Gehalte. Um das extreme Risiko für Nacherwärmung zu verringern, ist eine effektive Hemmung der Hefen nötig, indem die Zuckerverwertung und Essigsäurebildung gefördert werden. Die Silierdauer sollte dabei mind. 8 Wochen betragen. Bei normaler Ernte kann die Öffnung früher erfolgen.

SILA-BAC® Stabilizer



Der Spezialist bei hohem Risiko für Nacherwärmung

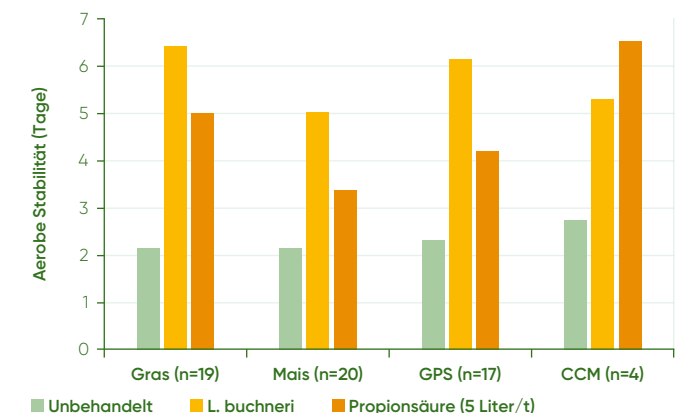
- Rein heterofermentative Milchsäurebakterien
- Gezielte Essigsäurebildung
- Erhebliche Reduktion des Nacherwärmungsrisikos
- Später Erntetermin → hoher TM-Gehalt
- Für alle silierfähigen Kulturarten

PRODUKTPROFIL

	1	2	3	4	5
Schnelle Öffnung					
Milchsäurebildung					
Weniger Nacherwärmung					
Weniger Silierverluste					
Futterwert					

1 = sehr gering; 5 = sehr hoch/sehr gut

SILA-BAC STABILIZER REDUZIERT NACHERWÄRMUNG



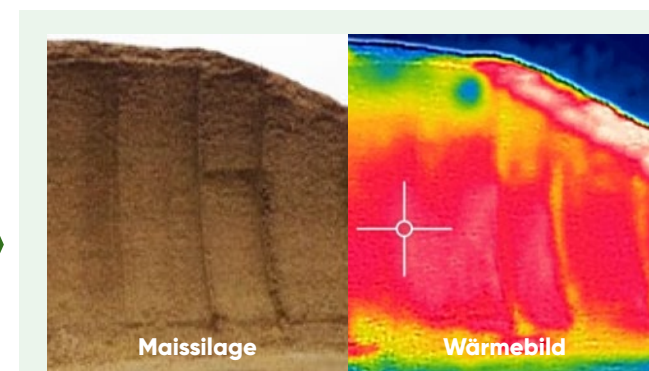
Quelle: Ruser, Kleinmans (2004): Forum angew. Forschung, Fulda; Labor Stressmodell nach Honig

SILIERMITTEL-WAHL MIT ERFOLG

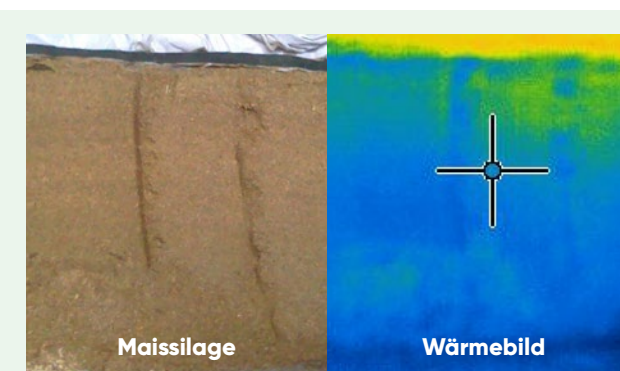
Bei geschädigten Erntebeständen und hohem Risiko für Nacherwärmung ist die Wahl des richtigen Siliermittels enorm wichtig, denn das Risiko für Nacherwärmung und Schimmel kann deutlich reduziert und dadurch Verluste minimiert werden. Zudem bleibt das Futter länger nutzbar, was auch im Futter-Management erhebliche Vorteile bietet.

Die richtige Wahl in Kürze:

- ✓ SILA-BAC Stabilizer → 38–45 % TM
- ✓ PIONEER 11M55 → 45–55 % TM oder
→ Extrem hohe Zuckergehalte

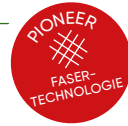


Schwierige Erntebedingungen erhöhen das Risiko für Nacherwärmung und Schimmelbildung.



Mit Siliermittel und dem richtigen Siliermanagement können hochwertige Silagen ohne Nacherwärmung erzeugt werden.





FOKUS AUFS FUTTER – FASERVERDAULICHKEIT ERHÖHEN!

Die Siliermittel mit der bewährten Fasertechnologie stehen für hohe Futterqualität durch verbesserte Faserverdaulichkeit, deutliche Reduktion der Futterverluste und einen erheblichen Vorteil in der Milchproduktion.

PIONEER® 11GFT



Gezielte Bildung wichtiger Gärsäuren

- Aktive Bildung von Enzymen
- Verbesserte Faserverdaulichkeit
- Höhere Leistung und gesündere Tiere
- Höhere Schmackhaftigkeit durch Milchsäurebildung

PRODUKTPROFIL	1	2	3	4	5
Schnelle Öffnung					
Milchsäurebildung					
Weniger Nacherwärmung					
Weniger Silierverluste					
Futterwert (Faserverdaulichkeit)					

1 = sehr gering; 5 = sehr hoch/sehr gut



Fasertechnologie im Grünfutter – mit der Fasertechnologie zum Erfolg.

Mehr Protein

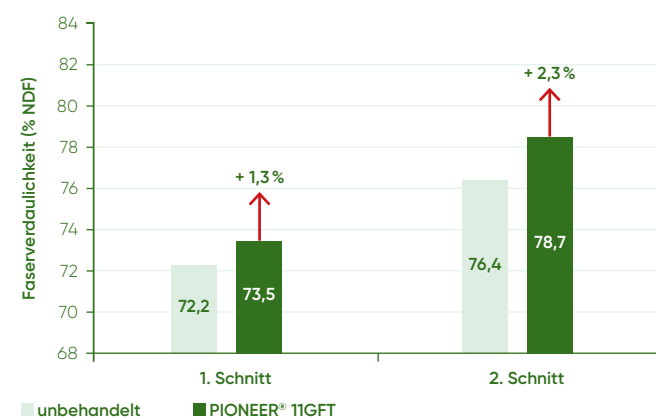


Bessere
Faserverdaulichkeit



Höherer Futterwert

HÖHERE FASERVERDAULICHKEIT IM GRAS



PIONEER® 11CFT



Der Spezialist für hohe Faserverdaulichkeit

- Homo- und heterofermentative Milchsäurebakterien
- Effektive pH-Wert-Absenkung
- Reduktion der Nacherwärmung
- Verbesserte Faserverdaulichkeit
- Höhere Futteraufnahmen

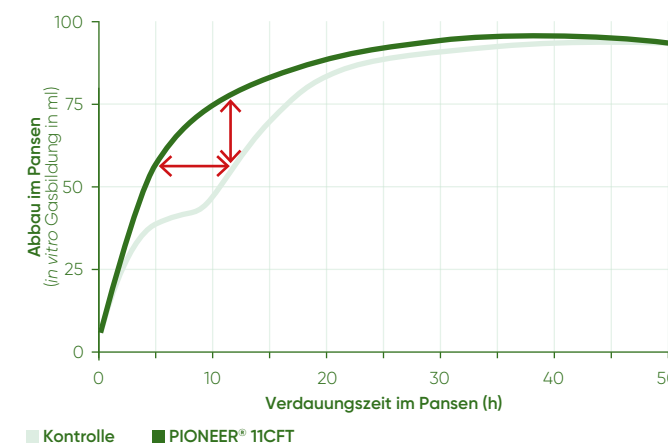
PRODUKTPROFIL	1	2	3	4	5
Schnelle Öffnung					
Milchsäurebildung					
Weniger Nacherwärmung					
Weniger Silierverluste					
Futterwert (Faserverdaulichkeit)					

1 = sehr gering; 5 = sehr hoch/sehr gut

Fasertechnologie von Pioneer:

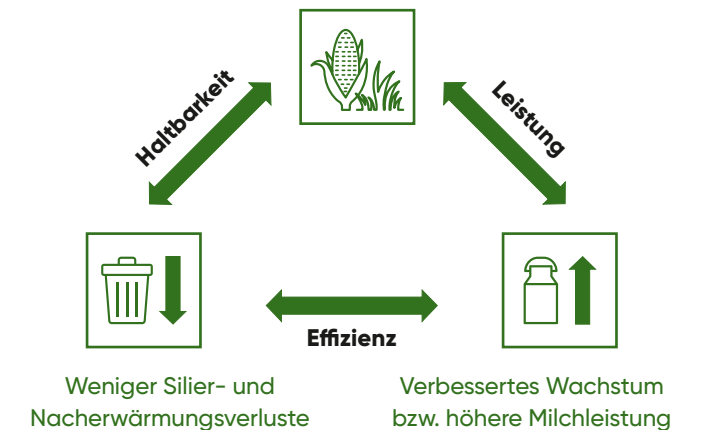
Als „Erfinder“ der Fasertechnologie ist es uns gelungen Milchsäurebakterien zu entwickeln, die während der Silierung aktiv Enzyme freisetzen. Diese Enzyme lösen unverdauliches Lignin von verdaulichen Faserbestandteilen, wodurch Mikroorganismen (im Pansen oder Fermenter) die Fasern deutlich schneller verdauen können. Dies steigert die Futtereffizienz und erhöht den Fütterungserfolg.

ABBAUGESCHWINDIGKEIT (IN VITRO)



Die roten Pfeile zeigen: durch PIONEER® 11CFT wurde die Abbaugeschwindigkeit wesentlich beschleunigt und so früher mehr Energie freigesetzt.

Höhere Faserverdaulichkeit
und verbesserte Futterqualität



PROFITIEREN SIE DOPPELT!

Beste Genetik

P83224

Innovative Siliermittel

Faser-Technologie

Bis zu **+ 4 %**

höhere Faserverdaulichkeit

Effekt

Bis zu **2 kg mehr Milch pro Kuh und Tag**

PIONEER® 11CFT

Effekt


Bis zu **8 % mehr Methan**

PIONEER® 11CH4

SILAGEQUALITÄT IM FOKUS

Eine hohe Silagequalität beginnt mit der richtigen Sortenwahl und dem gezielten Einsatz von Siliermitteln. So sichern Sie wertvolles Futter ab und holen Ihre Kühe an den Tisch – für mehr Genuss und Leistung.

SORTENWAHL = DENTIST PIONEER



- ✓ **DENT** steht für **ZAHN**-Mais
- ✓ Höhere Flexibilität in der Silagenutzung
- ✓ Bessere Stärkeverdaulichkeit
- ✓ Weniger Kosten durch Ergänzungsfuttermittel

Anbau

Ein gleichmäßiger Feldaufgang und eine angepasste Bestandesdichte maximieren den Stärkeertrag.

Ernte

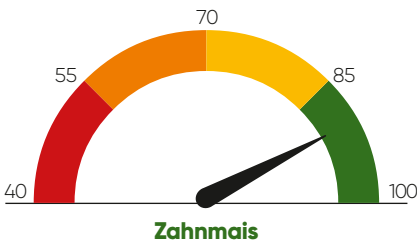
Den optimalen Erntezeitpunkt erreichen, um Siliereigenschaften zu erhalten und den maximalen Ertrag zu generieren.

Silierung

Siliermittel mit Fasertechnologie einsetzen und eine hervorragende Futterqualität erreichen.



Die Kombination bewährter Pioneer Maissorten und leistungsstarker Siliermittel dient der Futterqualität und erhöht den wirtschaftlichen Erfolg Ihres Betriebs.



Zahnmais – die Grundlage für eine hochwertige Silage mit bester Stärkeverdaulichkeit

PIONEER-FASERTECHNOLOGIE IN ZAHLEN:

- ✓ Bis zu **4 % höhere Faserverdaulichkeit** (NDFD)
- ✓ Höhere Futteraufnahmen:
→ Pro % NDFD = **bis zu 0,25 kg TM**
- ✓ Höhere Milchleistung:
→ Pro % NDFD = **0,25 – 0,5 kg Milch**

→ Vorteil durch Fasertechnologie im Mais:
Bis zu 2 kg mehr Milch pro Kuh & Tag

Gesündere Tiere

Höhere Leistung

Weniger Verluste

Wirtschaftlicher Erfolg

PIONEER-APPLIKATIONSTECHNIK SILIERMITTEL





TECHNIQUE D'APPLICATION DE PIONEER POUR AGENT D'ENSILAGE

Optimale Dosiertechnik für Ihr Ernteverfahren

Die Verwendung leistungsfähiger Dosiertechnik ist eine Grundvoraussetzung für die erfolgreiche Applikation von Siliermitteln. Dosiergeräte aus dem Hause PIONEER sind in der Lage, die empfohlene eingestellte Dosiermenge zuverlässig in das Erntegut einzudosieren. Aufgrund der besseren Handhabbarkeit und der Wirkungsschnelligkeit – besonders in hohen TM-Bereichen – hat sich die Flüssigapplikation durchgesetzt.

Technique de dosage optimale pour votre méthode de récolte

L'utilisation d'une technique de dosage performante est une condition préalable fondamentale pour une application réussie des agents d'ensilage. Les doseurs de la maison Pioneer sont en mesure de doser avec fiabilité la quantité définie recommandée dans le matériel de récolte. Du fait de sa plus grande maniabilité et de son action rapide, notamment dans des plages MS élevées, l'application liquide s'est imposée.

Dosier-Empfehlung Doseur recommandé	Ernte-maschine	Nutzung/ Einsatzgebiet	Beschreibung	Machine de récolte	Utilisation/ Champ d'appli- cation	Description
 APPLI-PRO®BASIC	→ Kleiner Ladewagen → Presse → CCM-Mühle	→ Landwirt → Kleinere Flächen- einheiten	→ Tankmischsystem: 0,5–2 l/t → Bewährtes System, als 100- oder 200- Liter-Variante erhältlich	→ Petite remor- que auto- chargeuse → Presse → Moulin CCM	→ Agriculteur → Petites unités de surface	→ Système de mélange à cuve: 0,5–2 l/t → Système éprouvé, disponible en version 100 ou 200 litres
 APPLI-PRO® EZ	→ Großer Ladewagen → Häcksler	→ Lohnunter- nehmen → Groß- betriebe → Große bis mittlere Flächen- einheiten	→ Minimal Dosier- system: 40 ml/t → 20-Liter-Tank → Einfache Bedienung und Teile → Anschluss an Autofunktion möglich	→ Grande remorque auto- chargeuse → Broyeur	→ Entreprise de travaux agricoles → Grandes exploitations → Unités de surface grandes à moyennes	→ Système de dosage minimal: 40 ml/t → Cuve de 20 litres → Utilisation facile et pièces → Raccordement à fonction auto possible
 APPLI-PRO® SLV C500/C2000	→ Häcksler	→ Lohnunter- nehmen → Groß- betriebe → Große Flächen- einheiten	→ Minimal Dosier- system: 10 ml/t → Bewährtes System, mit 5- oder 20-Liter- Tank erhältlich → Anschluss an Autofunktion möglich	→ Broyeur	→ Entreprise de travaux agricoles → Grandes exploitations → Grandes unités de surface	→ Système de dosage minimal: 10 ml/t → Système éprouvé, disponible avec cuvede 5 ou 20 litres → Raccordement à fonction auto possible
 APPLI-PRO®INTELL	→ Häcksler Mit Ertrags- erfassungs- system	→ Innovative Lohnunter- nehmen und Groß- betriebe → Jobdoku- mentation gewünscht	→ Minimal Dosier- system: 10 ml/t → Innovatives Dosier- system mit hohem Bedienungskomfort → 5- oder 20-Liter-Tank → Anschluss an Autofunk- tion möglich	→ Broyeur Avec système de saisie de rendement	→ Entreprises de travaux agricoles innovatives et grandes exploitations → Documen- tation des tâches souhaitée	→ Système de dosage minimal: 10 ml/t → Système de dosage innovant avec confort d'utilisation élevé → Cuve de 5 ou 20 litres → Raccordement à fonction auto possible

Leistungsübersicht / aperçu des performances					
Dosier-Empfehlung	Leistung/ Kapazität	Hand- ling	Zeit zum Auffüllen	Restmengen- Handling	Dosier- genauigkeit
Doseur recommandé	Puissance/ Capacité	Manu- ten- tion	Temps de remplissage	Gestion des quantités résiduelles	Précision de dosage
APPLI-PRO®BASIC	● ● ●	● ● ●	● ● ●	● ● ●	● ● ●
APPLI-PRO® EZ	● ● ●	● ● ●	● ● ●	● ● ●	● ● ●
APPLI-PRO® SLV C500/C2000	● ● ●	● ● ●	● ● ●	● ● ●	● ● ●
APPLI-PRO®INTELL	● ● ●	● ● ●	● ● ●	● ● ●	● ● ●
● ● ● = hervorragend; ● ● = ausgezeichnet; ● = gut ● ● ● = remarquable; ● ● = excellent; ● = bon					



PIONEER-SILIERMITTEL-VERKAUF IN DER SCHWEIZ

GENERALVERTRETUNG SCHWEIZ

Hier bekommen Sie nähere Details
und Produktbeschreibungen:

REMUND UND BERGER AG,
Schulstrasse 1, Vogelbuch, CH-3206 Rizenbach
Ansprechpartner ist: Frau Susanne Berger, Telefon: 031 981 36 27
Büro Rizenbach Tel.: 031 751 03 57
Büro Oberbottigen Tel.: 031 981 36 27
E-Mail: berger@remund-berger.ch



VERTRETUNG OSTSCHWEIZ

Ansprechperson
Stefan Kressibucher

MR AGRO AG
Postfach 14
8253 Diessenhofen
052 654 00 60
info@mr-agro.ch
www.mr-agro.ch



VERTRETUNG WESTSCHWEIZ

Romon Sàrl

Au Village 33
1029 Villars-Ste-Croix 0041
79 679 35 86 pioneer@romon.ch
romon.ch



PRODUKT- BERATUNG

Bruno Nachbaur
Mobil: +43 664/3382215



Pioneer Hi-Bred Northern Europe Sales Division GmbH Niederlassung Österreich
Pioneerstrasse, Industriegelände, 7111 Parndorf, Austria | Tel.: +43 2166/2525-0, Fax: +43 2166/2525-62 | eMail: pioch@pioneer.com | www.pioneer.com/ch