



PIONEER®



PIONEER®

STARK IM RAPS

Winterrapssortiment 2020

LumiGEN™

NEU Insektizidbeize **Lumiposa®**

RAPS-FRÜHBEZUG-VORTEIL
NUTZEN UND SPAREN:

EURO 25,- pro Einheit
= 2 Mio. keimfähige Körner

gültig bis 7. August 2020

WINTERRAPS

Verpackungsgröße
2 Millionen keimfähige Körner

MAXIMUS®
Halbzwergybrid
PX113
Bewährte kornertragsstarke Halbzwerghybride. MAXIMUS®-Typ mit etwas längerem Wuchs, sehr schnelle Frühjahrsentwicklung



MAXIMUS®
Halbzwergybrid
PX126
Halbzwergybrid mit sehr hohem Ölgehalt und sehr hohem Kornertrag, geringe Anfälligkeit für Phoma, mittlere Entwicklung im Herbst, dadurch für ein sehr weites Aussaatfenster geeignet, mittlere Reife, sehr gute Druschfähigkeit



MAXIMUS®
Halbzwergybrid
PX128* **NEU**
Halbzwergybrid mit sehr guter Entwicklung im Herbst und im Frühjahr, hohem bis sehr hohem Kornertrag und sehr hohem Ölgehalt, frühe bis mittlere Stroh- und Kornreife, gute Winterhärte



MAXIMUS®
Halbzwergybrid
PX131** **NEU**
Bestnote beim Ölgehalt lt. BSA, sehr breites Aussaatfenster mit besserer Frühjahrsentwicklung als Normalstrohhhybriden, sehr frühe Blüte für eine lange Kornfüllungsphase, quantitative Phomaresistenz und hohe Trockenheitstoleranz sorgen für eine sehr hohe Ertragssicherheit.



Normalstrohhybrid
PT256
Sehr hoher Ölgehalt und sehr hoher Kornertrag, kurzer Hybrid mit sehr guter Standfestigkeit, sehr gute Herbstentwicklung, sehr gute Phomaresistenz (Quantitative Phomaresistenz)

Normalstrohhybrid
PT271* **NEU**
Die leistungsstärkste Rapshybride im Pioneer Sortiment. Wüchsige Winterrapshybride, die sich auch für Spätsaaten eignet. PT271 erlaubt am Ende des Vegetationszyklus durch ihre schnelle Strohreifung ein zügiges Dreschen und besticht durch ihre hervorragende Marktleistung

Normalstrohhybrid mit rassenspezifischer Kohlhernieresistenz
PT242
Hybrid mit früher, gleichmäßiger Abreife, sehr gute Druschfähigkeit durch gute Standfestigkeit, gute Herbstentwicklung ohne Tendenz zu Überwachsen



LumiGEN™ **NEU**
Insektizidbeize **Lumiposa®**



NEU



	Reife	PX113 früh-mittel	PX126 mittel	PX128* früh-mittel	PX131** mittel-spät	PT256 mittel	PT271* früh	PT242 früh-mittel
Kornertrag		hoch-sehr hoch	sehr hoch	hoch-sehr hoch	sehr hoch	sehr hoch	sehr hoch	hoch
Ölgehalt		hoch-sehr hoch	sehr hoch	sehr hoch	außerordentlich	sehr hoch	sehr hoch	mittel
Phomaresistenz		sehr hoch (Rlm 7 Resistenzgen)	sehr hoch	sehr hoch	sehr hoch (quantitative Phomaresistenz)	sehr hoch (quantitative Phomaresistenz)	hoch (Rlm 7 Resistenzgen)	mittel-hoch
Lagerneigung		sehr gering	sehr gering	sehr gering	sehr gering	gering	mittel-gering	mittel-gering
Pflanzenlänge		kurz	sehr kurz	sehr kurz	kurz	kurz-mittel	mittel	mittel
Blühbeginn		früh	mittel-früh	früh	früh	früh	früh	früh
Winterhärte		hoch	hoch	sehr hoch	sehr hoch	hoch	hoch	hoch
Aussaatzeiten		früh normal spät	früh normal spät	früh normal spät	früh normal spät	früh normal spät	früh normal spät	früh normal spät
Aussaatstärke (Körner/m²)		45 50 55	45 50 55	45 50 55	45 50 55	40 45 50	- 45 50	- 45 50

Besondere Eigenschaften:

- * hohe Trockenheitstoleranz
- Wasserrübenvergilbungsvirus (Turnip yellows virus, TuYV) resistent

MAXIMUS®
Halbzwerghybriden
Die Vorteile im Überblick:

- 1 X-tra kurz und standfest
- 2 X-tra leichter Drusch
- 3 X-tra kräftige Wurzeln
- 4 X-tra hohe Praxiserträge
- 5 X-tra weites Aussaatfenster
- 6 X-tra winterhart

MAXIMUS® Hybrid (links) mit bis zu 30 cm kürzerem Wuchs und starker Verzweigung im Vergleich zum Normalstrohhybrid (rechts)



SAATGUTBEIZUNG:

Pioneer bietet 2020 das gesamte Winterrapssaatgut **Scenic® Gold** + **LumiBio™ Kelta** + **Lumiposa®** gebeizt an:



PIONEER PROTECTOR® KOHLHERNIE Hybriden bieten mehr Sicherheit im Rapsanbau.

VERSUCHSERGEBNISSE
2018/2019
WINTERKÖRNERRAPS, HALBZWERG-HYBRID
ERTRÄGE UND ÖLGEHALT



SORTE	Kornertrag in Rel% Trockenlagen	Kornertrag in Rel% Übergangslagen	Ölertrag in Rel% Trockenlagen	Ölertrag in Rel% Übergangslagen	Ölgehalt in % TS.
STANDARD-MITTEL	29,9 dt/ha	50,7 dt/ha	11,2 dt/ha	21 dt/ha	43,00 %
PX126	101	101	101	102	43,2 %
PX128	109	104	110	103	43,6 %
PX131	109	105	114	109	45,0 %

* Die Behandlung von Saatgut mit Lumiposa® und Scenic® Gold in Österreich ist noch nicht zugelassen; die Zulassung wird erwartet. Das Inverkehrbringen und die Verwendung von Lumiposa® und Scenic® Gold behandeltem Saatgut ist basierend auf der Regelung im Art. 49 der Verordnung (EG) Nr. 1107/2009 erlaubt.

- **Scenic® Gold** (Wirkstoffe Flupicolide und Fluoxastrobin): Fungizider Schutz gegen alle Auflaufkrankheiten, Phoma, Alternaria und Falschen Mehltau
- **LumiBio™ Kelta**: Nährstoffbeize zur Wachstumsförderung der jungen Keimpflanze für eine optimale Bestandesentwicklung
- **Lumiposa®** (Wirkstoff Cyantranipol): Insektizider Schutz gegen früh auftretende Rapsschädlinge, Kleine Kohlflyge, Rapserdfloh, Kohlerdfloh, Rübsenblattwespe

Unter der Marke PIONEER PROTECTOR® KOHLHERNIE bietet Pioneer kohlhernieresistente Normalstrohhhybriden an, die auf Flächen mit Kohlherniebefall mehr Sicherheit im Rapsanbau bieten.

LUMIPOSA – EIN BESSERER START. FÜR EINE BESSERE ERNTE.



Die neueste Saatgutbeize mit breitem Wirkungsspektrum

Lumiposa® ist die neueste insektizide Saatgutbeize mit einem breiten Wirkspektrum für die Saatgutbehandlung von Winterraps.

Die Verwendung von Lumiposa® reduziert frühe Schäden durch Insektenfraß, ermöglicht einen gesunden Start für Ihren Raps, verbessert dessen Wüchsigkeit und schützt das Ertragspotential des Bestandes.

Hauptvorteile von Lumiposa®

- Bietet exzellenten Schutz für die Keimlinge
- Schützt vor frühem Schädlingsbefall
- Sichert die Bestandsetablierung
- Günstiges Umweltprofil, sicher für Bestäuber

Lumiposa® – ein neues Maß an Schutz

Lumiposa® besitzt einen neuen Wirkmechanismus, um aufgelaufene Rapskeimlinge bis zum 3 – 4-Blattstadium zu schützen. Lumiposa® bietet einen schnell wirkenden Schutz gegen früh auftretende Insekten wie Erdflöhe, Kohlflye und Rapserdflöhen. Pflanzen können so besser wachsen und der Bestand kann sich besser etablieren. So hilft Lumiposa® das Ertragspotential zu sichern.



Ohne insektizide Saatgutbehandlung



Mit Lumiposa® gebeizt

Breites Schädlingsspektrum

Lumiposa® kontrolliert viele verschiedene Insekten, darunter die kleine Kohlflye, die in Europa ein bedeutender Schädling im Raps ist. Lumiposa® ist die ideale Wahl, um Ihren Raps von Anfang an zu schützen.



Psylliodes spp. – z. B. Großer Rapserrfloh



Phyllotreta spp. – z. B. Kohlerdfloh



Delia radicum – Kleine Kohlflye



Athalia rosae – Rübseblattwespe



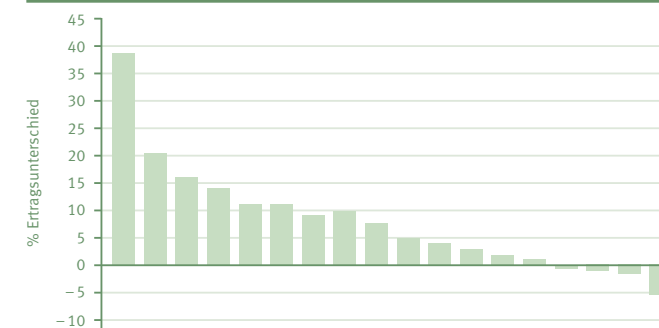
Sichtbar bessere Entwicklung für mehr Ertragssicherheit

Lumiposa® trägt durch seine exzellente Wirkung während der ersten Wachstumsphase dazu bei, dass Pflanzen gesünder und kräftiger wachsen. Durch maximales Wachstum des Rapses in der Jugendphase können Landwirte optimale Erträge erzielen.

In 78 % der mehrjährigen Versuche zeigte Lumiposa® eine um 8,4 % höhere Ernte, im Vergleich zur Kontrolle ohne insektizide Saatgutbehandlung.

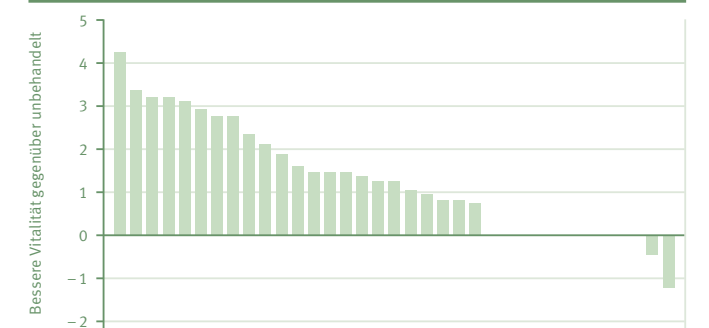
In mehrjährigen Versuchen zeigte Lumiposa® in 52 % der Fälle eine bessere Vitalität der Pflanzen, im Vergleich zur Kontrolle ohne insektizide Saatgutbehandlung.

VERBESSERTE BESTANDESETABLIERUNG ZUR ERTRAGSABSICHERUNG



Quelle: Corteva Agriscience™ – 18 Versuche in verschiedenen Ländern (2009–2015)

VITALERE PFLANZEN FÜR EINE BESSERE BESTANDESETABLIERUNG



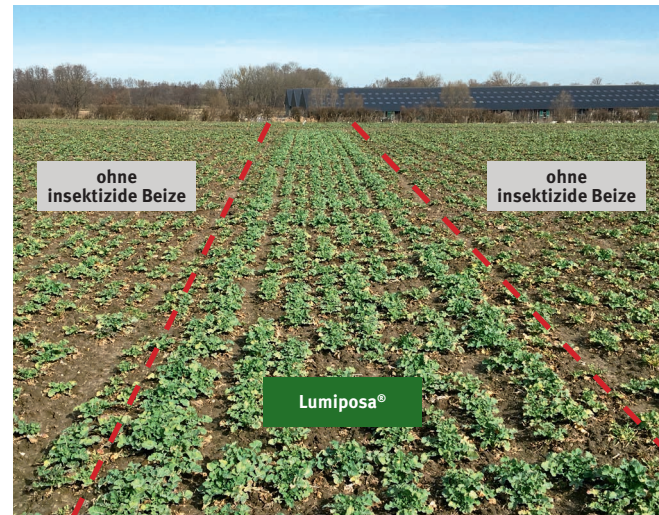
Quelle: Corteva Agriscience™ – 44 Versuche in verschiedenen Ländern (2009–2015)

Für einen guten Start von Anfang an

Früher Befall durch Rapserrdfloh und Kleine Kohlfliege stellen ein ernstzunehmendes Problem im Rapsanbau dar. Eine ungefährdete Jugendentwicklung der Pflanzen ist bei Befall nicht mehr gegeben und negative Auswirkungen auf Ertrag und Qualität der Ernte sind zu befürchten.

Eine frühzeitige Insektizidbehandlung im Nachauflauf kann oft nicht mehr den Schaden kompensieren, der durch eine insektizide Beize verhindert worden wäre.

Daher stellt Lumiposa® ein wichtiges Element für einen erfolgreichen Rapsanbau dar. Mit Lumiposa® behandeltes Winterraps-Saatgut gewährleistet, dass Ihre Bestände bereits im frühesten Stadium vor Schadinsekten effektiv geschützt sind.



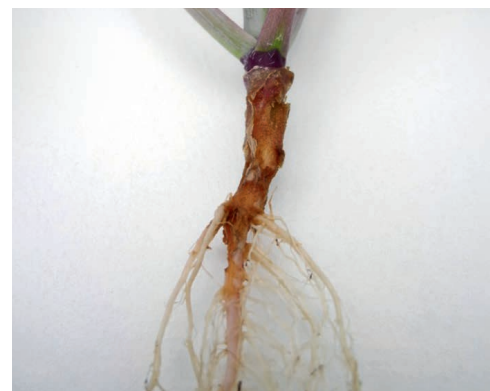
Bessere Bestandsentwicklung durch Lumiposa®

LUMIPOSAR – EXZELLENTER SCHUTZ DER WURZELN



Lumiposa®

Quelle: DuPont (Nambshiem 2013)



Nicht Insektizid gebeizt

Die ungestörte Entwicklung der Wurzel im Herbst ist essentiell für eine gute Etablierung des Bestands und für einen optimalen Start im Frühjahr. Mit einem gut entwickelten Wurzelwerk kann der Winterraps gleich zu Beginn der Vegetation auf Ressourcen zurückgreifen und so sein Wachstumspotential realisieren.

Lumiposa® – die richtige Entscheidung

- Schutz der Rapskeimlinge in frühen Stadien, wenn die Pflanzen besonders anfällig sind.
- Schutz der Keimlinge bis zum 2 – 4-Blattstadium
- Bekämpfung der Hauptschädlinge, einschließlich der Rübsenblattwespe
- Neuer Wirkstoff, ideal für Resistenzmanagement
- Ausgezeichnetes Saatgut-Sicherheitsprofil

- Vitaleres Wachstum für eine starke Jugendentwicklung
- Verbesserte Winterhärte
- Unterstützt die Ertragssicherheit
- Mögliche Herausforderung der Insektizidbehandlungen

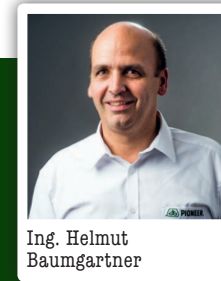
- Lumiposa® schützt Ihren Raps in den frühen und anfälligsten Entwicklungsstadien, sorgt für vitalere Pflanzen und trägt dazu bei, hohe Erträge bei der Ernte zu sichern.
- Lumiposa® ist das neue Insektizid zur Saatgutbehandlung für Winterraps und setzt einen neuen Standard in der Schädlingsbekämpfung.
- Lumiposa® bietet einen exzellenten Schutz für den Winterraps und hilft Erträge zu sichern.

KOMPETENTE PIONEER VERTRIEBSBERATUNG für Ihren Erfolg

ANSPRECHPARTNER IN DER REGION WEST



Verkaufsberater WEST
NÖ Mostviertel, OÖ, S, T (außer Osttirol), V
helmut.baumgartner@corteva.com
Mobil: 0664/3953169



Austria/Swiss Leader

paul.brunner@corteva.com
Tel.: 02166/2525-1200
Mobil: 0664/1300431
Fax: 02166/2525-62



Jürgen Stadlbauer

juergen.stadlbauer@europe.pioneer.com
Mobil: 0664/3933935, Fax: 07269/76596
› Freistadt, Perg, Urfahr-Umgebung, Linz Stadt, Linz Land Nord-Ost



Martin Schoder

martin.schoder@europe.pioneer.com
Mobil: 0680/1210446
› Amstetten, Waidhofen an der Ybbs



Martin Schmid

martin.schmid.at@europe.pioneer.com
Mobil: 0676/821263931
› Rohrbach, Eferding, Schärding, Grieskirchen, Vöcklabruck, Ried im Innkreis Nord-Ost



Wolfgang Fischer

wolfgang.fischer@europe.pioneer.com
Mobil: 0664/8900909
› Ried im Innkreis Süd-West, Braunau am Inn, Bundesland Salzburg



Johannes Herzog

johannes.herzog@europe.pioneer.com
Mobil: 0664/4115844, Fax: 02756/8988
› Melk, Scheibbs



Heinrich Franz Hiesmayr

heinrich.hiesmayr@europe.pioneer.com
Mobil: 0664/5485971, Fax: 07258/2439-20
› Wels Stadt u. Land, Linz Land Süd-West, Kirchdorf/Krems, Steyr Stadt u. Land, Gmunden, Bundesland Tirol

ANSPRECHPARTNER IN DER REGION SÜD



Verkaufsberater SÜD

ST, K, Osttirol
gerhard.pitzer@corteva.com
Tel.: 02166/2525-1220, Mobil: 0664/2404120
Fax: 02166/2525-62



Gerhard Pitzer



Franz Tomanitsch

franz.tomanitsch@europe.pioneer.com
Mobil: 0664/3436540
› Leibnitz West, Deutschlandsberg, Bundesland Kärnten, Lienz



Josef Rath

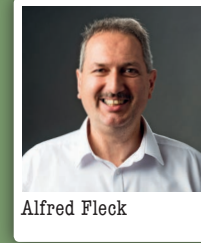
josef.rath@europe.pioneer.com
Mobil: 0664/3070789
Fax: 03382/54205
› Hartberg-Fürstenfeld Süd, Südoststeiermark Nord-Ost

franz.ritter@europe.pioneer.com
Mobil: 0664/1797794
Fax: 03116/2462

› Südoststeiermark Süd-West, Leibnitz Nord-Ost, Graz-Umgebung Süd, Bruck-Mürzzuschlag, Leoben, Murtal, Murau, Liezen



Franz Stefan Ritter



Alfred Fleck

alfred.fleck@europe.pioneer.com
Mobil: 0664/4604035, Fax: 03333/2476
› Hartberg-Fürstenfeld Nord, Weiz, Graz-Umgebung Nord, Graz-Stadt, Voitsberg

ANSPRECHPARTNER IN DER REGION NORD/OST



Verkaufsberater NORD/OST

NÖ (außer Mostviertel), B, W
josef.prossenitsch@corteva.com, Tel.: 02166/2525-1270
Mobil: 0664/4114175, Fax: 02166/2525-62

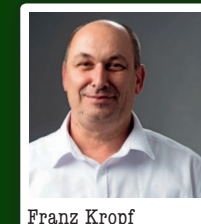


Ing. Josef Prossenitsch

michael.koch@europe.pioneer.com
Mobil: 0676/5253341
› Wien-Stadt Süd, Bruck/Leitha, Mödling, Baden, Wiener Neustadt Stadt und Land, Neunkirchen

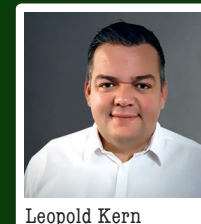


Michael Koch



Franz Kropf

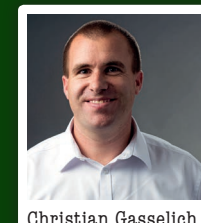
franz.kropf@europe.pioneer.com
Mobil: 0664/2332038
› Oberpullendorf, Oberwart, Güssing, Jennersdorf



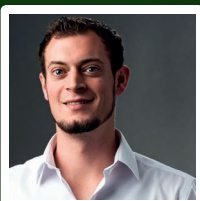
Leopold Kern

leopold.kern@europe.pioneer.com
Mobil: 0699/10481298, Fax: 02749/2535
› Krems/Donau-Land Süd, Tulln West, St. Pölten Stadt und Land, Lilienfeld

christian.gasselich@europe.pioneer.com
Mobil: 0660/1991987
› Mistelbach, Gänserndorf, Korneuburg Süd-Ost, Wien-Stadt Nord-Ost

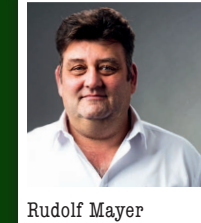


Christian Gasselich



Lukas Koch

lukas.koch@europe.pioneer.com
Mobil: 0676/6418544
› Neusiedl am See, Eisenstadt-Umgebung, Eisenstadt-Stadt, Mattersburg



Rudolf Mayer

rudolf.mayer@europe.pioneer.com
Mobil: 0650/2042052, Fax: 02267/3369
› Gmünd, Waidhofen/Thaya, Horn, Zwettl, Hollabrunn, Krems/Donau Land Nord, Krems/Donau Stadt, Tulln Nord-Ost, Korneuburg Nord-West

www.pioneer.com/at

Verkaufsteam – Pioneer

RAPS-FRÜHBEZUG-VORTEIL

EURO 25,- pro Einheit

gültig bis 7. August 2020

Pioneer Hi-Bred Northern Europe Sales Division GmbH
Niederlassung Österreich Pioneerstraße, Industriegelände 7111 Parndorf AUSTRIA
Tel.: +43 2166/2525-0 Fax: +43 2166/2525-62 eMail: pioat@pioneer.com www.pioneer.com/at