

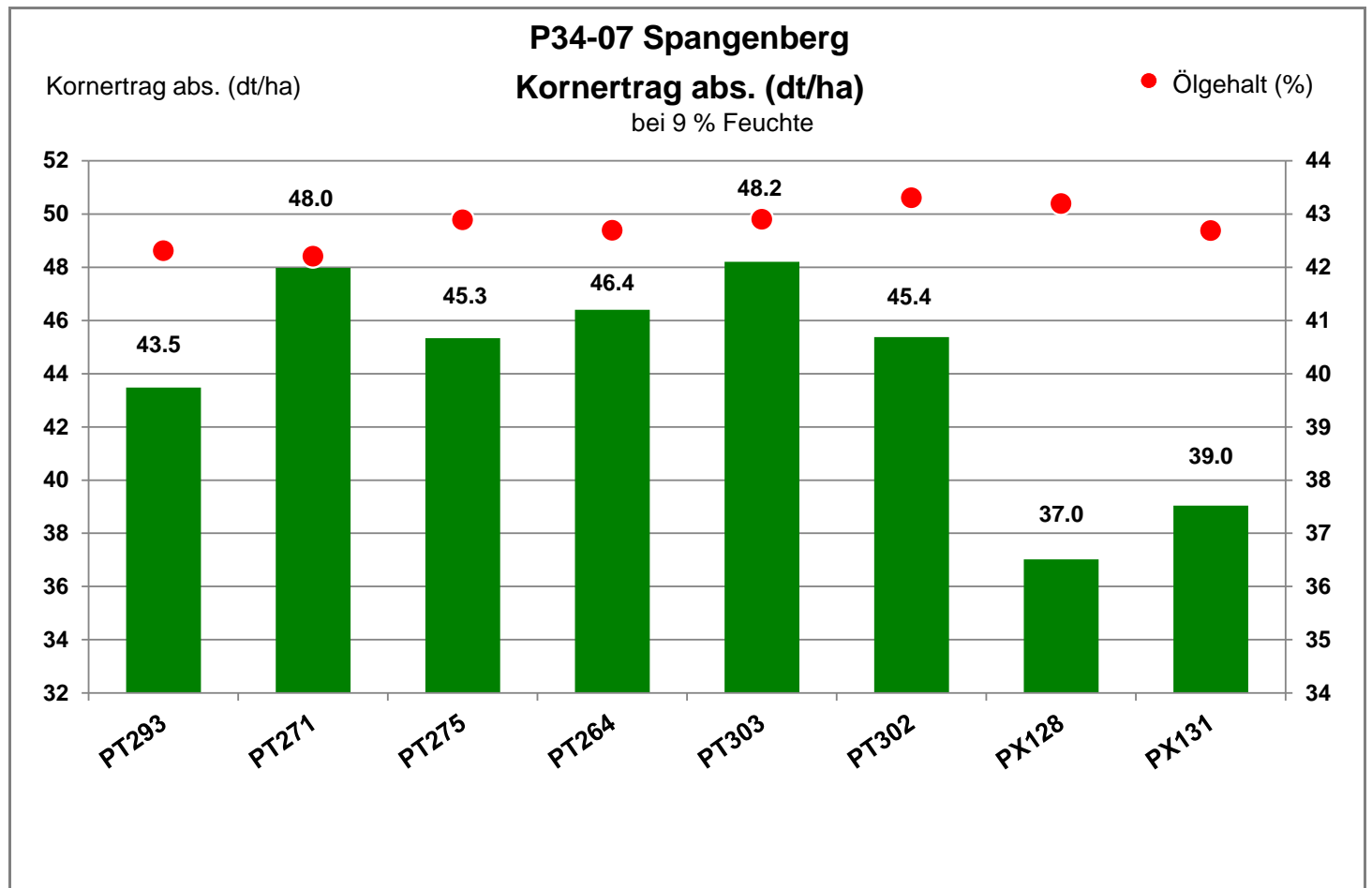
34286 Spangenberg

Landkreis Schwalm-Eder-Kreis
 Anbaugebiet Höhenlagen Mitte/West

Verkaufsberater:
 Geffers
 Mobil: 0172-9841918

Aussaat: 26.08.2020

Ernte: 1.8.2021



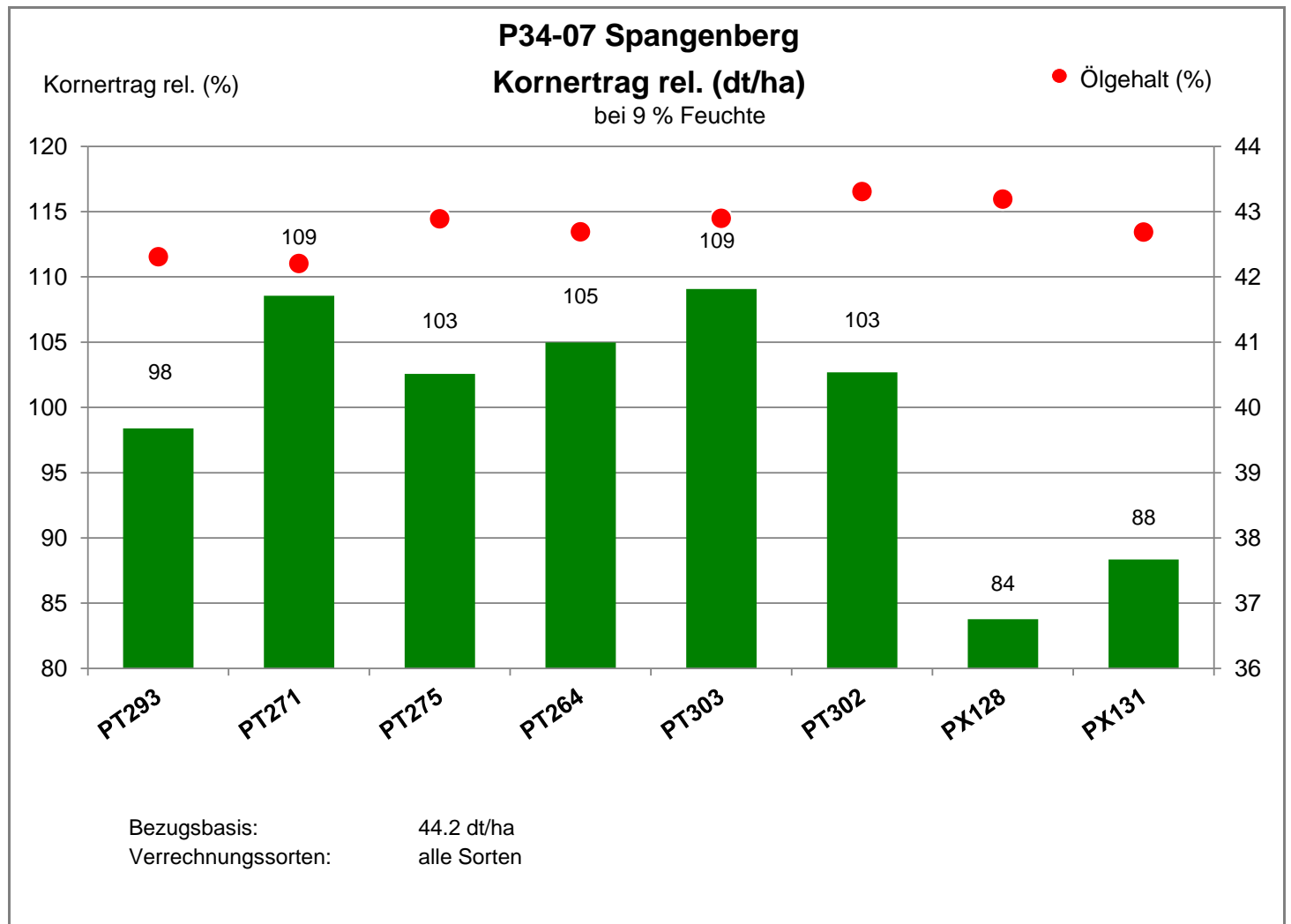
34286 Spangenberg

Landkreis Schwalm-Eder-Kreis
Anbaugebiet Höhenlagen Mitte/West

Verkaufsberater:
Geffers
Mobil: 0172-9841918

Aussaat: 26.08.2020

Ernte: 1.8.2021



34286 Spangenberg

Landkreis Schwalm-Eder-Kreis
 Anbaugebiet Höhenlagen Mitte/West

Verkaufsberater:
 Geffers
 Mobil: 0172-9841918

Aussaat: 26.08.2020

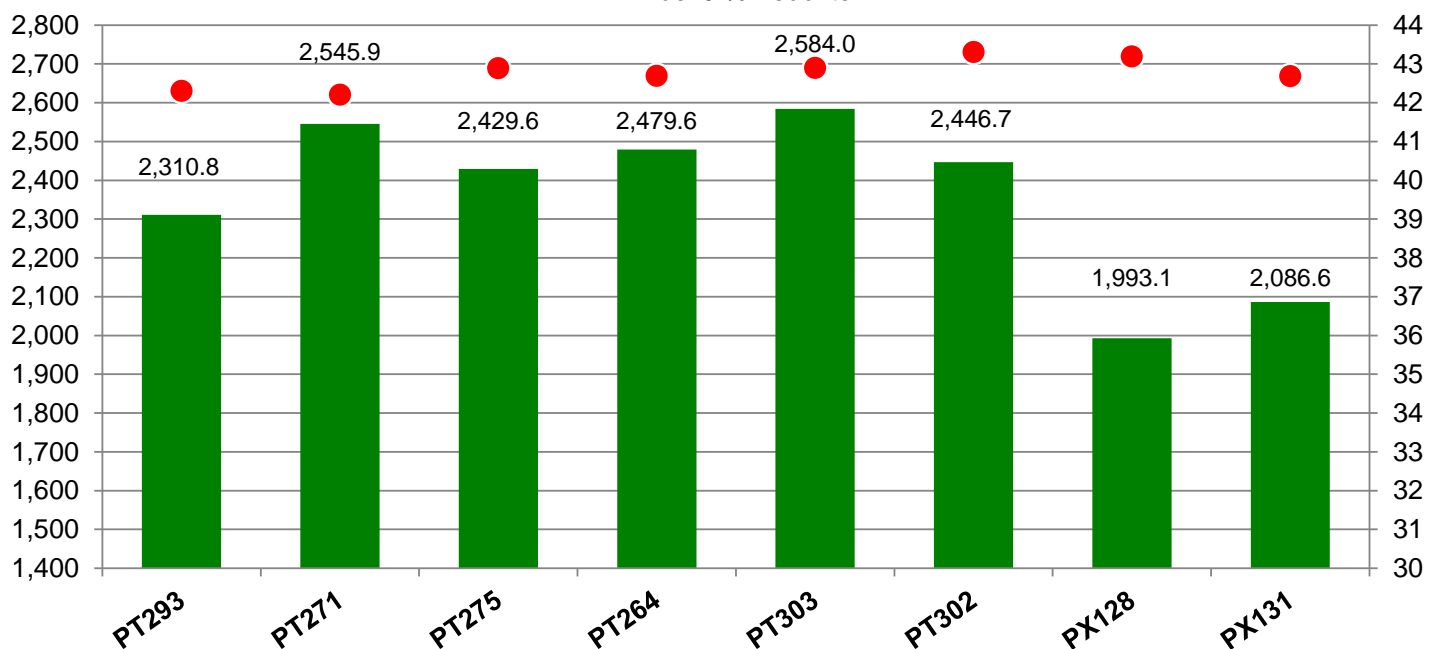
Ernte: 1.8.2021

P34-07 Spangenberg

Marktleistung abs. (€/ha)

Marktleistung abs. (€/ha)
 bei 9 % Feuchte

● Ölgehalt (%)



Kornertrag: 44.2 dt/ha

Marktleistung eigene Berechnung. Zuschläge für Ölgehalt über 40 %: 1,5 % Preiszuschlag pro 1 % Ölgehalt.

Angesetzter Rapspreis: 51.37 €/dt

34286 Spangenberg

Landkreis Schwalm-Eder-Kreis
 Anbaugebiet Höhenlagen Mitte/West

Verkaufsberater:
 Geffers
 Mobil: 0172-9841918

Aussaat: 26.08.2020

Ernte: 1.8.2021

