

04886 Arzberg

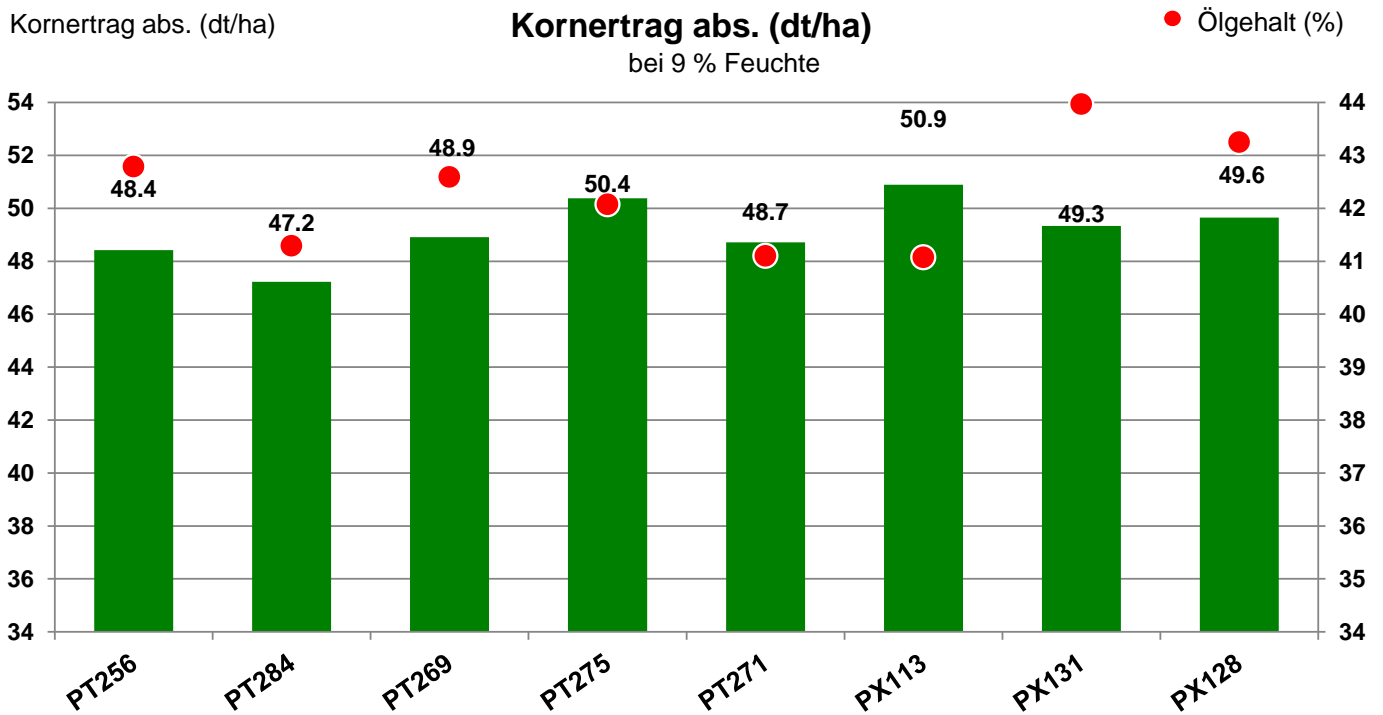
Landkreis Nordsachsen
Anbauregion Verwitterungsstandorte Südost

Verkaufsberater:
Gerlach
Mobil: 0162/2946033

Aussaat: 21.08.2019

Ernte: 19.07.2020

O13-04 Arzberg



04886 Arzberg

Landkreis Nordsachsen
 Anbauregion Verwitterungsstandorte Südost

Verkaufsberater:
 Gerlach
 Mobil: 0162/2946033

Aussaat: 21.08.2019

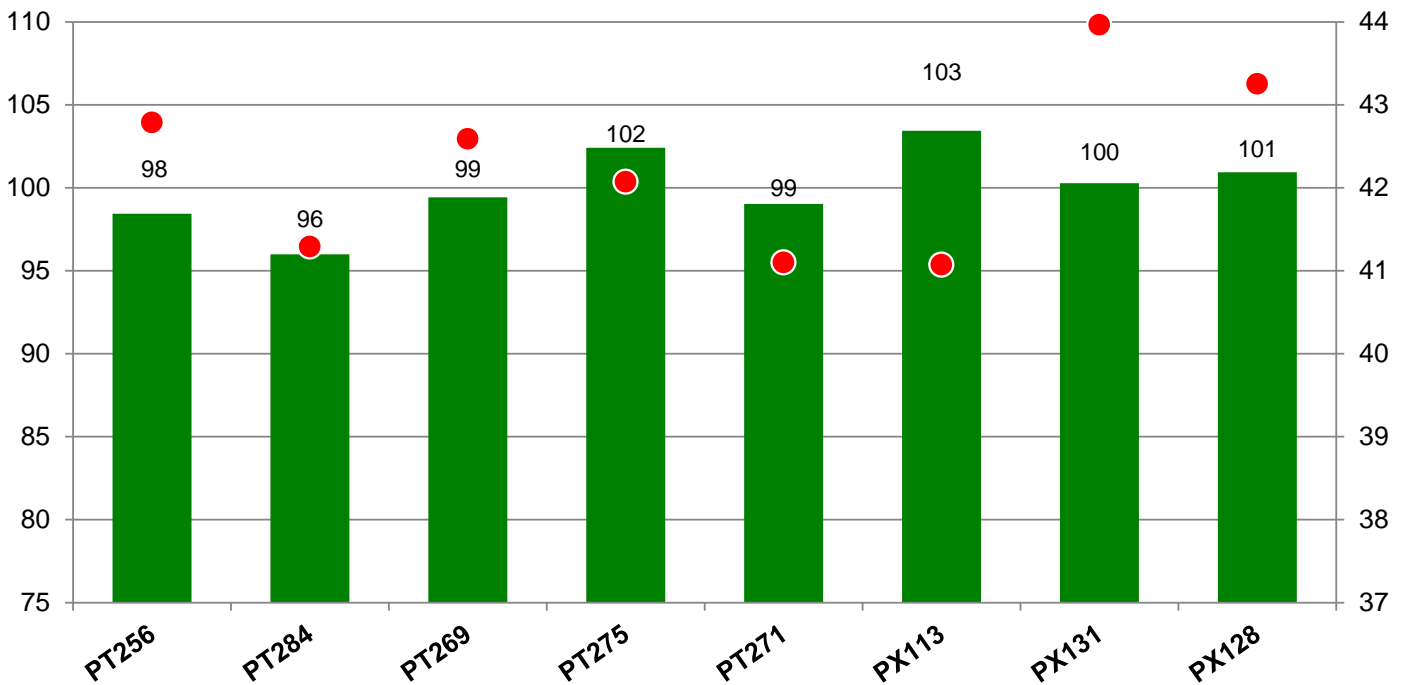
Ernte: 19.07.2020

O13-04 Arzberg

Kornertrag rel. (%)

Kornertrag rel. (dt/ha)
 bei 9 % Feuchte

● Ölgehalt (%)



Bezugsbasis: 48.9 dt/ha
 Verrechnungssorten: alle Sorten

04886 Arzberg

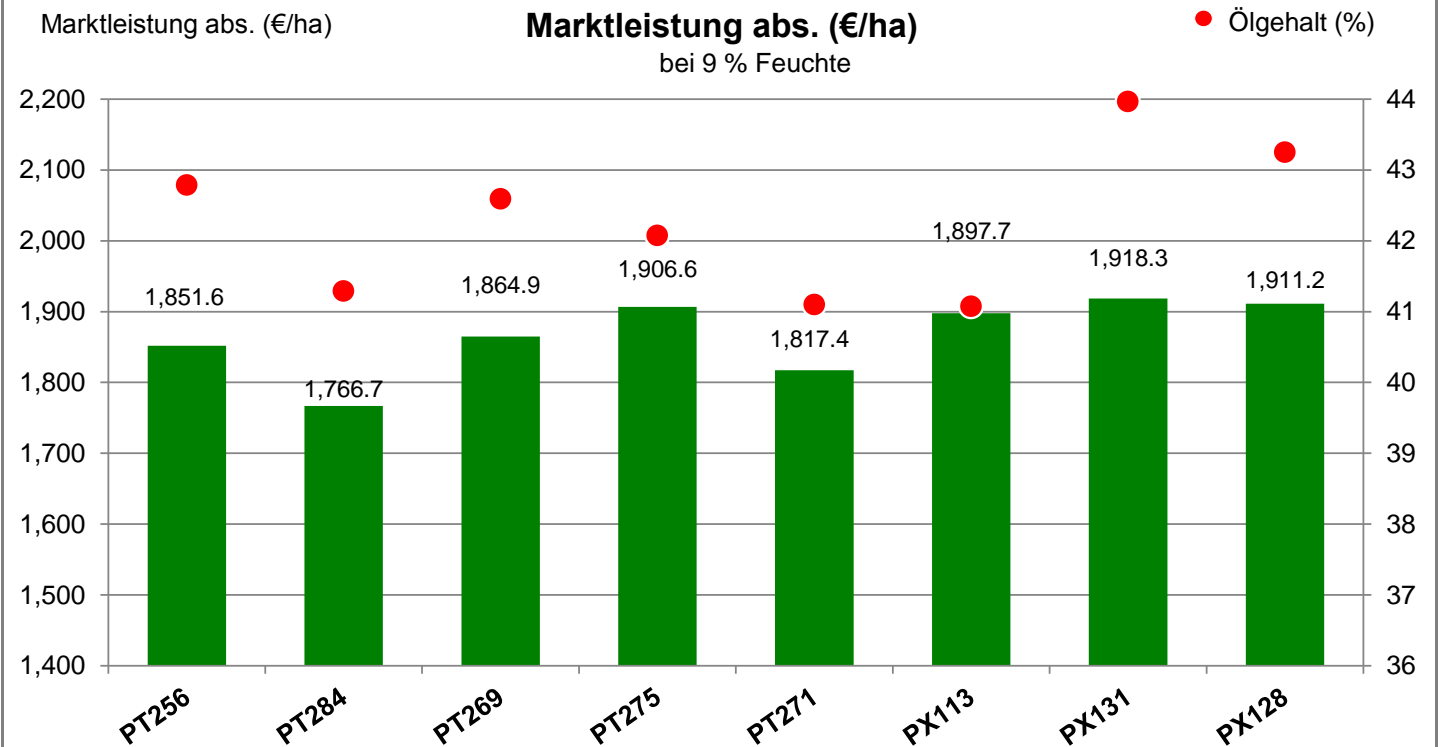
Landkreis Nordsachsen
 Anbauregion Verwitterungsstandorte Südost

Verkaufsberater:
 Gerlach
 Mobil: 0162/2946033

Aussaat: 21.08.2019

Ernte: 19.07.2020

O13-04 Arzberg



Korntrag: 48.9 dt/ha

Marktleistung eigene Berechnung. Zuschläge für Ölgehalt über 40 %: 1,5 % Preiszuschlag pro 1 % Ölgehalt.

Angesetzter Rapspreis: 36.7 €/dt

04886 Arzberg

Landkreis Nordsachsen
Anbauregion Verwitterungsstandorte Südost

Verkaufsberater:
Gerlach
Mobil: 0162/2946033

Aussaat: 21.08.2019

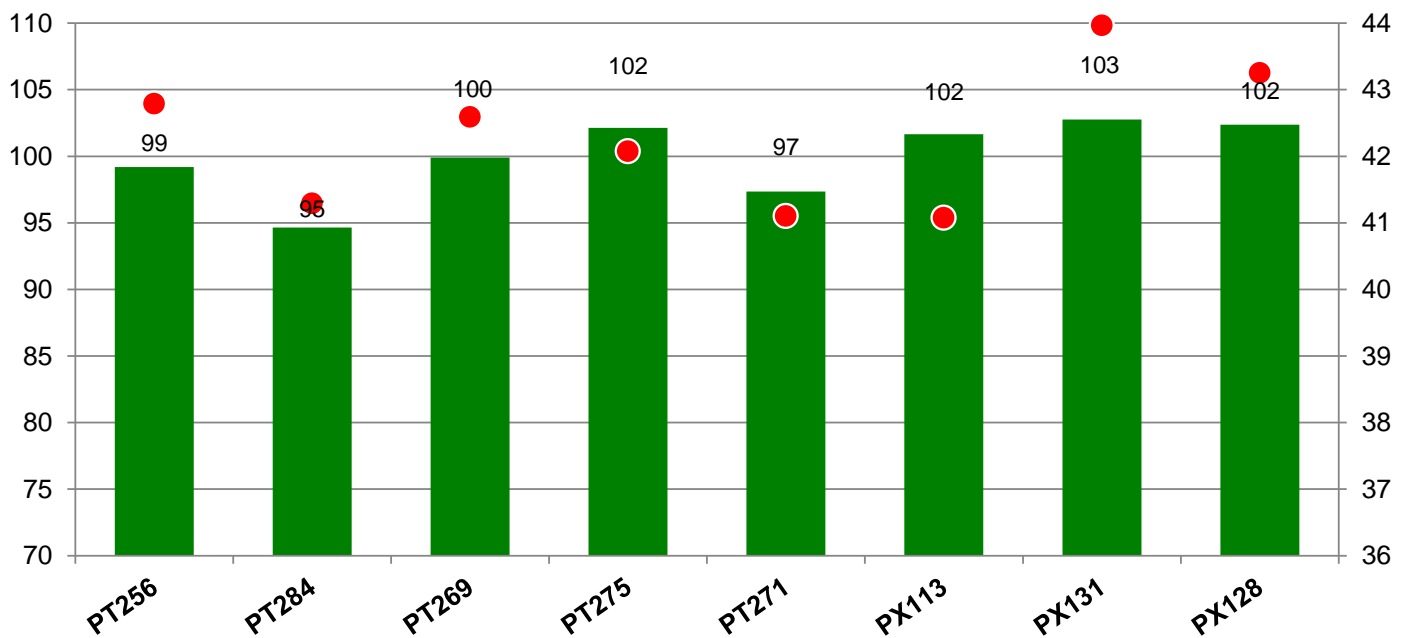
Ernte: 19.07.2020

O13-04 Arzberg

Marktleistung rel. (%)

Marktleistung rel. (€/ha)
bei 9 % Feuchte

● Ölgehalt (%)



Bezugsbasis: 1,856 €/ha
Verrechnungssorten: alle Sorten

Korntrag: 48.9 dt/ha

Marktleistung eigene Berechnung. Zuschläge für Ölgehalt über 40 %: 1,5 % Preiszuschlag pro 1 % Ölgehalt.

Angesetzter Rapspreis: 36.7 €/dt