

84518 Garching - Alz

Landkreis Altötting
Anbaugebiet Tertiärhügelland, bayer. Gäu

Verkaufsberater:
Tremmel
Mobil: 0170/6351095

Aussaat: 23.08.2019

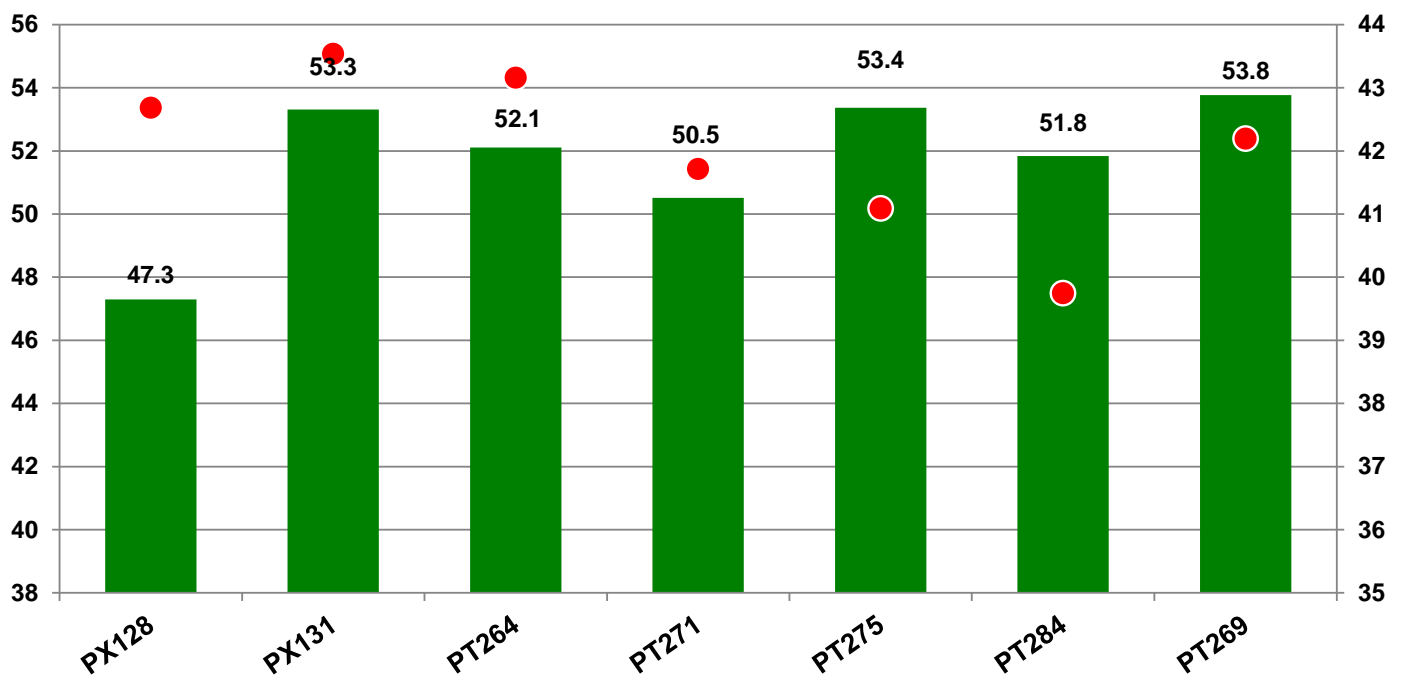
Ernte: 21.07.2020

O16-01 Garching

Kornertrag abs. (dt/ha)

Kornertrag abs. (dt/ha)
bei 9 % Feuchte

● Ölgehalt (%)



84518 Garching - Alz

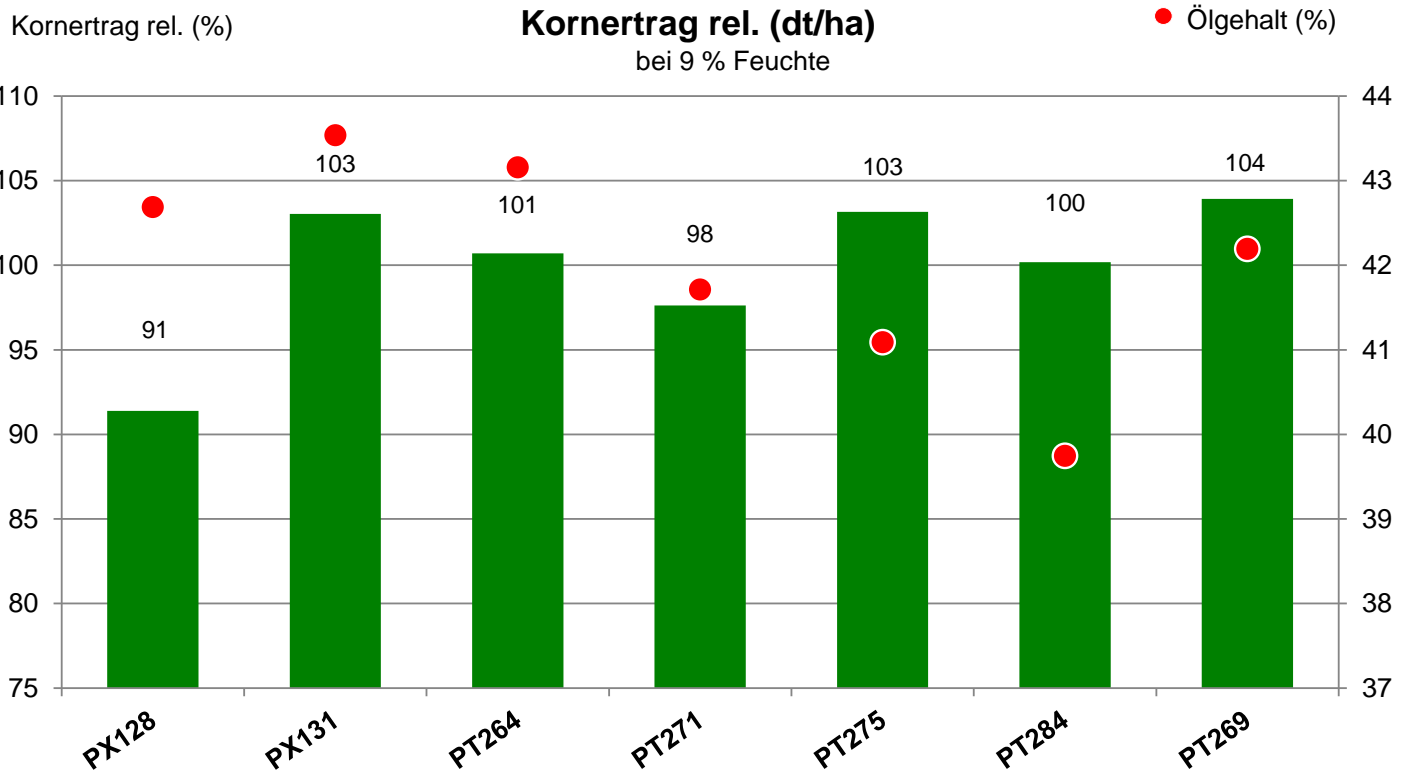
Landkreis Altötting
 Anbaugebiet Tertiärhügelland, bayer. Gäu

Verkaufsberater:
 Tremmel
 Mobil: 0170/6351095

Aussaat: 23.08.2019

Ernte: 21.07.2020

O16-01 Garching



Bezugsbasis: 51.7 dt/ha
 Verrechnungssorten: alle Sorten

84518 Garching - Alz

Landkreis Altötting
 Anbaugebiet Tertiärhügelland, bayer. Gäu

Verkaufsberater:
 Tremmel
 Mobil: 0170/6351095

Aussaat: 23.08.2019

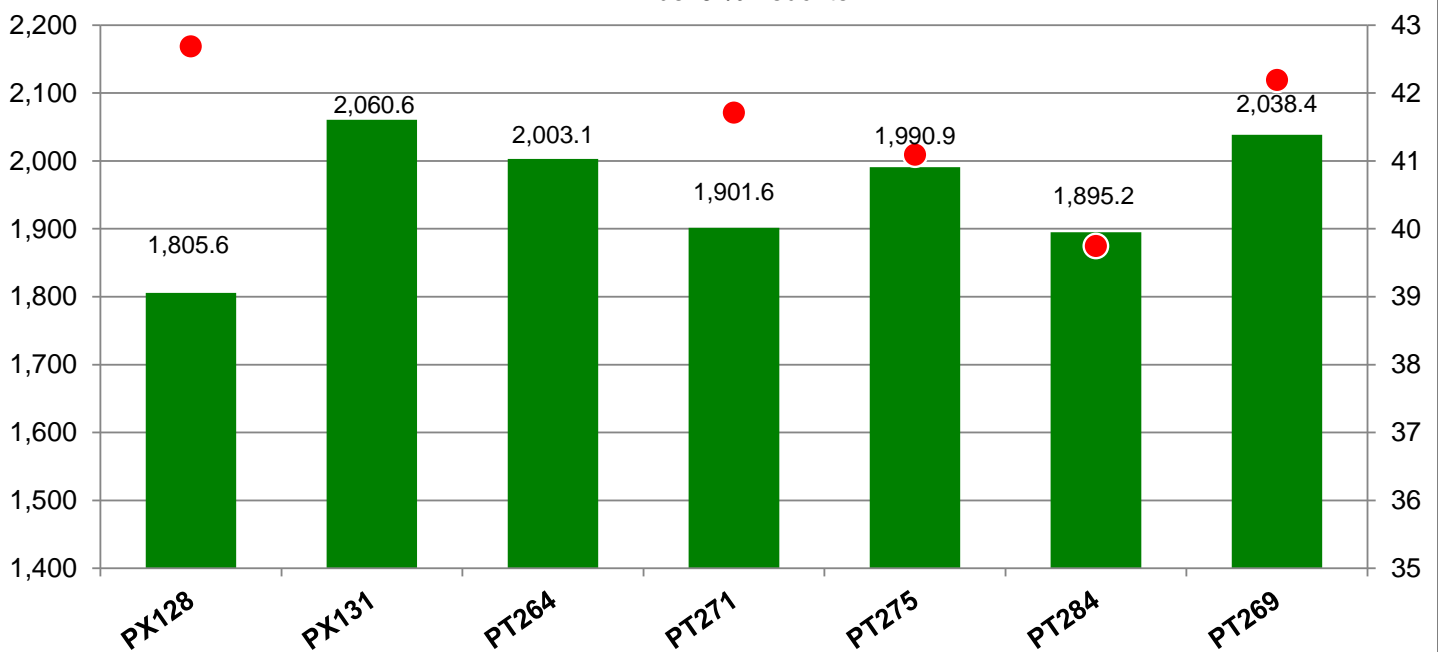
Ernte: 21.07.2020

O16-01 Garching

Marktleistung abs. (€/ha)

Marktleistung abs. (€/ha)
 bei 9 % Feuchte

● Ölgehalt (%)



Kornertrag: 51.7 dt/ha

Marktleistung eigene Berechnung. Zuschläge für Ölgehalt über 40 %: 1,5 % Preiszuschlag pro 1 % Ölgehalt.

Angesetzter Rapspreis: 36.7 €/dt

84518 Garching - Alz

Landkreis Altötting
 Anbaugebiet Tertiärhügelland, bayer. Gäu

Verkaufsberater:
 Tremmel
 Mobil: 0170/6351095

Aussaat: 23.08.2019

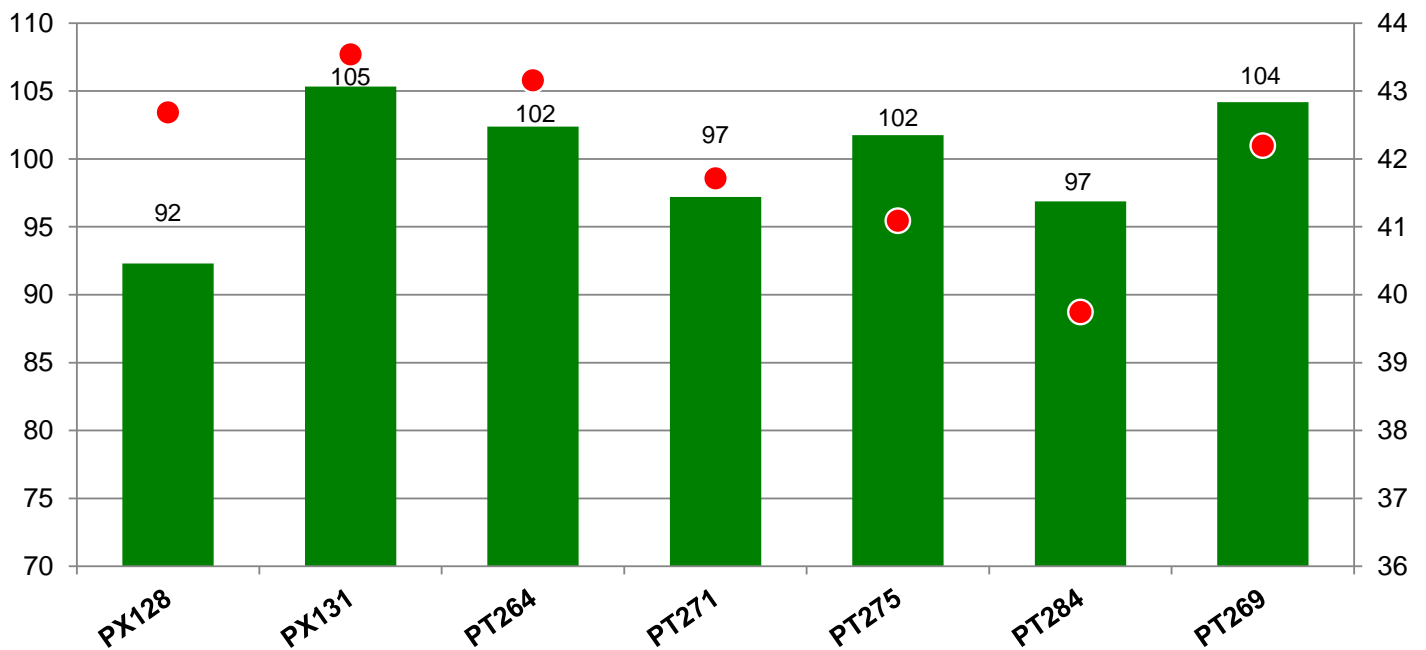
Ernte: 21.07.2020

O16-01 Garching

Marktleistung rel. (%)

Marktleistung rel. (€/ha)
 bei 9 % Feuchte

● Ölgehalt (%)



Bezugsbasis: 1,956 €/ha
 Verrechnungssorten: alle Sorten

Kornertrag: 51.7 dt/ha

Marktleistung eigene Berechnung. Zuschläge für Ölgehalt über 40 %: 1,5 % Preiszuschlag pro 1 % Ölgehalt.

Angesetzter Rapspreis: 36.7 €/dt