

94419 Reisbach

Landkreis Dingolfing-Landau  
 Anbaugebiet Tertiärhügelland, bayer. Gäu

Verkaufsberater:  
 Tremmel  
 Mobil: 0170/6351095

Aussaat: 27.08.2019

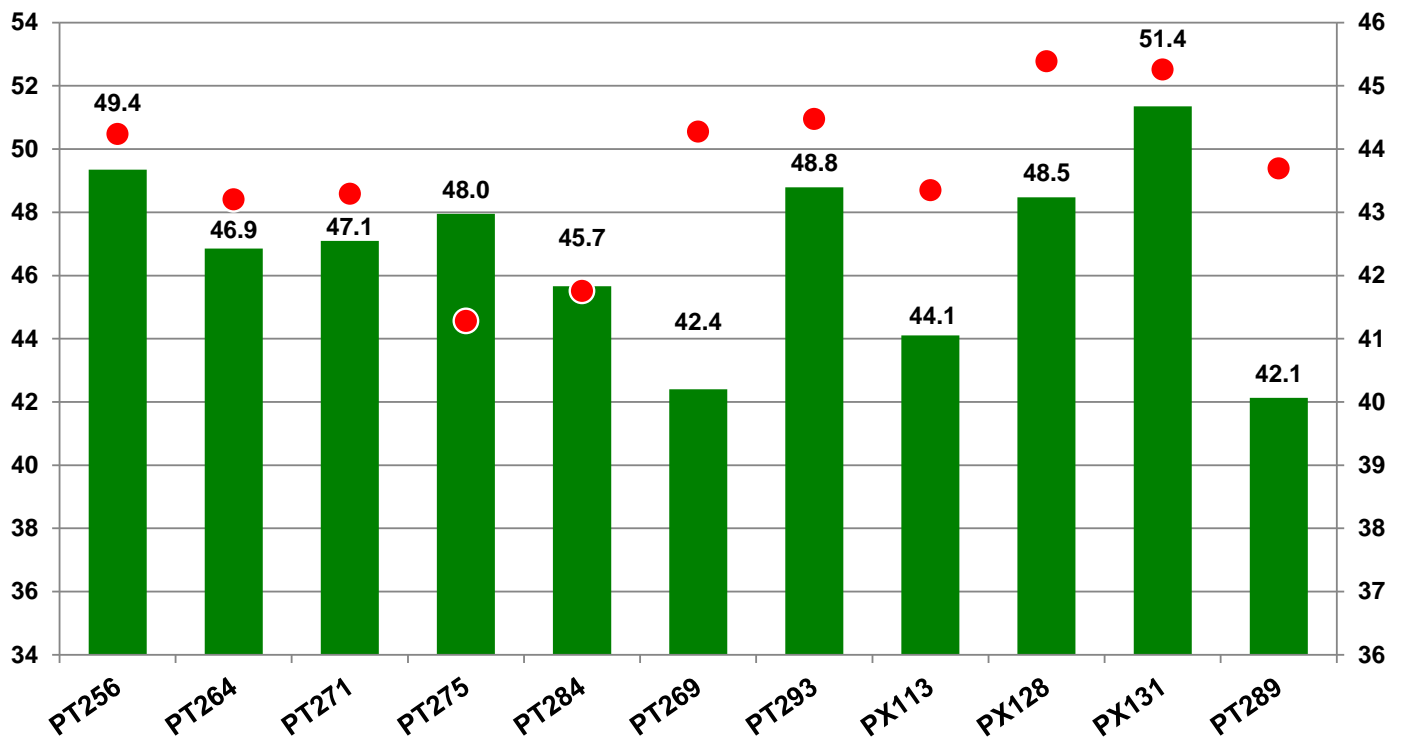
Ernte: 21.07.2020

**O16-02 Reisbach**

Kornertrag abs. (dt/ha)

**Kornertrag abs. (dt/ha)**  
 bei 9 % Feuchte

● Ölgehalt (%)



94419 Reisbach

Landkreis Dingolfing-Landau  
 Anbaugebiet Tertiärhügelland, bayer. Gäu

Verkaufsberater:  
 Tremmel  
 Mobil: 0170/6351095

Aussaat: 27.08.2019

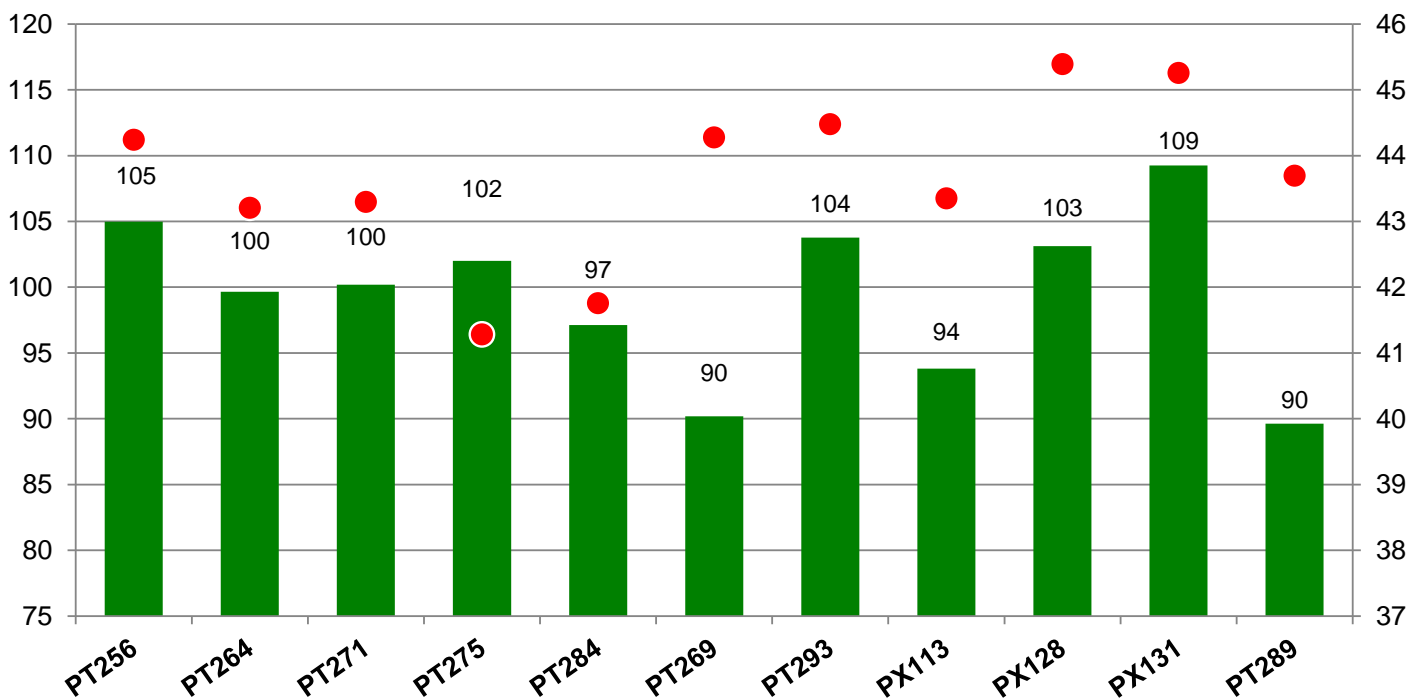
Ernte: 21.07.2020

**O16-02 Reisbach**

Kornertrag rel. (%)

**Kornertrag rel. (dt/ha)**  
 bei 9 % Feuchte

● Ölgehalt (%)



Bezugsbasis: 46.7 dt/ha  
 Verrechnungssorten: alle Sorten

94419 Reisbach

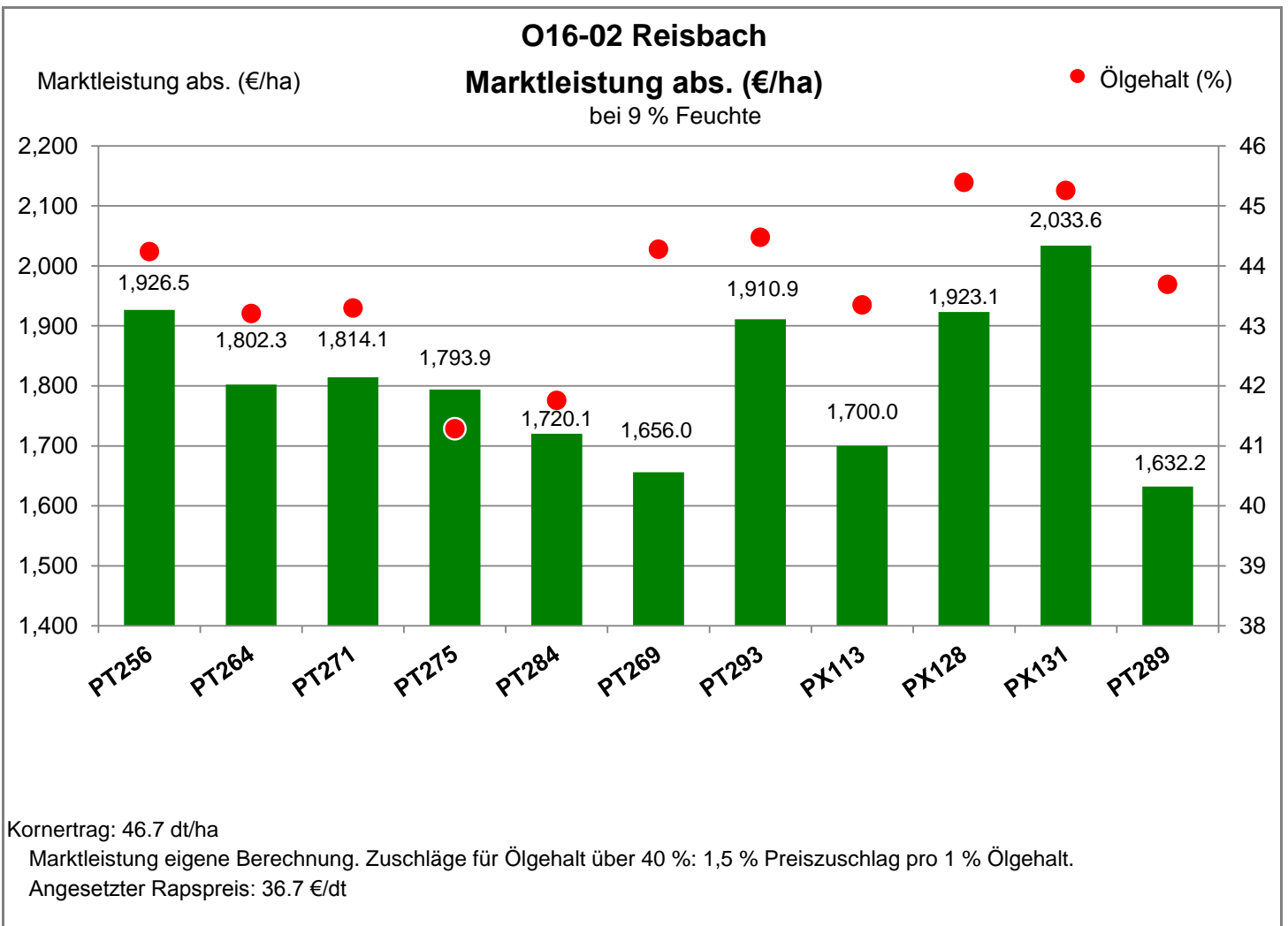
Landkreis Dingolfing-Landau  
 Anbaugebiet Tertiärhügelland, bayer. Gäu

Verkaufsberater:  
 Tremmel  
 Mobil: 0170/6351095

Aussaat: 27.08.2019

Ernte: 21.07.2020

**O16-02 Reisbach**



94419 Reisbach

Landkreis Dingolfing-Landau  
 Anbaugebiet Tertiärhügelland, bayer. Gäu

Verkaufsberater:  
 Tremmel  
 Mobil: 0170/6351095

Aussaat: 27.08.2019

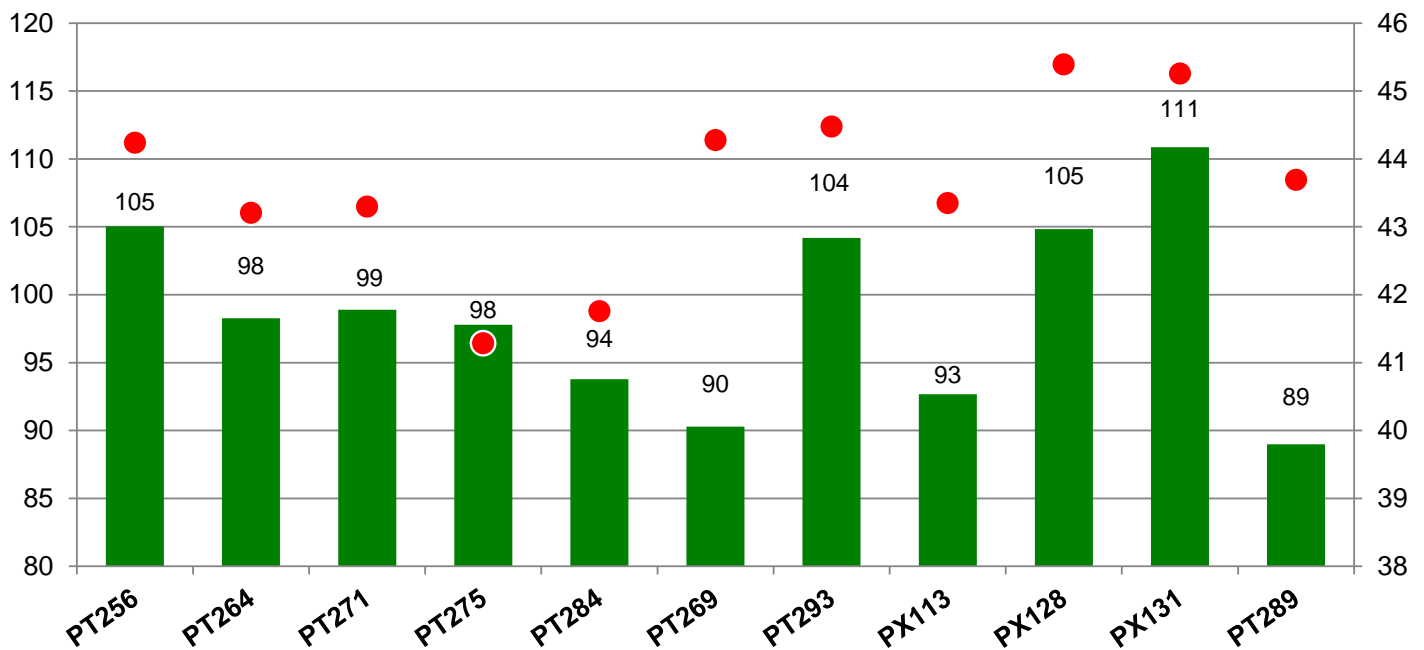
Ernte: 21.07.2020

**O16-02 Reisbach**

Marktleistung rel. (%)

**Marktleistung rel. (€/ha)**  
 bei 9 % Feuchte

● Ölgehalt (%)



Bezugsbasis: 1,810 €/ha  
 Verrechnungssorten: alle Sorten

Korntrag: 46.7 dt/ha

Marktleistung eigene Berechnung. Zuschläge für Ölgehalt über 40 %: 1,5 % Preiszuschlag pro 1 % Ölgehalt.

Angesetzter Rapspreis: 36.7 €/dt