

36166 Haunetal - Wehrda

Landkreis Hersfeld-Rotenburg
Anbaugebiet Höhenlagen Mitte/West

Verkaufsberater:
Geffers
Mobil: 0172-9841918

Aussaat: 20.08.2019

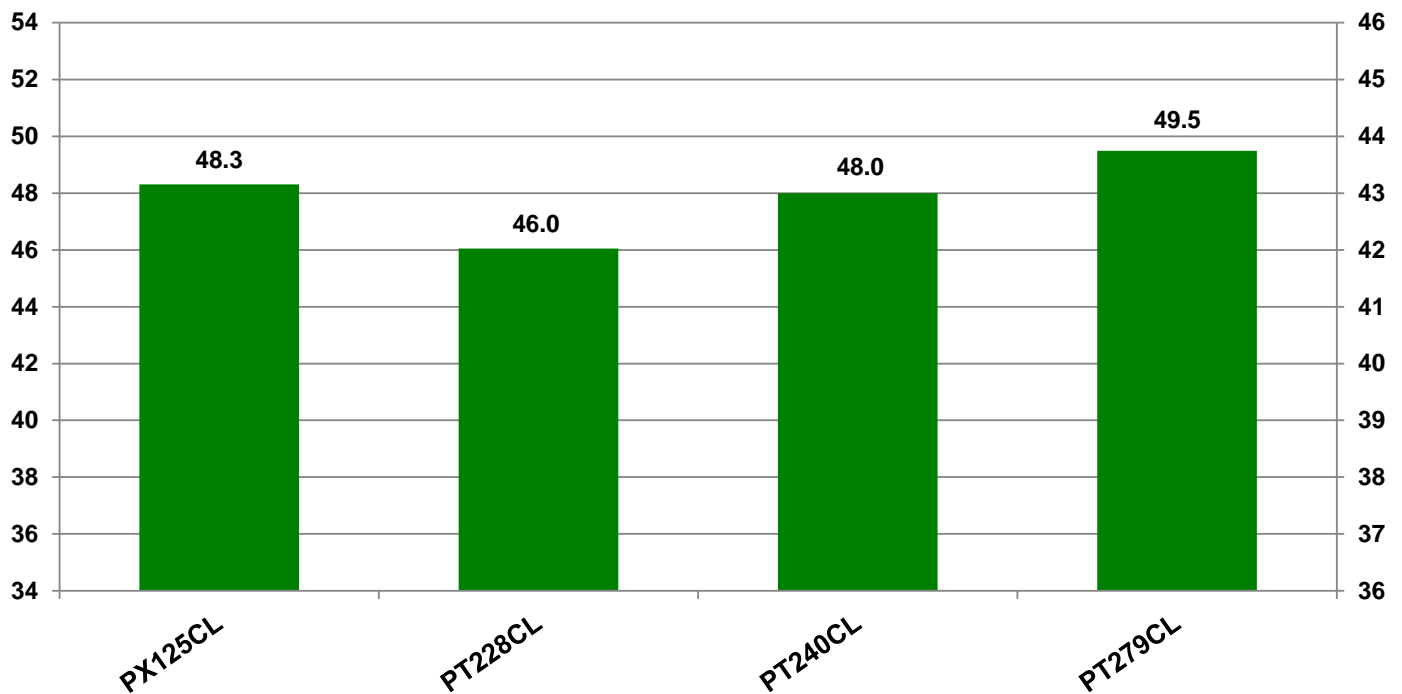
Ernte: 31.07.2020

O34-09 Haunetal

Kornertrag abs. (dt/ha)

Kornertrag abs. (dt/ha)
bei 9 % Feuchte

● Ölgehalt (%)



36166 Haunetal - Wehrda

Landkreis Hersfeld-Rotenburg
Anbaugebiet Höhenlagen Mitte/West

Verkaufsberater:
Geffers
Mobil: 0172-9841918

Aussaat: 20.08.2019

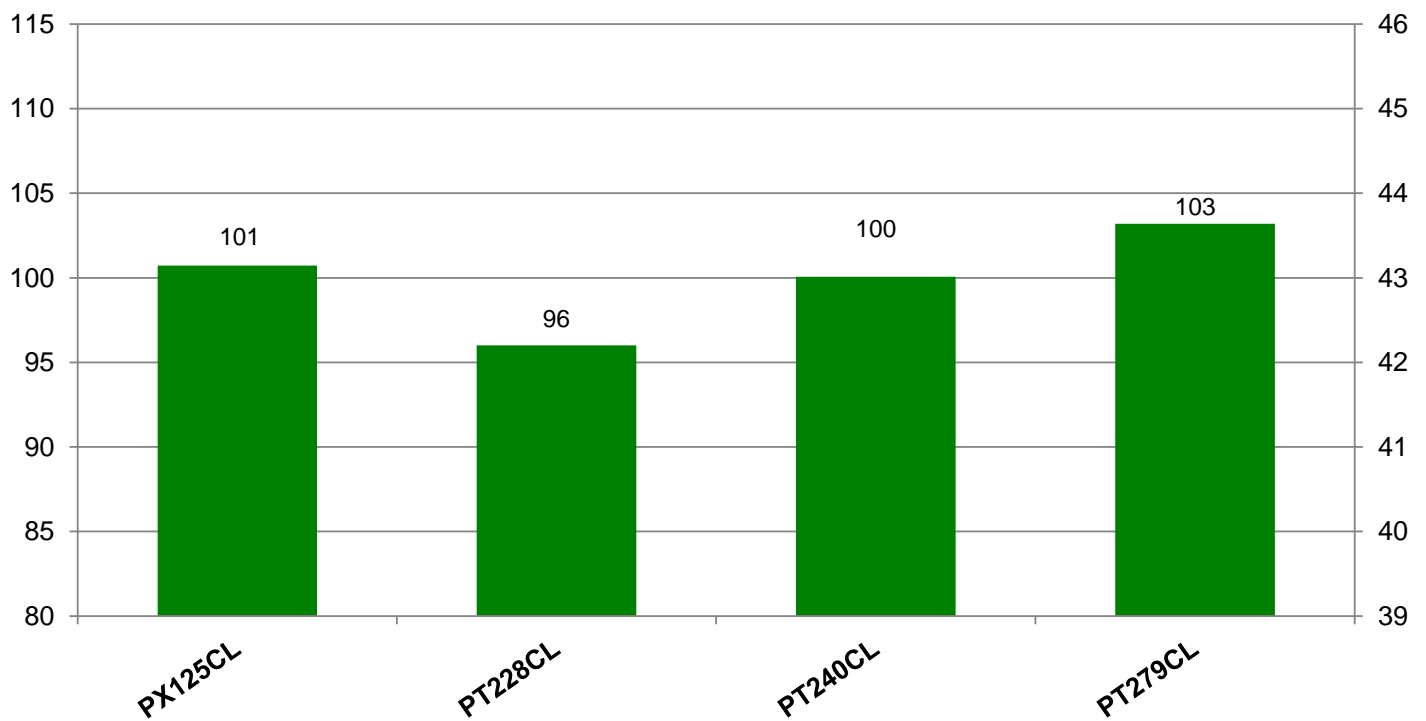
Ernte: 31.07.2020

O34-09 Haunetal

Kornertrag rel. (%)

Kornertrag rel. (dt/ha)
bei 9 % Feuchte

● Ölgehalt (%)



Bezugsbasis: 47.9 dt/ha
Verrechnungssorten: alle Sorten