

34599 Neuental - Römersberg

Landkreis Schwalm-Eder-Kreis
 Anbaugebiet Mittellagen Südwest

Verkaufsberater:
 Geffers
 Mobil: 0172-9841918

Aussaat: 25.09.2019

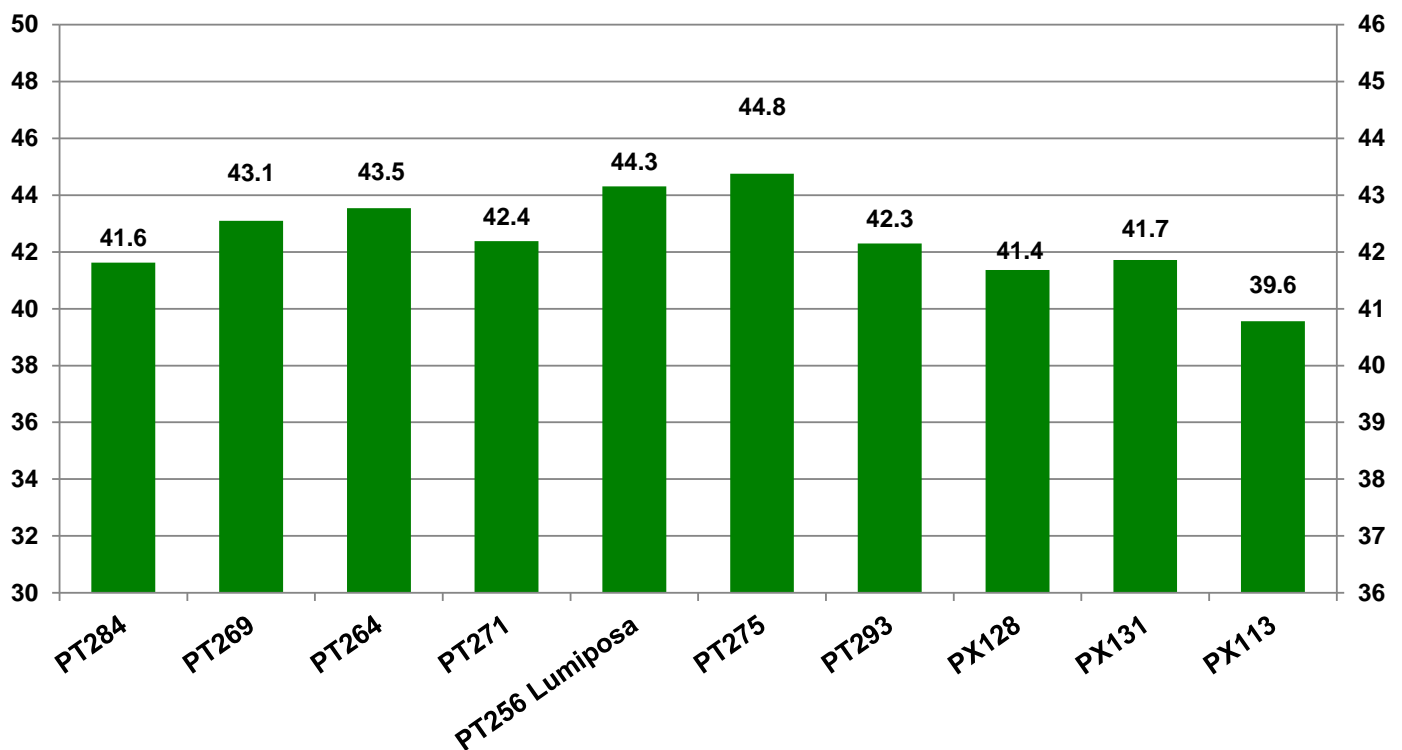
Ernte: 19.07.2020

O34-01 Neuental

Kornertrag abs. (dt/ha)

Kornertrag abs. (dt/ha)
 bei 9 % Feuchte

● Ölgehalt (%)



34599 Neuental - Römersberg

Landkreis Schwalm-Eder-Kreis
 Anbaugebiet Mittellagen Südwest

Verkaufsberater:
 Geffers
 Mobil: 0172-9841918

Aussaat: 25.09.2019

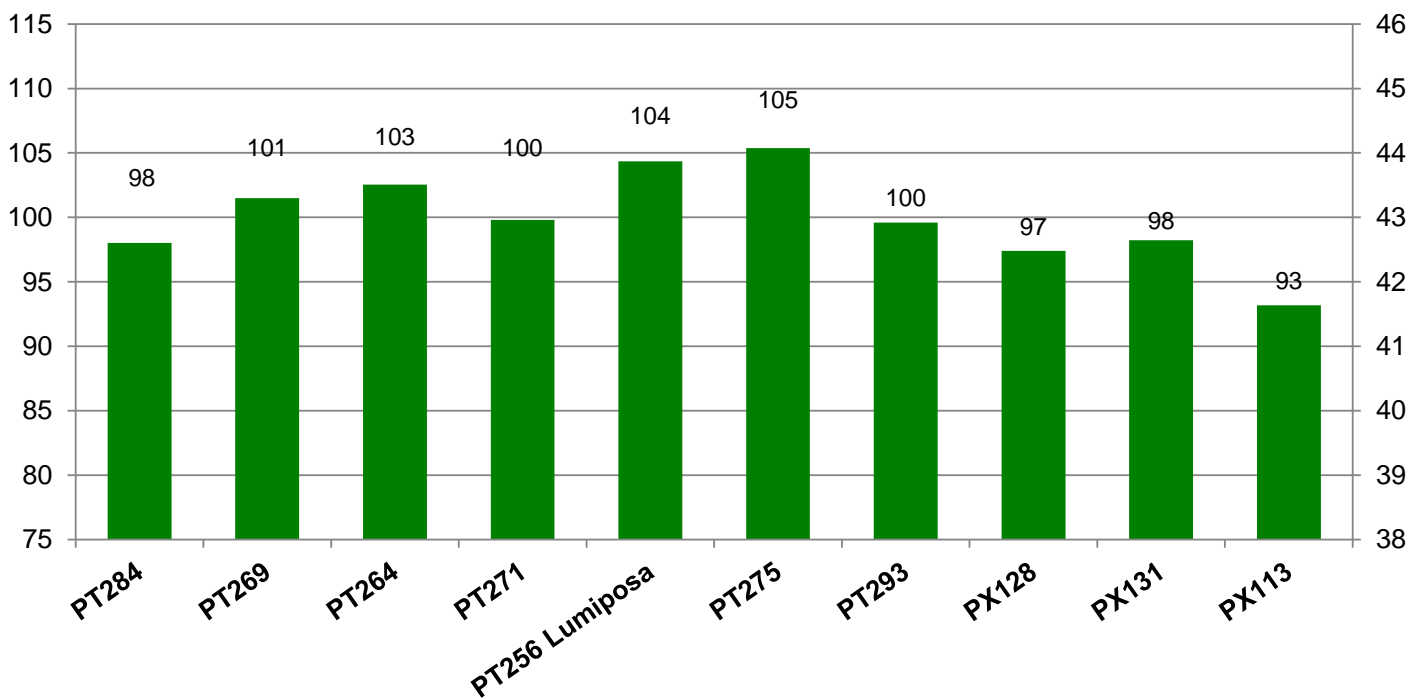
Ernte: 19.07.2020

O34-01 Neuental

Kornertrag rel. (%)

Kornertrag rel. (dt/ha)
 bei 9 % Feuchte

● Ölgehalt (%)



Bezugsbasis: 42.5 dt/ha
 Verrechnungssorten: alle Sorten