

41352 Korschenbroich - Herrenshoff

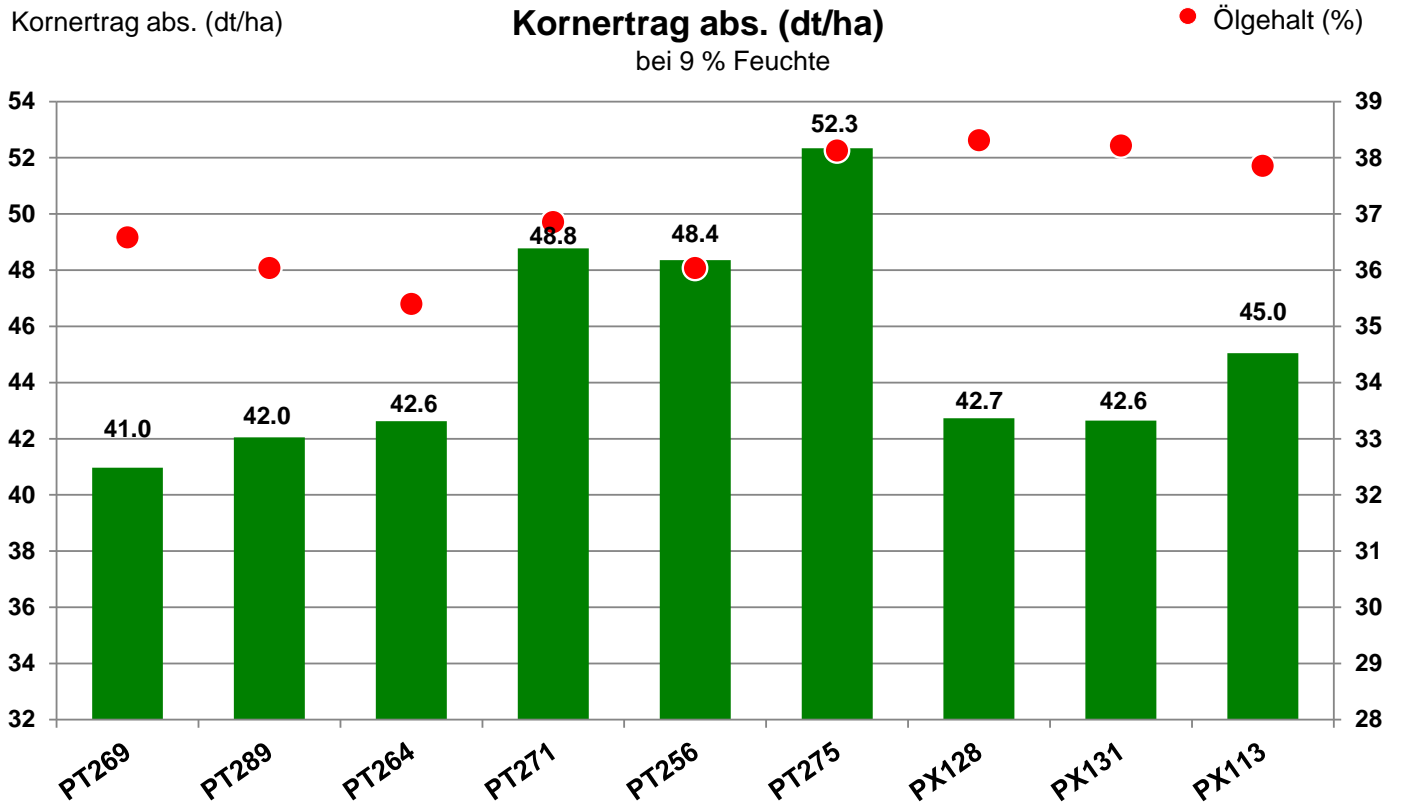
Landkreis Rhein-Kreis Neuss  
 Anbaugebiet Sandböden Nordwest

Verkaufsberater:  
 Rottmann  
 Mobil: 0171/6459905

Aussaat: 30.08.2019

Ernte: 21.07.2020

**O06-03 Korschenbroich**



41352 Korschenbroich - Herrenshoff

Landkreis Rhein-Kreis Neuss  
 Anbaugebiet Sandböden Nordwest

Verkaufsberater:  
 Rottmann  
 Mobil: 0171/6459905

Aussaat: 30.08.2019

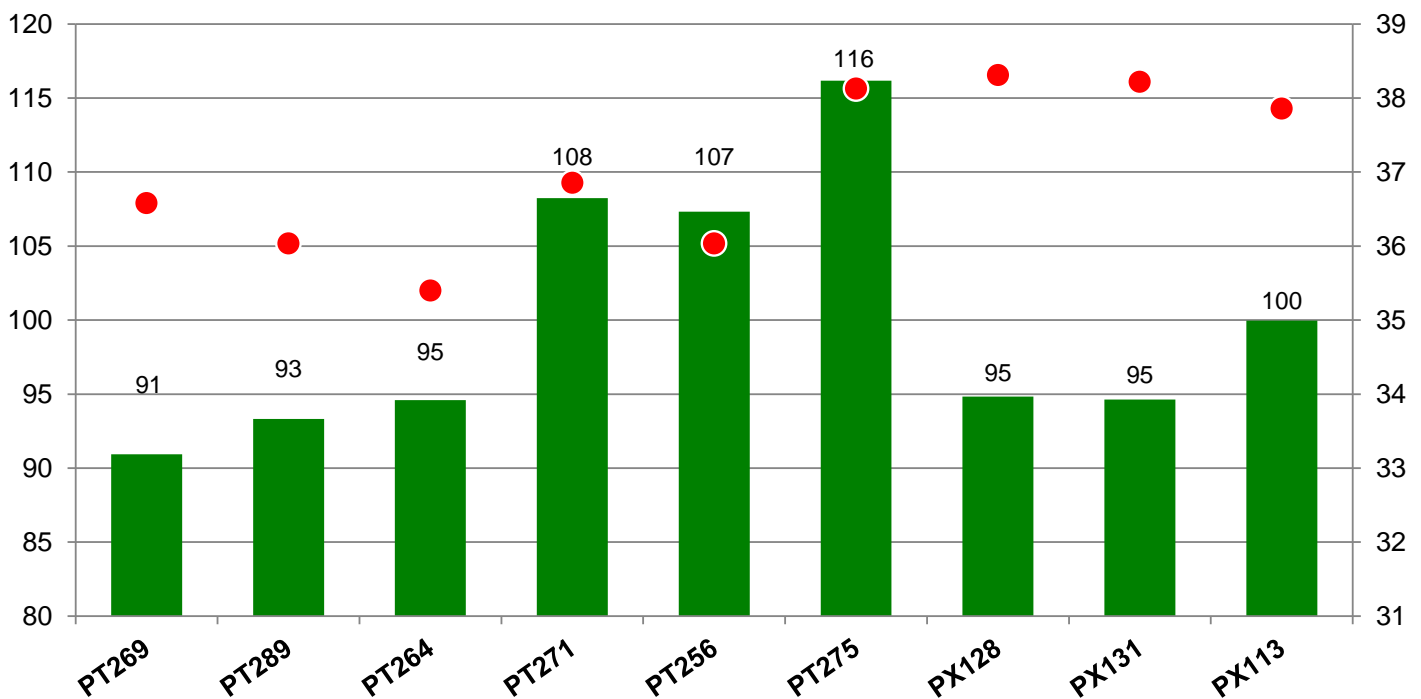
Ernte: 21.07.2020

**O06-03 Korschenbroich**

Kornertrag rel. (%)

**Kornertrag rel. (dt/ha)**  
 bei 9 % Feuchte

● Ölgehalt (%)



Bezugsbasis: 45.1 dt/ha  
 Verrechnungssorten: alle Sorten

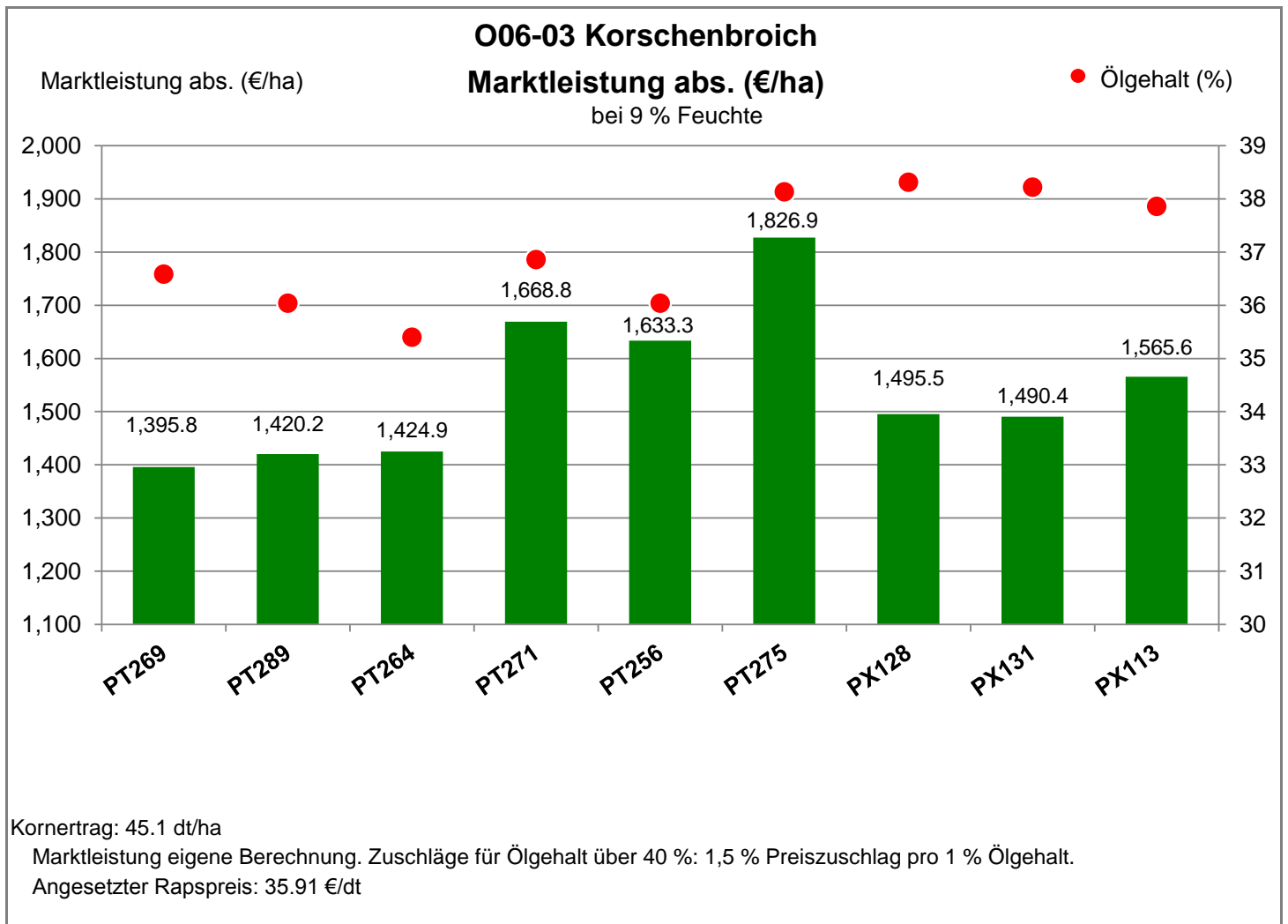
41352 Korschenbroich - Herrenshoff

Landkreis Rhein-Kreis Neuss  
 Anbaugebiet Sandböden Nordwest

Verkaufsberater:  
 Rottmann  
 Mobil: 0171/6459905

Aussaat: 30.08.2019

Ernte: 21.07.2020



41352 Korschenbroich - Herrenshoff

Landkreis Rhein-Kreis Neuss  
 Anbaugebiet Sandböden Nordwest

Verkaufsberater:  
 Rottmann  
 Mobil: 0171/6459905

Aussaat: 30.08.2019

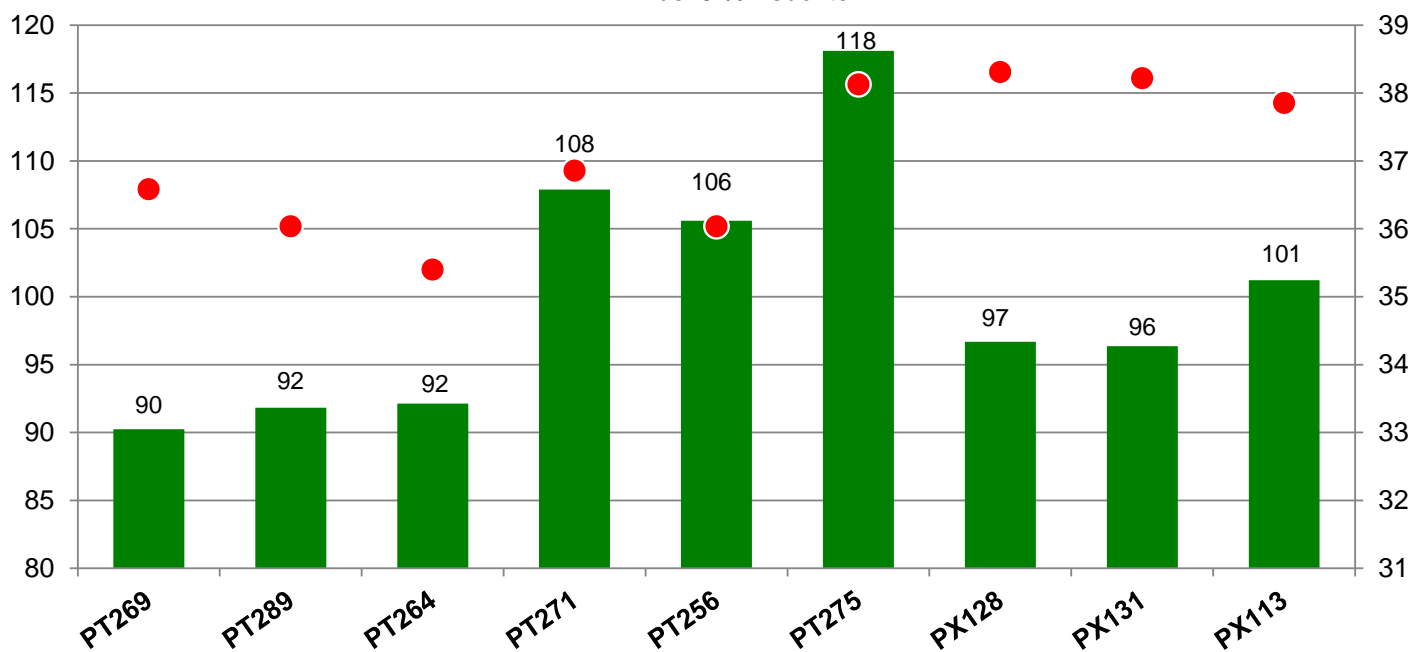
Ernte: 21.07.2020

**O06-03 Korschenbroich**

Marktleistung rel. (%)

**Marktleistung rel. (€/ha)**  
 bei 9 % Feuchte

● Ölgehalt (%)



Bezugsbasis: 1,547 €/ha  
 Verrechnungssorten: alle Sorten

Kornertrag: 45.1 dt/ha

Marktleistung eigene Berechnung. Zuschläge für Ölgehalt über 40 %: 1,5 % Preiszuschlag pro 1 % Ölgehalt.

Angesetzter Rapspreis: 35.91 €/dt