

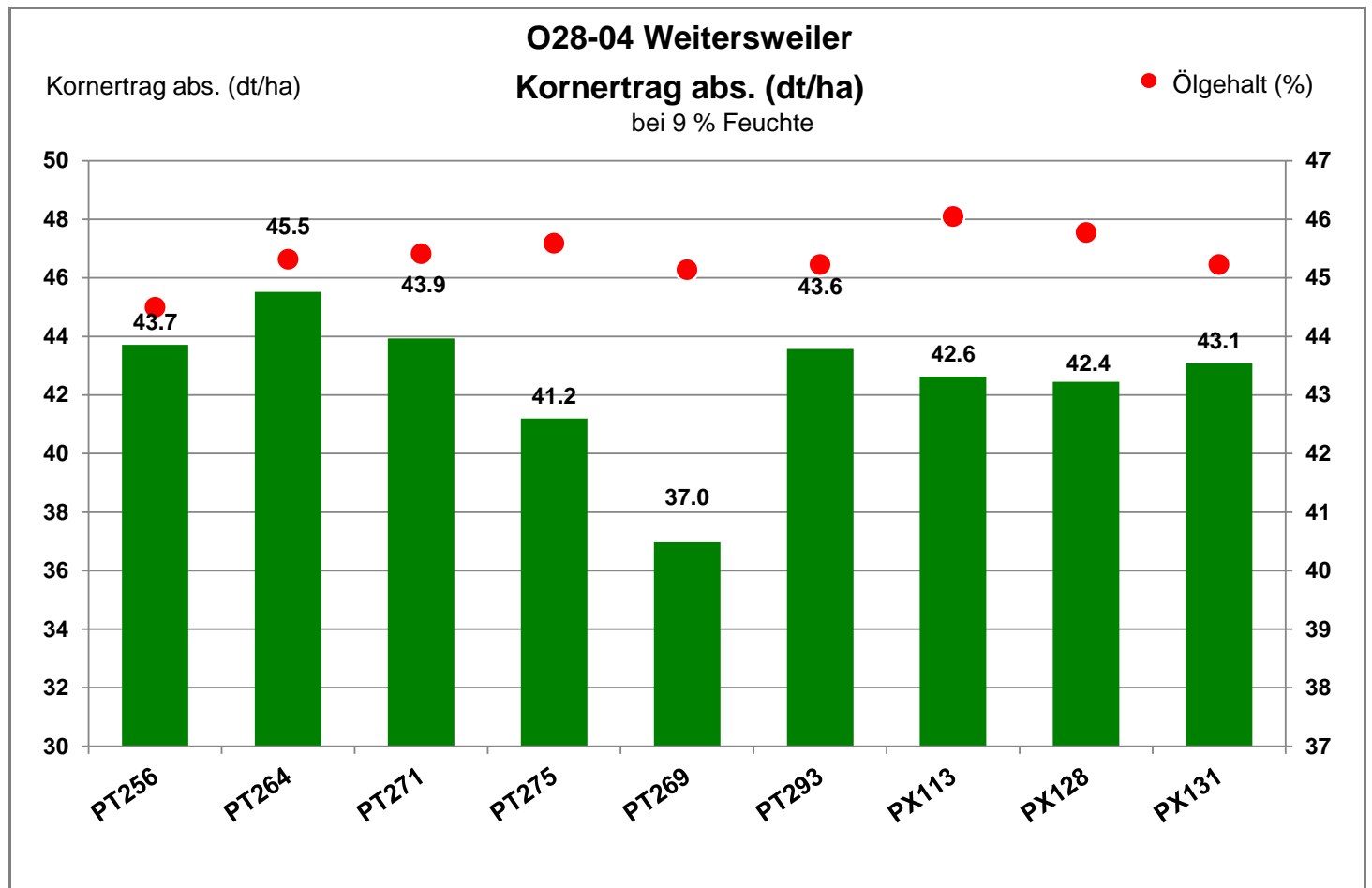
67808 Weitersweiler

Landkreis Rheingau-Taunus-Kreis
 Anbaugebiet Mittellagen Südwest

Verkaufsberater:
 Hilger
 Mobil: 0151 44005490

Aussaat: 20.08.2019

Ernte: 13.07.2020



67808 Weitersweiler

Landkreis Rheingau-Taunus-Kreis
 Anbaugebiet Mittellagen Südwest

Verkaufsberater:
 Hilger
 Mobil: 0151 44005490

Aussaat: 20.08.2019

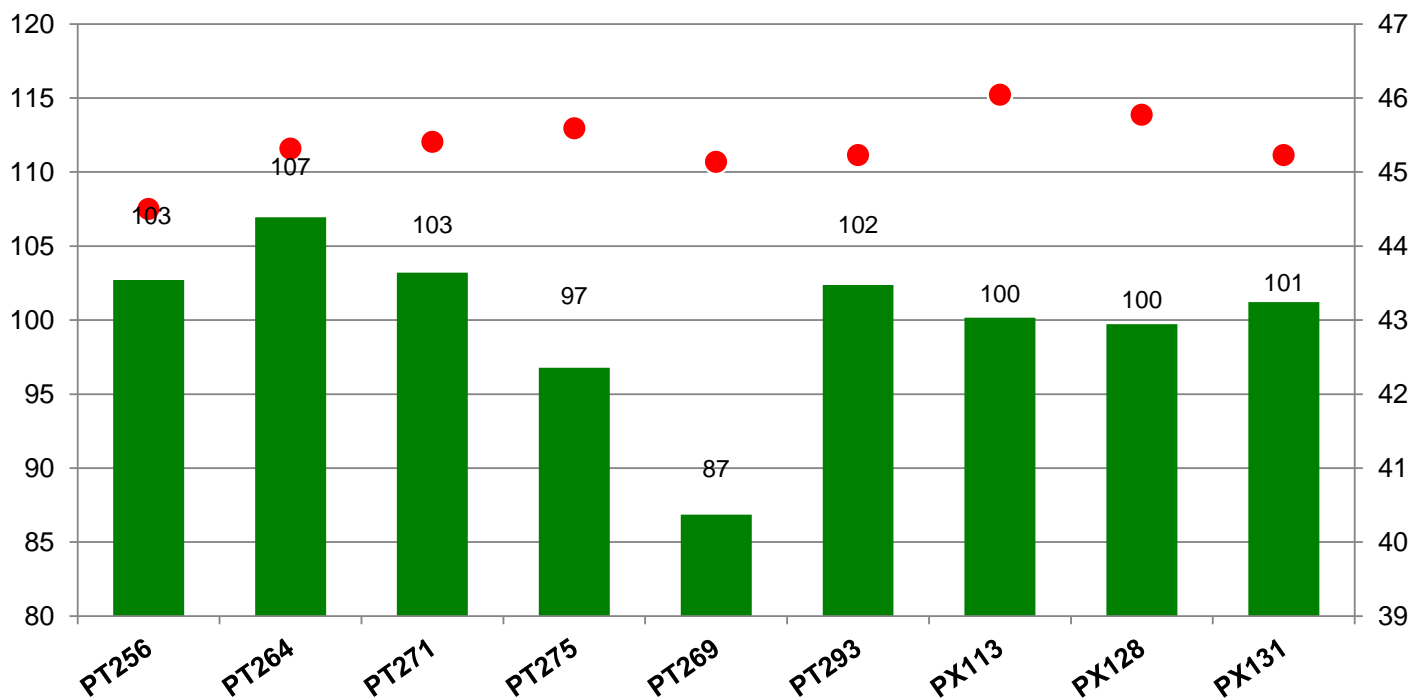
Ernte: 13.07.2020

O28-04 Weitersweiler

Kornertrag rel. (%)

Kornertrag rel. (dt/ha)
 bei 9 % Feuchte

● Ölgehalt (%)



Bezugsbasis: 42.6 dt/ha
 Verrechnungssorten: alle Sorten

67808 Weitersweiler

Landkreis Rheingau-Taunus-Kreis
 Anbaugebiet Mittellagen Südwest

Verkaufsberater:
 Hilger
 Mobil: 0151 44005490

Aussaat: 20.08.2019

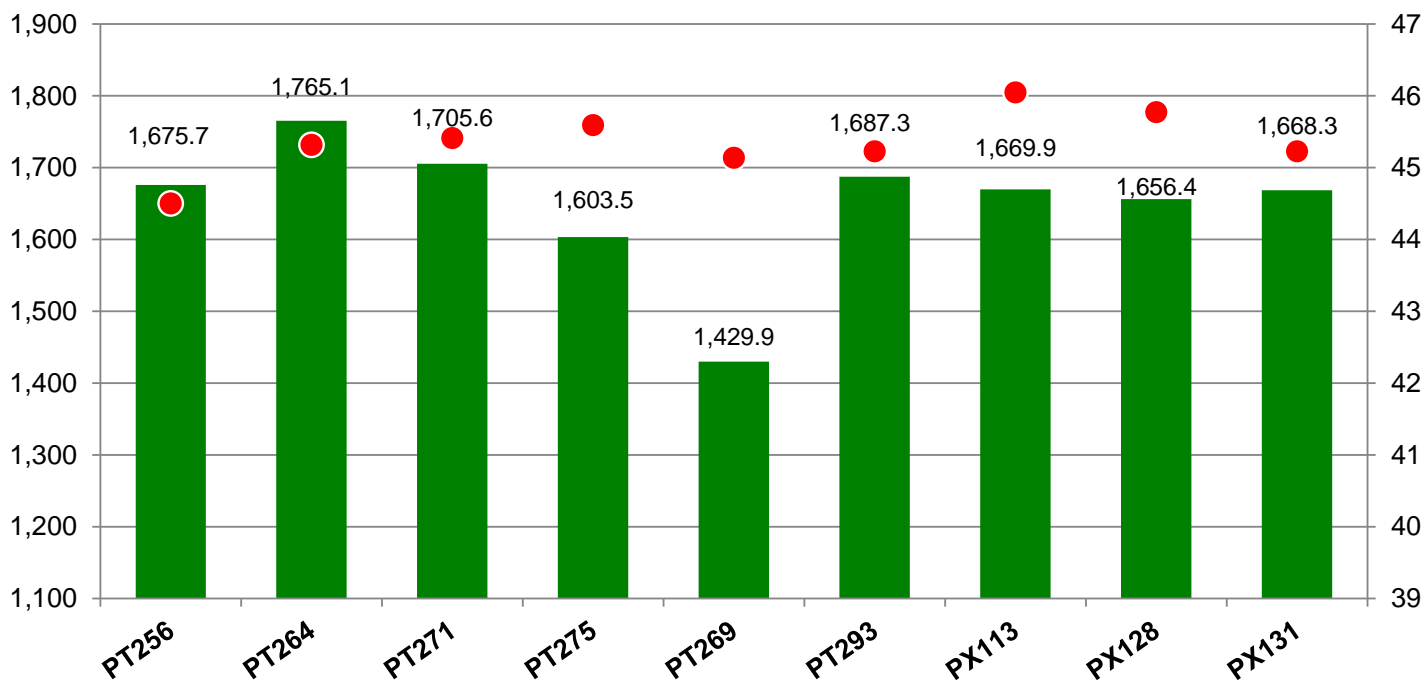
Ernte: 13.07.2020

O28-04 Weitersweiler

Marktleistung abs. (€/ha)

Marktleistung abs. (€/ha)
 bei 9 % Feuchte

● Ölgehalt (%)



Kornertrag: 42.6 dt/ha

Marktleistung eigene Berechnung. Zuschläge für Ölgehalt über 40 %: 1,5 % Preiszuschlag pro 1 % Ölgehalt.

Angesetzter Rapspreis: 35.91 €/dt

67808 Weitersweiler

Landkreis Rheingau-Taunus-Kreis
Anbaugebiet Mittellagen Südwest

Verkaufsberater:
Hilger
Mobil: 0151 44005490

Aussaat: 20.08.2019

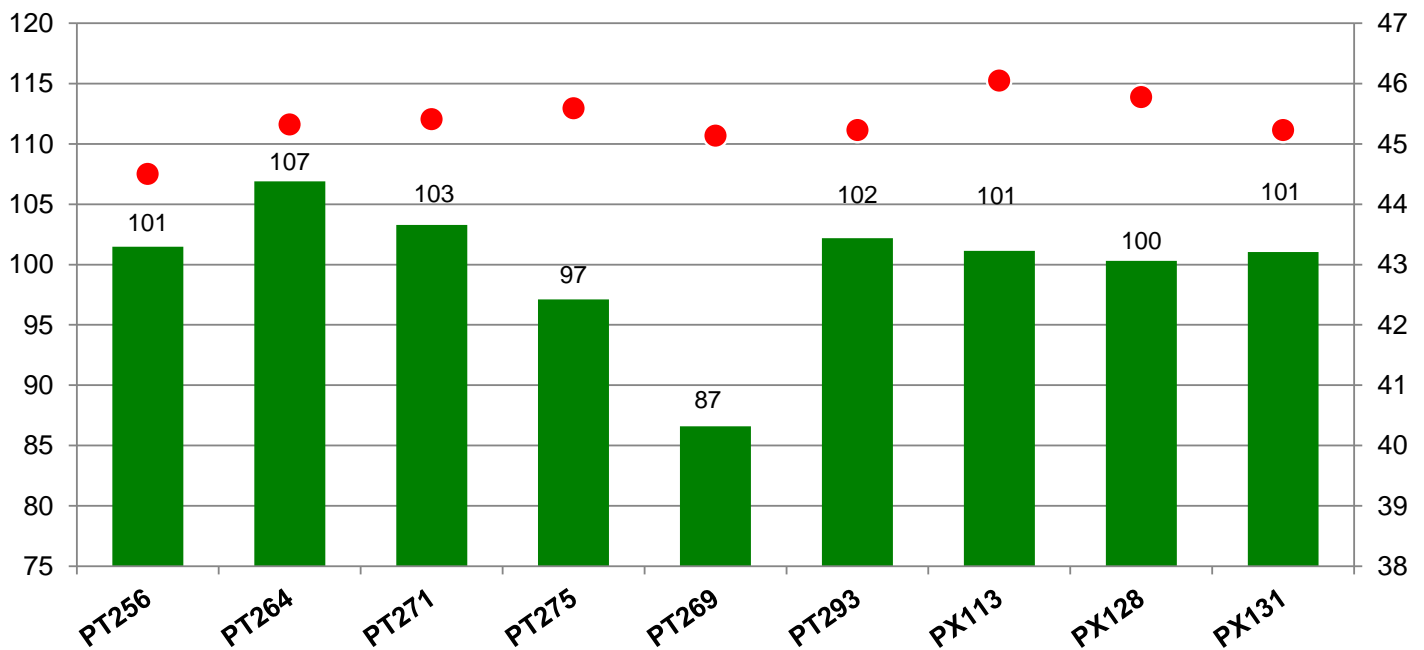
Ernte: 13.07.2020

O28-04 Weitersweiler

Marktleistung rel. (%)

Marktleistung rel. (€/ha)
bei 9 % Feuchte

● Ölgehalt (%)



Bezugsbasis: 1,651 €/ha
Verrechnungssorten: alle Sorten

Kornertrag: 42.6 dt/ha

Marktleistung eigene Berechnung. Zuschläge für Ölgehalt über 40 %: 1,5 % Preiszuschlag pro 1 % Ölgehalt.

Angesetzter Rapspreis: 35.91 €/dt