

AGRONOMIE

NAVORSINGSINLIGTING



P1513
VRM: 114
Dae tot 50% blom:
65 tot 72
Fisiologies ryp:
130 tot 140

- Uitstekende en stabiele opbrengs potensiaal vir 'n konvensionele baster in Oostelike produksiestreke, in die kort groeiseisoen mark.
- Enkelkoppige baster met die vermoë om tweede kop te kan maak by goeie toestande en laer plantestande. Meerkoppige indeks van gemiddeld 1.04.
- Baster gebruik eerder meer energie om groter primêre kop te maak.
- Beskik oor baie goeie aanpasbaarheid by hoë- en lae potensiaal.
- Toon baie goeie stabiliteit ten opsigte van opbrengs.
- Goeie opbrengs op hoër potensiaal gronde.
- Is goeie plaasvervanger vir die 33H56 reeks.
- Kophoogte kan hoog wees by hoë plantpopulasies.
- Stamomtrek verminder baie met te hoë plantpopulasies.
- Koppe is goed geplaas by normale plantpopulasies vir omgewing. Gemiddeld 40%.
- Goeie weerstand teen roes, bevat roesgeen.
- Moet goeie siektebestuur toepas.



BELANGRIKE AGRONOMIESE EIENSKAPPE

SIEKTEVERDRAAGSAAMHEID

▪ Staansvermoë		▪ Bruinroes	
▪ Opbrengspotensiaal		▪ Grysblaarvlek	
▪ Meerkoppigheid		▪ Noordelike blaarskroei	
▪ Kopplasing		▪ Stam- en wortelvrot	
▪ Droogte-verdraagsaamheid		▪ Kop en pluimbrand	
▪ Afdroging		▪ Fusarium kopvrot	
▪ Produktiewe spruite		▪ Diplodia kopvrot	
▪ Aantal rye	±18	▪ Gibberella kopvrot	

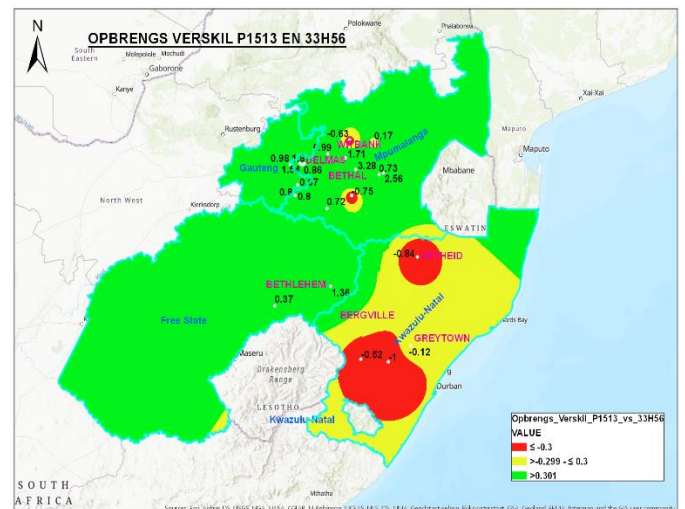
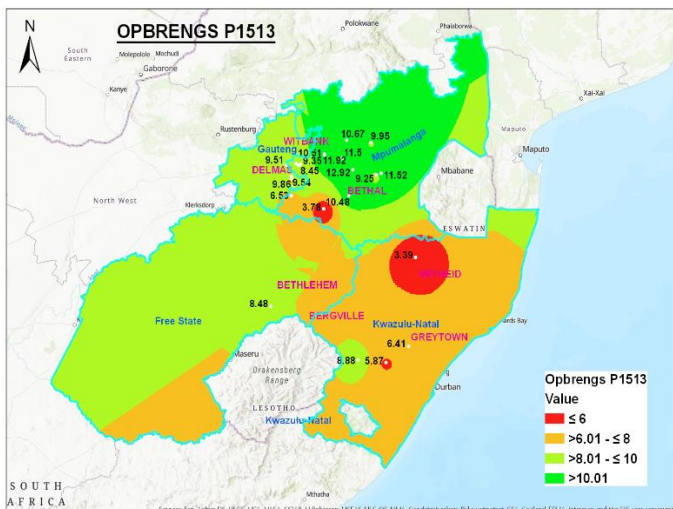
Eienskapsgradering:

Goed Gemiddeld Swak

Siekteverdraagsaamheid:

Hoog Gemiddeld Laag

OPBRENGS



Kaart toon die gebiede aan waar P1513 se opbrengs laer is as 6t/ha () en beter is as 10t/ha ()

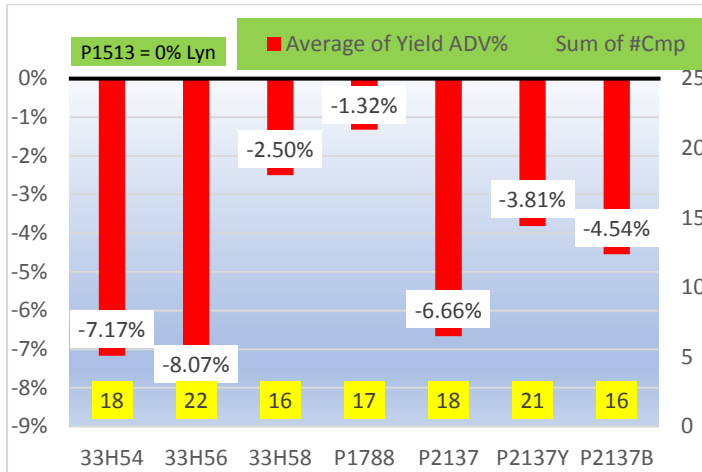
Kaart toon die gebiede aan waar P1513, 0.3t/ha () swakker is en 0.3t/ha () ,beter is as 33H56.

AGRONOMIE

NAVORSINGSINLIGTING

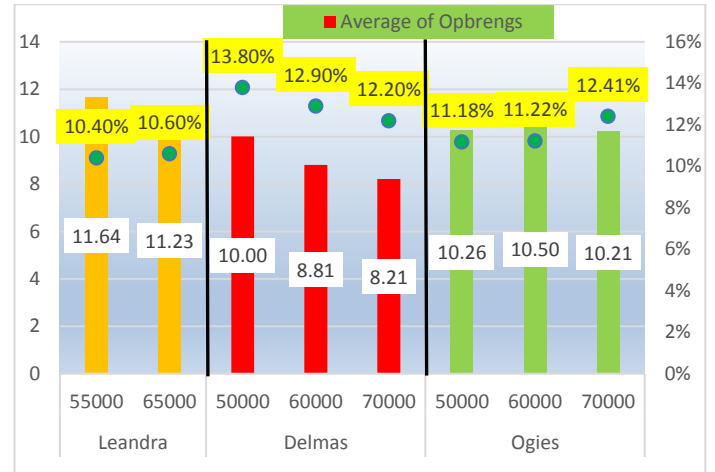


OPBRENGS POTENSIAAL: P1513



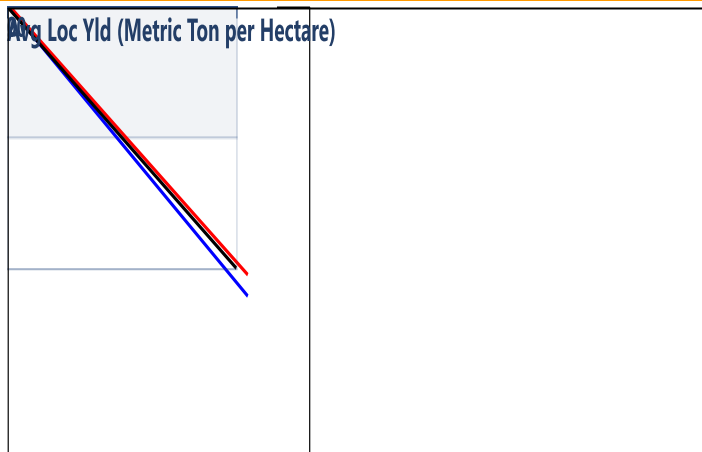
Swart lyn: = 0% Lyn – P1513
 Kolomme: = Waar basters beter of swakker vaar as P1513
 Aantal Vergelykings: **Geel**

POTENSIAAL: OPBRENGS VS POPULASIE



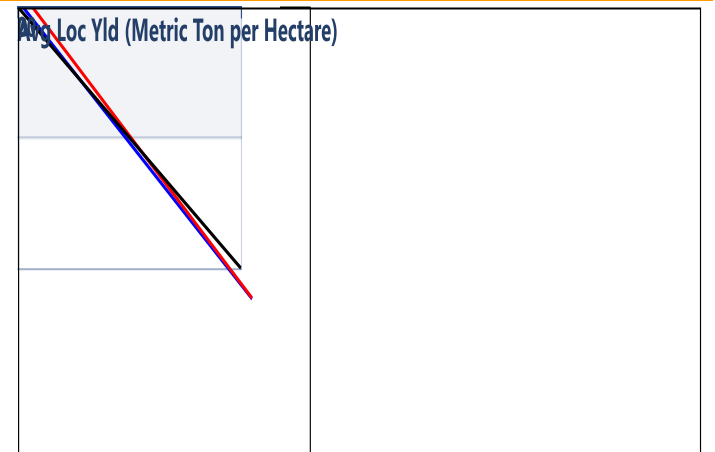
In bogenoemde grafiek word die reaksie van Opbrenge (lyn) vs Plant Populasie (kolom) per Distrik aangedui. Die ekonomiese opbrengs draaipunte per distrik, kan mooi gesien word.

REGRESSIE: P1513R VS 33H56



- ❖ Uit die regressie grafiek kan afgelei word dat P1513 baie beter doen as 33H56 by hoër potensiële toestande in 22 vergelykings.
- ❖ Die swart lyn is die mediaan, dit is wanneer albei basters dieselfde opbrengs het.
- ❖ **Blou lyn** dui P1513 aan.
- ❖ **Rooi lyn** dui 33H56 aan.
- ❖ P1513 klop 33H56, 73% van die 22 proewe vergelykings teen mekaar.
- ❖ P1513 klop 33H56 met gemiddelde opbrengs van 8,7 t/ha teen 8.0 t/ha, in 22 vergelykings.

REGRESSIE: P1513 VS P2137



- ❖ Uit die regressie grafiek kan afgelei word dat P1513 beter doen as P2137 by hoër potensiële toestande en swakker by laer potensiële toestande in 18 vergelykings.
- ❖ Die swart lyn is die mediaan, dit is wanneer albei basters dieselfde opbrengs het.
- ❖ **Blou lyn** dui P1513 aan.
- ❖ **Rooi lyn** dui P2137 aan.
- ❖ P1513 klop P2137, 78% van die 18 proewe vergelykings teen mekaar.
- ❖ P1513 klop P2137 met gemiddelde opbrengs van 9,0 t/ha teen 8.4 t/ha, in 18 vergelykings.

AGRONOMIE

NAVORSINGSINLIGTING



P1513 VS 33H56



Pioneer
P1513

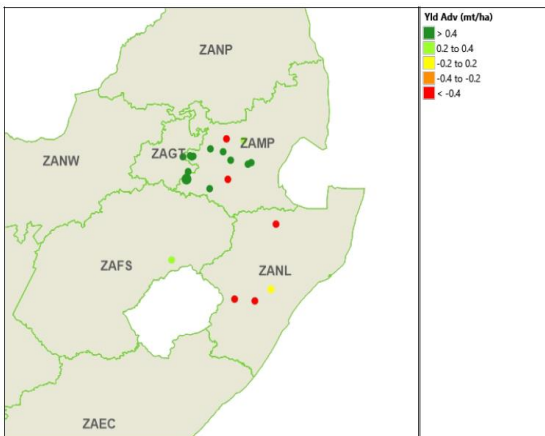
vs

Pioneer
33H56

2019, 2018, 2017

Comparison Summary Report

#Cmp	21
#Loc	21
Yld Adv (mt/ha)	0.7
Yld %Wins	71%
Mst Adv	-0.3
Prim Yield (mt/ha)	8.8
Comp Yield (mt/ha)	8.1
Prim Mst (%)	13.3
Comp Mst (%)	13.0
AGI Adv	\$42
Weigh Device	Combined
Prim RM	115
Comp RM	112
Prim RM Zone	113
Comp RM Zone	113
PrimSilageCRM	0



Opbrengrs verskil tussen P1513 vs 33H56.

Legende = opbrengrs verskil waar P1513 beter of swakker doen as 33H56.

Rooi is waar P1513 0.40t/ha swakker is en Groen waar P1513, 0.40 t/ha beter is as 33H56. Geel is waar P1513 en 33H56 se opbrengrs min verskil.

P1513 VS P2137



Pioneer
P1513

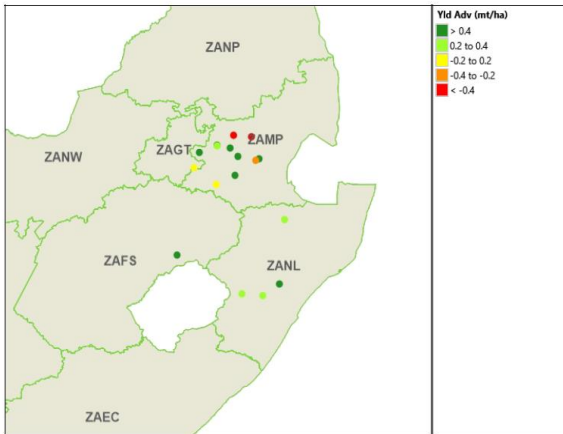
vs

Pioneer
P2137

2019, 2018, 2017

Comparison Summary Report

#Cmp	17
#Loc	17
Yld Adv (mt/ha)	0.5
Yld %Wins	76%
Mst Adv	-0.1
Prim Yield (mt/ha)	9.1
Comp Yield (mt/ha)	8.6
Prim Mst (%)	13.7
Comp Mst (%)	13.6
AGI Adv	\$30
Weigh Device	Combined
Prim RM	115
Comp RM	121
Prim RM Zone	113
Comp RM Zone	123
PrimSilageCRM	0



Opbrengrs verskil tussen P1513 vs P2137.

Legende = opbrengrs verskil waar P1513 beter of swakker doen as P2137.

Rooi is waar P1513 0.40t/ha swakker is en Groen waar P1513, 0.40t/ha beter is as P2137. Geel is waar P1513 en P2137 se opbrengrs min verskil.



The foregoing is provided for informational use only. Please contact your Pioneer sales professional for information and suggestions specific to your operation. 2019 data are based on average of all comparisons made in over 2019 locations through 2019. Multi-year and multi-location are a better predictor of future performance. Do not use these or any other data from a limited number of trials as a significant factor in product selection. Product responses are variable and subject to a variety of environmental, disease, and pest pressures. Individual results may vary.