

AGRONOMIE

NAVORSINGSINLIGTING



P2432 / P2432R / 2432BR

VRM: 122

Dae tot 50% blom:

66 tot 76

Fisiologies ryp:

140 tot 151

- Baie goeie en stabiele opbrengspotensiaal in Oostelike produksiestreke, medium-groeiemark.
- Is 'n sterk enkelkoppige baster. Meerkoppige indeks van 1.05.
- Het goeie "flex", kompensasiermoë op primêre kop.
- Beskik oor baie goeie aanpasbaarheid by hoër potensiaal.
- Kophoogte baie mooi en goed geplaas. Gemiddeld 43%
- Beskik oor redelike afdroging.
- Uitstekende agronomiese eienskappe, goeie blaarsiekte verdraagsaamheid.
- P2432 asook P2432BR bevat nuwe roesgeen.
- Het baie mooi graan, mooi helder kleur en ook 'n tipe "flint" pit.
- Goeie opbrengs op hoër potensiaal gronde.
- Goeie bestuur moet gevolg word om die risiko vir Diplodia en GLS te kan verminder.
- Reeks bevat nou ook die nuwe stapelgeen, P2432BR met die nuwe MON89034.



BELANGRIKE AGRONOMIESE EIENSKAPPE

SIEKTEVERDRAAGSAAMHEID

| | | | |
|----------------------------|-------|-------------------------------|--|
| ▪ Staانvermoë | | ▪ Bruinroes – P2432R | |
| ▪ Opbrengspotensiaal | | ▪ Bruinroes – P2432 / P2432BR | |
| ▪ Meerkoppigheid | | ▪ Grysblaarvlek | |
| ▪ Kopplasing | | ▪ Noordelike blaarskroei | |
| ▪ Droogte-verdraagsaamheid | | ▪ Stam- en wortelvrot | |
| ▪ Afdroging | | ▪ Kop en pluimbrand | |
| ▪ Produktiewe spruite | | ▪ Fusarium kopvrot | |
| ▪ Aantal rye | 14-18 | ▪ Diplodia kopvrot | |
| ▪ | | ▪ Gibberella kopvrot | |

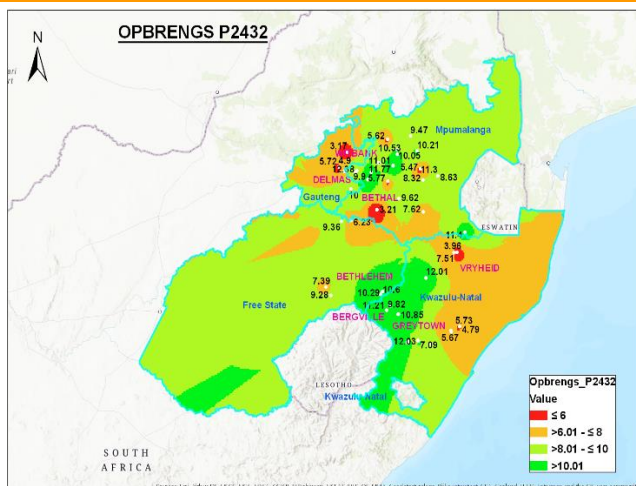
Eienskapsgradering:

Goed Gemiddeld Swak

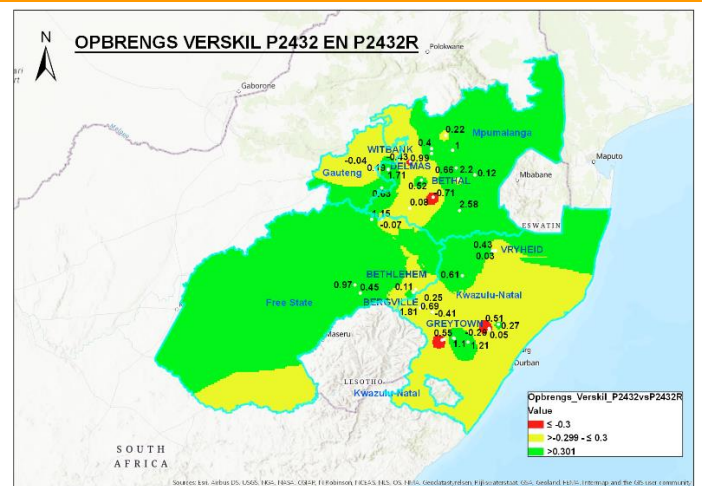
Siekteverdraagsaamheid:

Hoog Gemiddeld Laag

OPBRENGS



Kaart wys die gebiede waar P2432 laer as 6t/ha (rooi) en beter as 10t/ha (groen) doen.



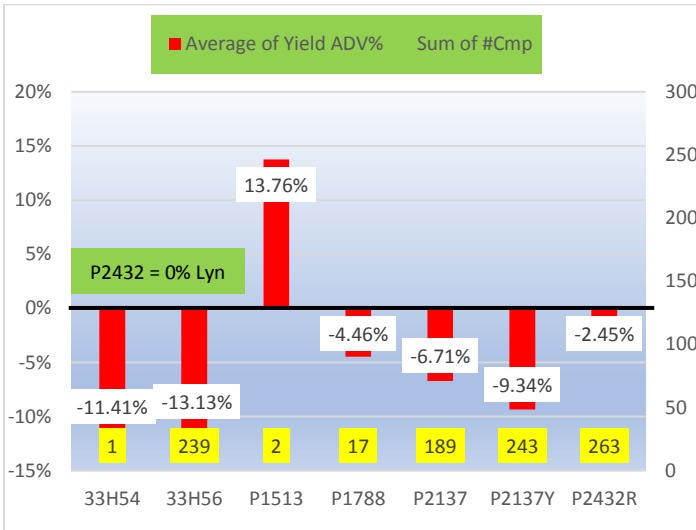
Kaart wys die gebiede waar P2432 swakker as 0.30t/ha (rooi) en beter as 0.30t/ha (groen), as P2432R doen.

AGRONOMIE

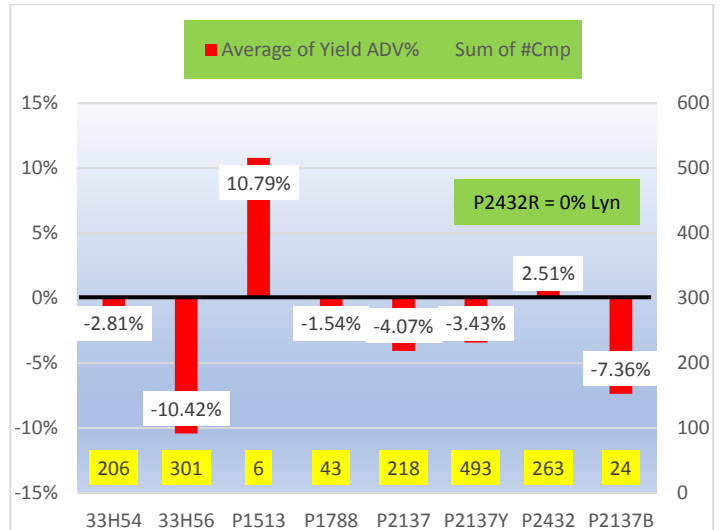
NAVORSINGSINLIGTING



OPBRENGS POTENSIAAL: P2432



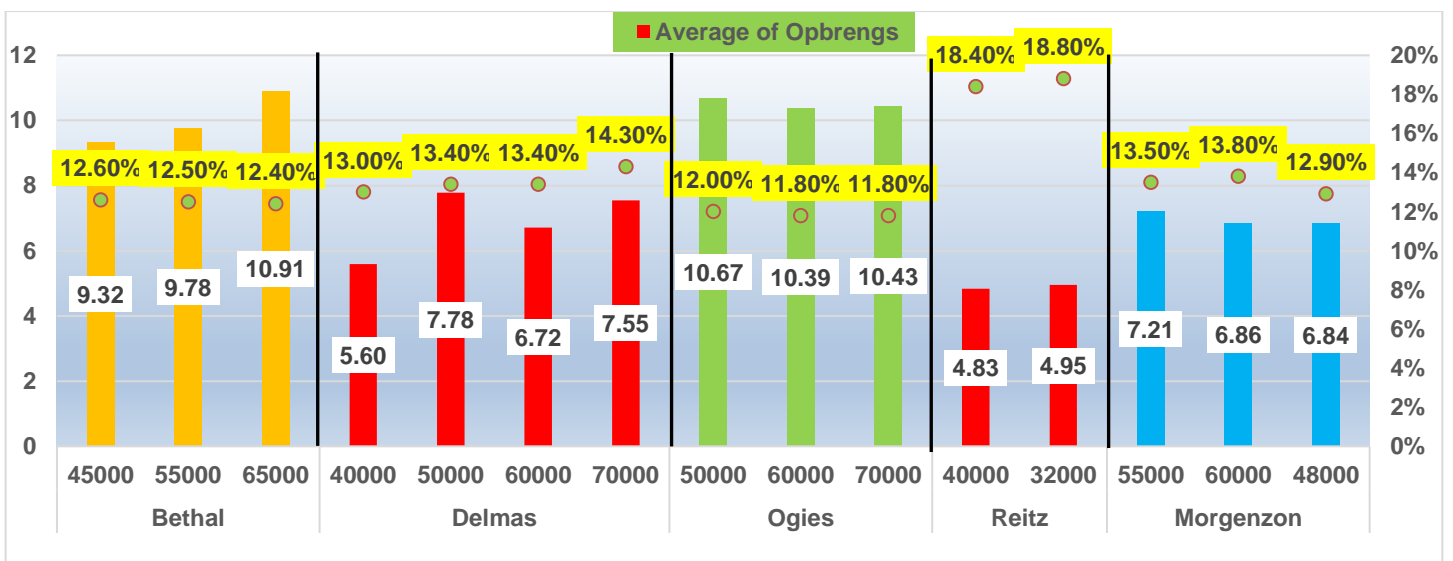
OPBRENGS POTENSIAAL: P2432R



Swart lyn: = 0% Lyn P2432
 Kolomme: = % Waar basters beter of swakker doen as P2432.
 Aantal Vergelykings: = **Geel**

Swart lyn: = 0% Lyn P2432
 Kolomme: = % Waar basters beter of swakker doen as P2432.
 Aantal Vergelykings: = **Geel**

POTENSIAAL: OPBRENGS VS POPULASIE

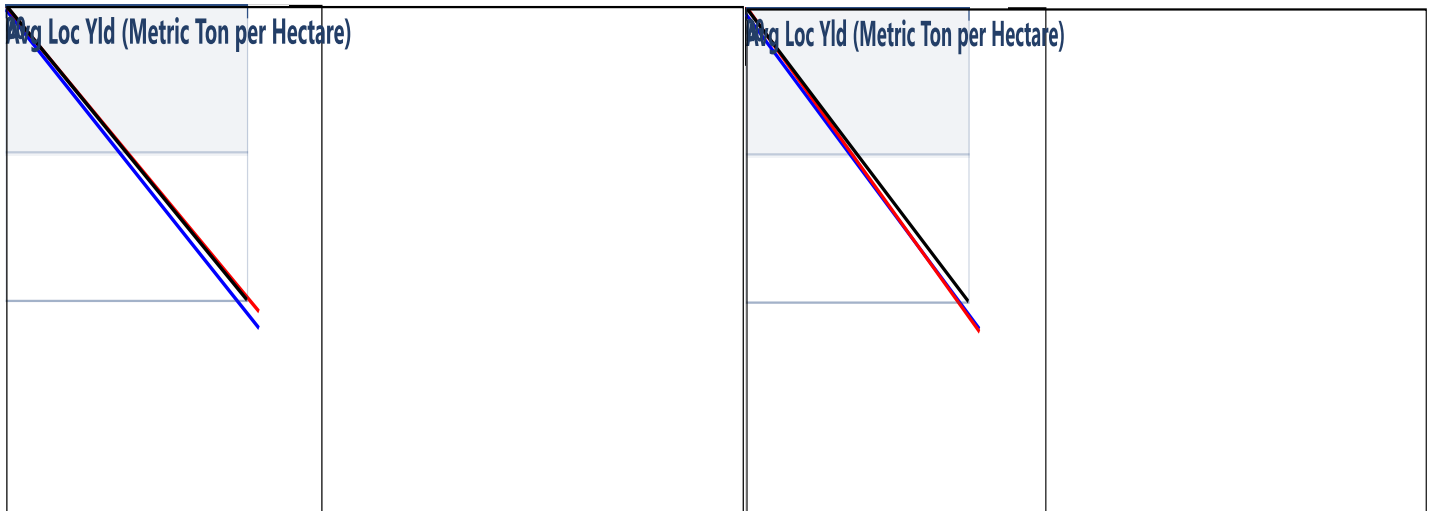


In bogenoemde grafiek kan afgelei word dat die algemene ekonomiese draaipunt vir opbrengs by P2432R meestal verhoog met styging in plant populasie, in hoër potensiële gebiede.

AGRONOMIE

NAVORSINGSINLIGTING

REGRESSIE: P2432 VS P2137



- ❖ Uit die regressie grafiek kan afgelei word dat P2432 beter doen as P2137 by hoër en laer potensiële toestande in 189 vergelykings.
- ❖ Die swart lyn is die mediaan, dit is wanneer albei basters dieselfde opbrengs het.
- ❖ **Blou lyn** dui P2432 aan.
- ❖ **Rooi lyn** dui P2137 aan.
- ❖ P2432 klop P2137, 70% van die 189 proewe vergelykings teen mekaar.
- ❖ P2432 klop P2137 met gemiddelde opbrengs van 9,4 t/ha teen 8.8 t/ha, in 189 vergelykings.

- ❖ Uit die regressie grafiek kan afgelei word dat P2432 beter doen as P432R by laer potensiële toestande en swakker doen by hoër potensiële toestande in 263 vergelykings.
- ❖ Die swart lyn is die mediaan, dit is wanneer albei basters dieselfde opbrengs het.
- ❖ **Blou lyn** dui P2432 aan.
- ❖ **Rooi lyn** dui P2432R aan.
- ❖ P2432 klop P2432R, 67% van die 263 proewe vergelykings teen mekaar.
- ❖ P2432 klop P2432R met gemiddelde opbrengs van 9,5 t/ha teen 9.2 t/ha, in 263 vergelykings.

P2432 VS P2432R



Pioneer
P2432

VS

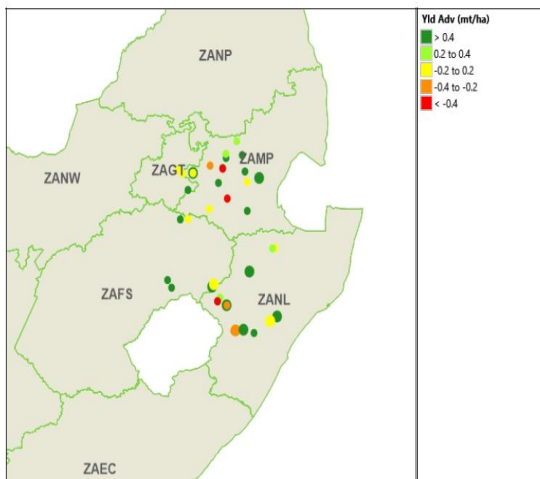
Pioneer
P2432R

RR2

2019, 2018, 2017

Comparison Summary Report

| | |
|--------------------|----------|
| #Cmp | 95 |
| #Loc | 95 |
| Yld Adv (mt/ha) | 0.3 |
| Yld %Wins | 78% |
| Mst Adv | 0.2 |
| Prim Yield (mt/ha) | 9.6 |
| Comp Yield (mt/ha) | 9.2 |
| Prim Mst (%) | 17.0 |
| Comp Mst (%) | 17.2 |
| AGI Adv | \$21 |
| Weigh Device | Combined |
| Prim RM | 124 |
| Comp RM | 124 |
| Prim RM Zone | 123 |
| Comp RM Zone | 123 |
| PrimSilageCRM | 0 |



Hierdie kaart toon die verskil aan tussen P2432 en P2432R, albei in die medium groeisesoens.

Die "legend" wys die verskil in t/ha waar P2432 beter of swakker gedoen het as P2432R in 95 proef vergelykings.

Rooi dui aan waar P2432 slegter as 0,40t/ha teen P2432R gevaar het.

Groen dui aan waar P2432 beter as 0,40t/ha teen P2432R gedoen het.

Geel gee aanduiding waar die twee kultivars baie naby aan mekaar geprester het.

AGRONOMIE

NAVORSINGSINLIGTING



P2432 VS P2137



Pioneer
P2432

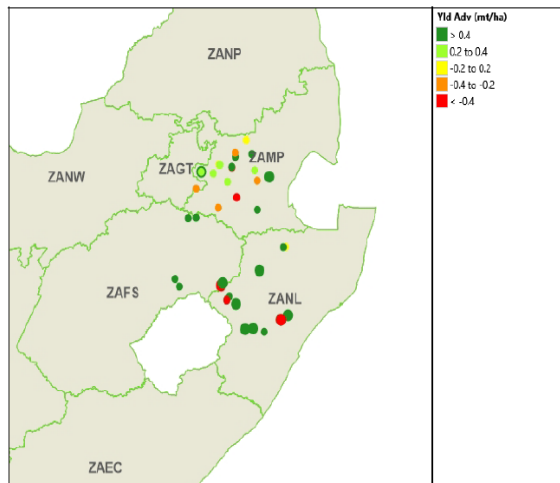
vs

Pioneer
P2137

2019, 2018, 2017

Comparison Summary Report

| | |
|--------------------|----------|
| #Cmp | 76 |
| #Loc | 76 |
| Yld Adv (mt/ha) | 1.0 |
| Yld %Wins | 75% |
| Mst Adv | -2.3 |
| Prim Yield (mt/ha) | 9.5 |
| Comp Yield (mt/ha) | 8.5 |
| Prim Mst (%) | 16.9 |
| Comp Mst (%) | 14.5 |
| AGI Adv | \$55 |
| Weigh Device | Combined |
| Prim RM | 124 |
| Comp RM | 121 |
| Prim RM Zone | 123 |
| Comp RM Zone | 123 |
| PrimSilageCRM | 0 |



Hierdie kaart toon die verskil aan tussen P2432 en P2137, albei in die medium en medium-kort groeisesoos.

Die "legend" wys die verskil in t/ha waar P2432 beter of swakker gedoen het as P2137 in 76 proef vergelykings. P2432 doen met 1,0t/ha beter as P2137.

Rooi dui aan waar P2432 slegter as 0,4t/ha teen P2137 gevaar het.

Groen dui aan waar P2432 beter as 0,4t/ha teen P2137 gedoen het.

Geel gee aanduiding waar die twee kultivars baie naby aan mekaar gepreesteer.



The foregoing is provided for informational use only. Please contact your Pioneer sales professional for information and suggestions specific to your operation. 2019 data are based on average of all comparisons made in over 2019 locations through 2019. Multi-year and multi-location are a better predictor of future performance. Do not use these or any other data from a limited number of trials as a significant factor in product selection. Product responses are variable and subject to a variety of environmental, disease, and pest pressures. Individual results may vary.



Pioneer Agronomy Sciences

©, TM & Trademarks of DuPont, Dow AgroSciences or Pioneer, and their affiliated companies or their respective owners. ©2019 Corteva