

# AGRONOMIE

## NAVORSINGSINLIGTING



**P2531WR**

**VRM: 119**

**Dae tot 50% blom:**

**65 tot 75**

**Fisiologies ryp:**

**135 tot 145**

- Uitstekende opbrengspotensiaal oor wye gebiede in Ooste en Natal, as medium-groeiseisoen baster.
- Het baie mooi primêre kop met mooi graan.
- Redelik enkelkoppig en kan tweede kop maak tydens gunstige toestande of laer plantpopulasies. Meerkoppigheids indeks van 1.18.
- 'n Baster met baie goeie blaarsiektetoleransie, goeie blaarpakket.
- Besik oor goeie afdroging.
- Aanpasbaar by enige plantpopulasie.
- Goeie opbrengs op hoër potensiaal gronde.
- Goeie agronomiese eienskappe. Gemiddelde kophoogte is 42%.
- Die baster pas baie goed in as plaasvanger vir 31M09 reeks in die Ooste.
- Kan goed gebruik word in 'n pakket saam P2555WBR.



### BELANGRIKE AGRONOMIESE EIENSKAPPE

- Staansvermoë
- Opbrengspotensiaal
- Meerkoppigheid
- Kopplasing
- Droogte-verdraagsaamheid
- Afdroging
- Produktiewe spruite
- Aantal rye

±16

### SIEKTEVERDRAAGSAAMHEID

- Bruinroes
- Grysblaarvlek
- Noordelike blaarskroei
- Stam- en wortelvrot
- Kop en pluimbrand
- Fusarium kopvrot
- Diplodia kopvrot
- Gibberella kopvrot

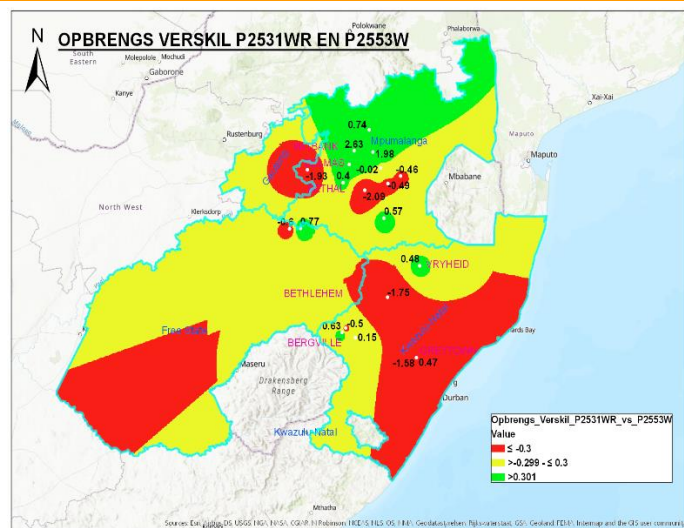
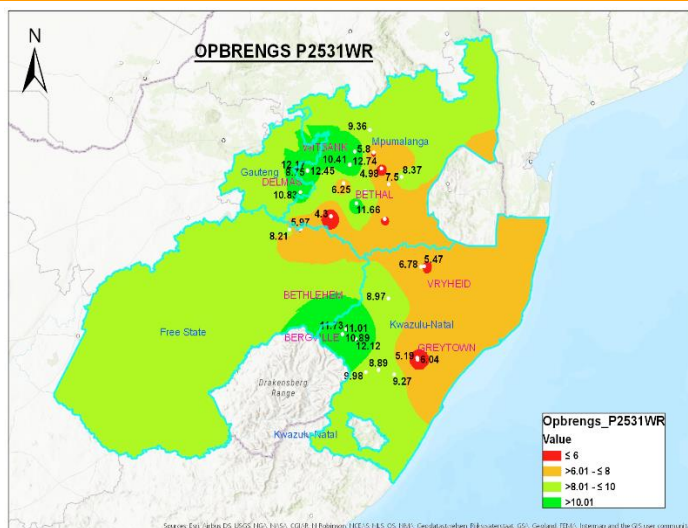
Eienskapsgradering:

Goed  Gemiddeld  Swak

Siekteverdraagsaamheid:

Hoog  Gemiddeld  Laag

### OPBRENGS



Kaart wys die gebiede waar P2531WR laer as 6t/ha (rooi) en beter as 10t/ha (groen) doen.

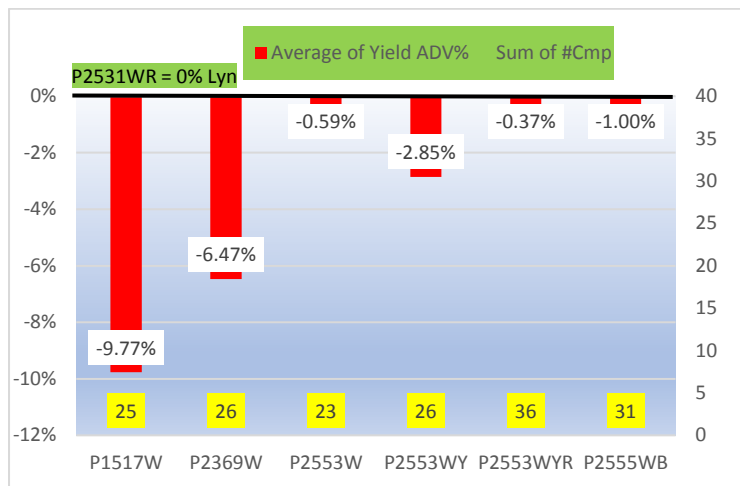
Kaart wys die gebiede waar P2531WR swakker as 0.3t/ha (rooi) en beter as 0.3t/ha (groen) as P2553W, doen.

# AGRONOMIE

## NAVORSINGSINLIGTING

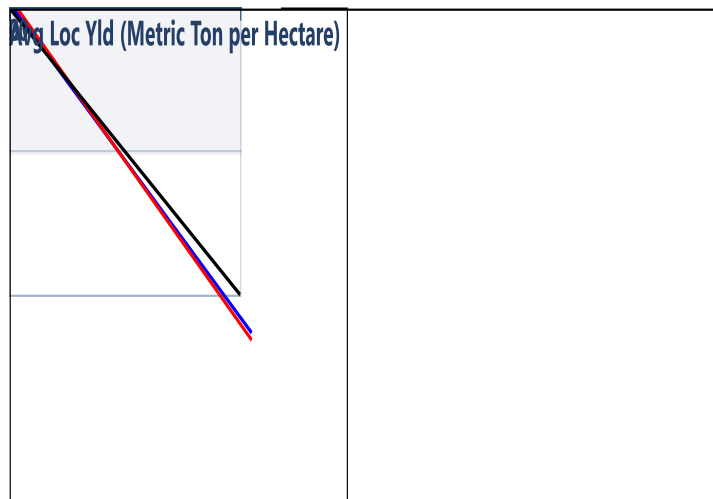


### OPBRENGS POTENSIAAL: P2553W



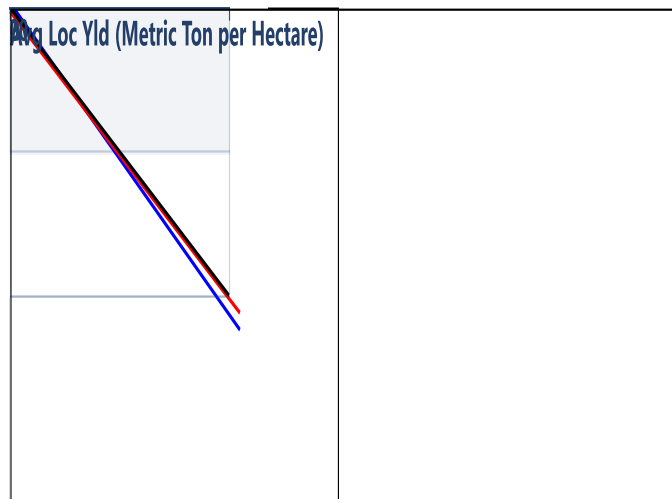
Swart lyn: = 0% Lyn P2531WR  
Kolomme: = Waar basters beter of swakker vaar as P2531WR  
Aantal Vergelykings: = Geel

### REGRESSIE: P2531WR VS P2553W



- ❖ Uit die regressie grafiek kan afgelei word dat P2531WR dieselfde doen as P2553W by hoë en lae potensiële toestande in 23 vergelykings.
- ❖ Die **swart lyn** is die mediaan, dit is wanneer albei basters dieselfde opbrengs het.
- ❖ **Blou lyn** dui P2531WR aan.
- ❖ **Rooi lyn** dui P2553W aan.
- ❖ P2531WR klop P2553W, 57% van die 23 proewe vergelykings teen mekaar.
- ❖ P2531WR klop P2553W met gemiddelde opbrengs van 8,4 t/ha teen 8,3 t/ha, in 23 vergelykings.

### REGRESSIE: P2531WR VS P2555WB



- ❖ Uit die regressie grafiek kan afgelei word dat P2531WR beter presteer as P2555WB by hoër en laer potensiële toestande in 31 vergelykings.
- ❖ Die **swart lyn** is die mediaan, dit is wanneer albei basters dieselfde opbrengs het.
- ❖ **Blou lyn** dui P2531WR aan.
- ❖ **Rooi lyn** dui P2555WB aan.
- ❖ P2531WR klop P2555WB, 52% van die 31 proewe vergelykings teen mekaar.
- ❖ P2531WR presteer beter as P2555WB met gemiddelde opbrengs van 8,4 t/ha teen 8,3t/ha in 31 vergelykings.

# AGRONOMIE

## NAVORSINGSINLIGTING



### P2531WR VS P2553W



Pioneer  
P2531WR  
WHRR2

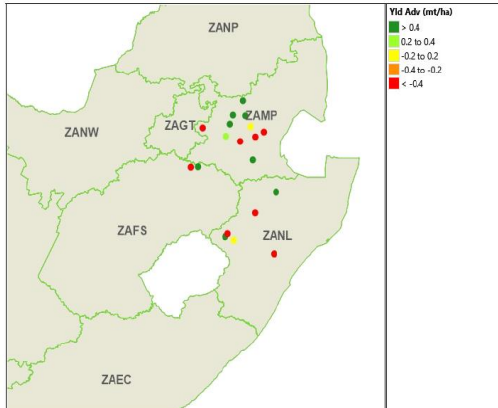
VS

Pioneer  
P2553W  
WH

2019, 2018, 2017

#### Comparison Summary Report

#Cmp	20
#Loc	20
Yld Adv (mt/ha)	0.0
Yld %Wins	55%
Mat Adv	0.9
Prim Yield (mt/ha)	8.3
Comp Yield (mt/ha)	8.3
Prim Mat (%)	17.6
Comp Mat (%)	18.5
AGI Adv	\$6
Weigh Device	Combined
Prim RM	125
Comp RM	125
Prim RM Zone	123
Comp RM Zone	123
PrimSilageCRM	0



- Hierdie kaart toon die verskil aan tussen P2531WR en P2553W, albei in die medium-kort en medium groeisesoos.
- Die "legend" wys die verskil in t/ha waar P2531WR beter of swakker gedoen het as P2553W in 20 proef vergelykings.
- **Rooi** dui aan waar P2531W slegter as 0,40t/ha gevaar het.
- **Groen** dui aan waar P2531WR beter as 0,4t/ha gedoen het.
- **Geel** gee aanduiding waar die twee kultivars baie naby aan mekaar geprester het.

### P2531WR VS P2555WB



Pioneer  
P2531WR  
WHRR2

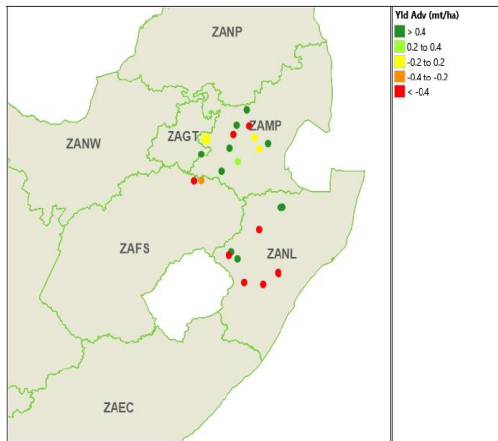
VS

Pioneer  
P2555WB  
WHVTP

2019, 2018, 2017

#### Comparison Summary Report

#Cmp	27
#Loc	27
Yld Adv (mt/ha)	0.2
Yld %Wins	62%
Mat Adv	1.3
Prim Yield (mt/ha)	8.7
Comp Yield (mt/ha)	8.6
Prim Mat (%)	16.3
Comp Mat (%)	17.7
AGI Adv	\$18
Weigh Device	Combined
Prim RM	125
Comp RM	125
Prim RM Zone	123
Comp RM Zone	123
PrimSilageCRM	0



- Hierdie kaart toon die verskil aan tussen P2531WR en P2555WB, albei in die medium-kort en medium groeisesoos.
- Die "legend" wys die verskil in t/ha waar P2531WR beter of swakker gedoen het as P2555WB in 27 proef vergelykings.
- **Rooi** dui aan waar P2531WR slegter as 0,40t/ha gevaar het.
- **Groen** dui aan waar P2531WR beter as 0,40t/ha gedoen het.
- **Geel** gee aanduiding waar die twee kultivars baie naby aan mekaar geprester het.



The foregoing is provided for informational use only. Please contact your Pioneer sales professional for information and suggestions specific to your operation. 2019 data are based on average of all comparisons made in over 2019 locations through 2019. Multi-year and multi-location are a better predictor of future performance. Do not use these or any other data from a limited number of trials as a significant factor in product selection. Product responses are variable and subject to a variety of environmental, disease, and pest pressures. Individual results may vary.



Pioneer Agronomy Sciences

©, TM, SM Trademarks of DuPont, Dow AgroSciences or Pioneer, and their affiliated companies or their respective owners. ©2019 Corteva