

AGRONOMIE

NAVORSINGSINLIGTING



P1184YR-Noord Kaap

VRM 111
Dae tot 50% blom 45-58
Oes ryp 122-125

2020

- ❖ Opwindende kort groeiseisoen - geel kultivar geskik vir besproeiing.
- ❖ Enkelkoppig en presteer by relatief hoë plantpopulasies.
- ❖ Aangepas by alle grondtipes, 0.75, 0.91 rywydtes onder besproeiing.
- ❖ Beste plantestand (85 000 - 90 000 p/ha).
- ❖ Beste plantdatum (mid November tot mid Desember).
- ❖ Vinnig genoeg vir laat aanplantings – selfs na 20 Desember.



BELANGRIKE AGRONOMIESE EIENSKAPPE

▪ Staanvermoë	Green
▪ Opbrengspotensiaal	Green
▪ Meerkoppigheid	Red
▪ Kopplasing	Green
▪ Droogte-verdraagsaamheid	Yellow
▪ Afdroging	Green
▪ Produktiewe spruite	Red
▪ Aantal rye	±16

SIEKTEVERDRAAGSAAMHEID

▪ Bruinroes	Yellow
▪ Grys-blaarvlek	Red
▪ Noordelike blaarskroei	Red
▪ Stam- en wortelvrot	Yellow
▪ Diplodia kopvrot	Yellow
▪ Gibberella kopvrot	Yellow

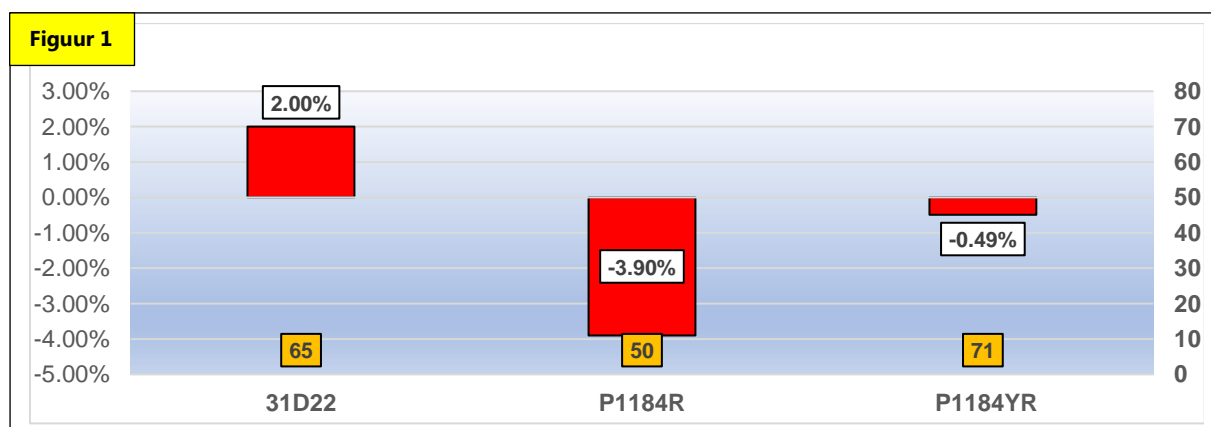
Eienskapsgradering:

Sterk ■ Aanvaarbaar ■ Oorweging ■

Siekteverdraagsaamheid:

Sterk ■ Aanvaarbaar ■ Oorweging ■

OPBRENGS

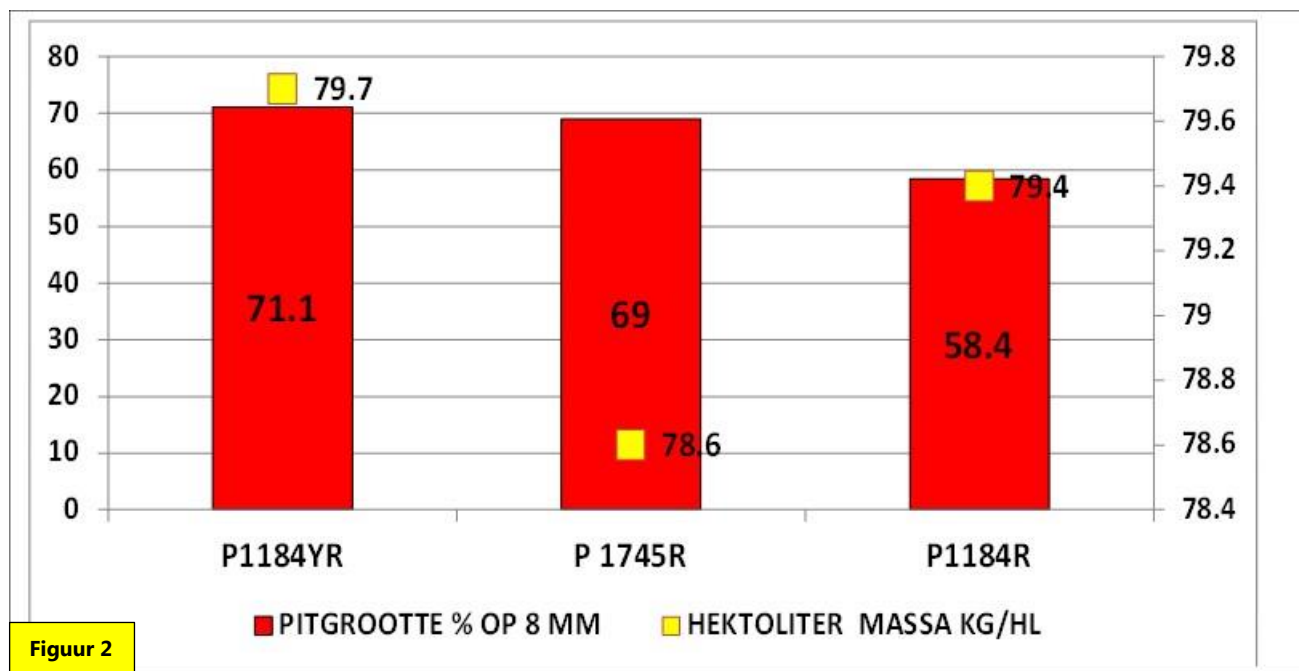


AGRONOMIE

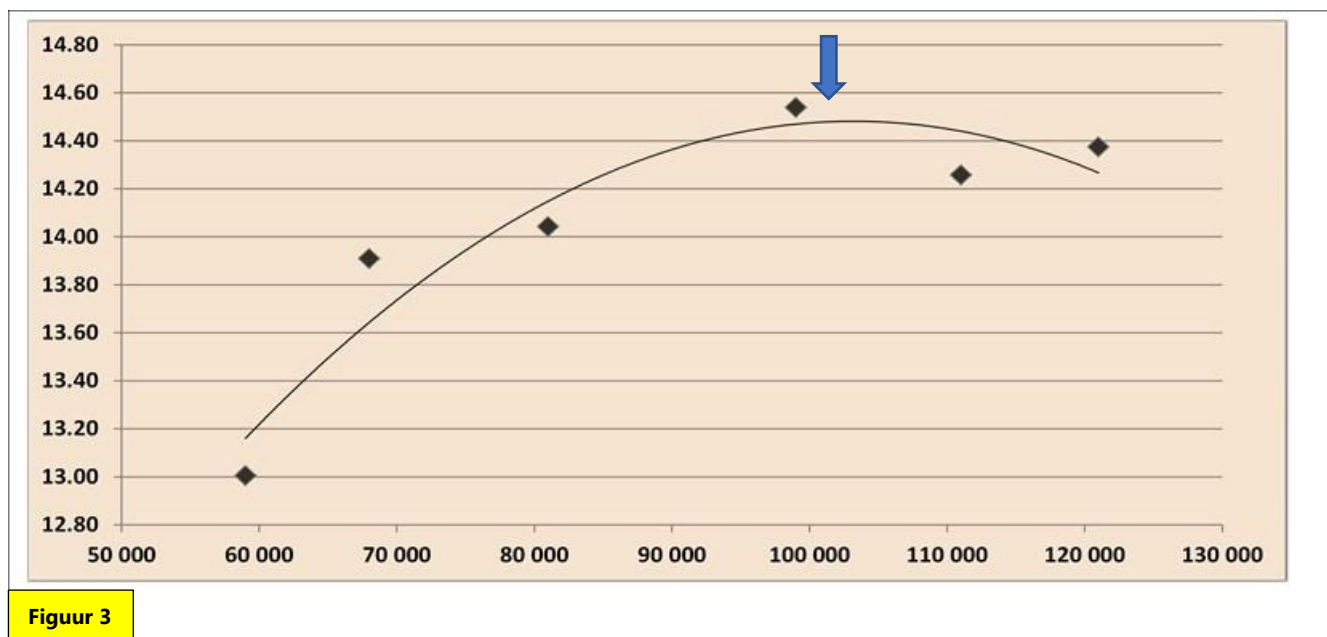
NAVORSINGSINLIGTING



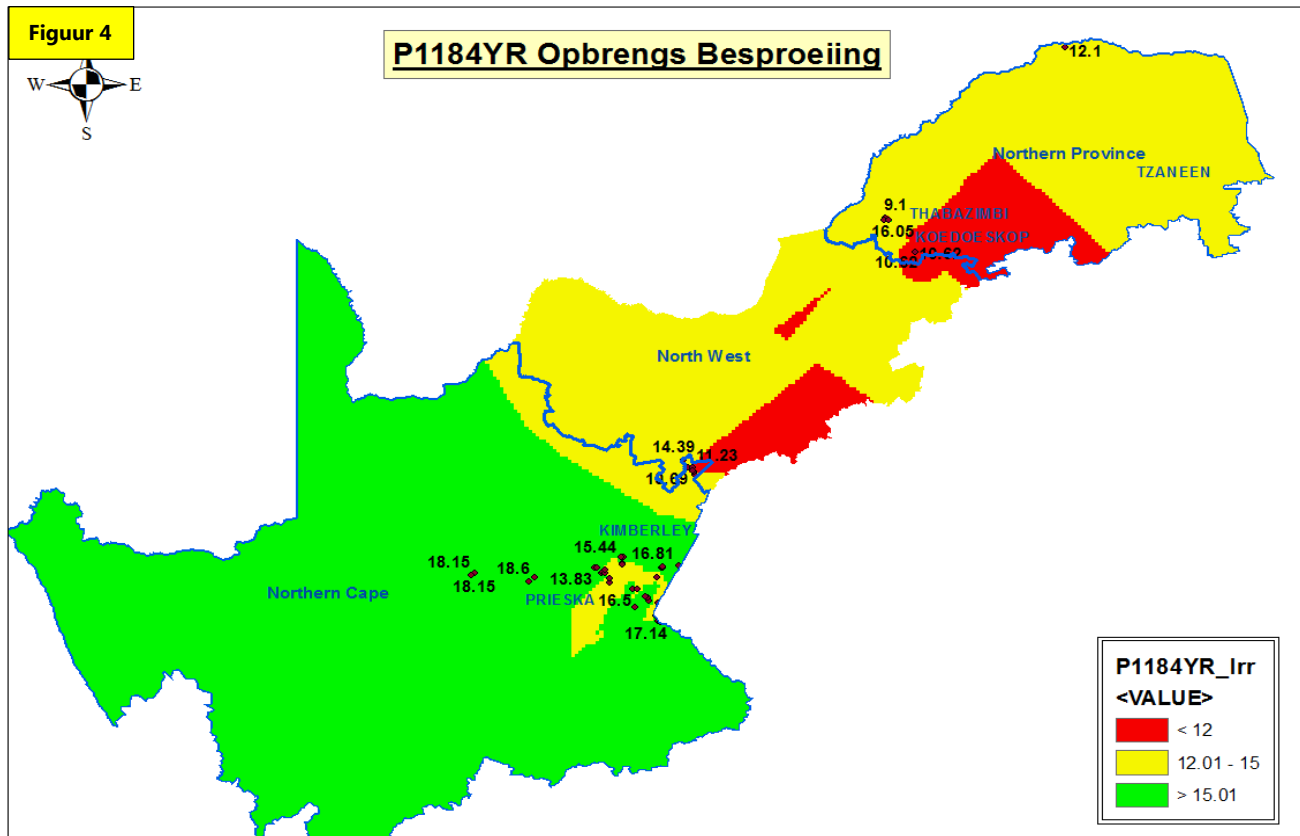
- ❖ Die swart Lyn is **Figuur 1** verteenwoordig die opbrengspersentasie voordeel van P1690R gelyk gestel aan 0%
- ❖ In die Noord Kaap besproeiingsgebied toon P1184YR 'n opbrengsvoordeel van -0.49% swakker as P1690R (71 vergelykings)
- ❖ P1184YR vergelyk dus met produkte met 'n vinniger groeiperiode.
- ❖ P1184YR is ultra kort en buigsaam omdat dit vroeg of laat suksesvol aangeplant kan word.



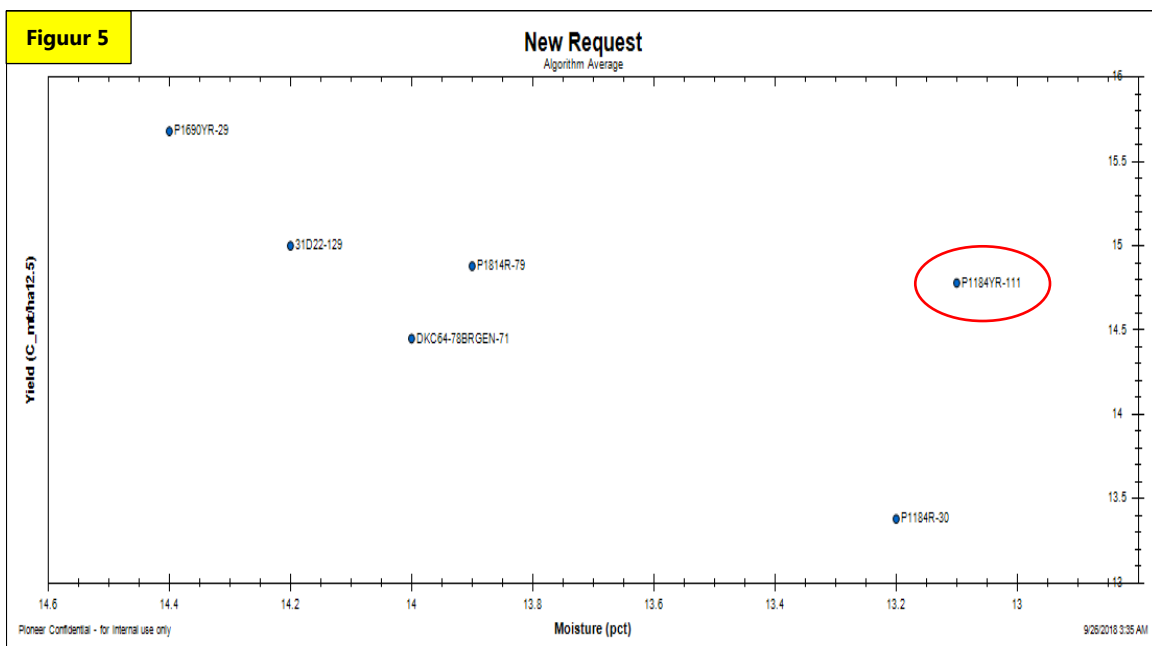
- ❖ **Figuur 2** toon **P1184YR** het die beste skepelmasse van 79.7kg/HL gelewer (**Figuur 2**). Dit het ook die hoogste % pitte bo die 8mm sif (71.1%). Groot pitte, wat swaar weeg, lei tot opbrengsprestasie.



- ❖ **P1184YR** het 'n kort groeiperiode en lewer die beste opbrengs by relatief hoë plantpopulasies.
- ❖ Soos duidelik in **Figuur 3** aangetoon is die beste populasie aanbeveling vir P1184YR 90 000 tot 100 000 plante per/ha onder vol beproeiingstoestande.



- ❖ **Figuur 4** is 'n kaart van die proefpersele waar **P1184YR** onder besproeiing geplant en vergelyk is. Dit dui ook die prestasie aan per omgewing wat varieër van minder 12 ton/ha tot meer as 15 ton/ha opbrengspotensiaal.
- ❖ Die kaart toon dat **P1184YR** uitstekend presteer in die Noord Kaap besproeiingsgebied. Dit is 'n kultivar wat vroeg en laat aangeplant kan word. Dit bewerkstellig baie buigsamheid in enige bestuurstelsel. Veral na koring, wat soms laat in Desember gestroop word, bied hierdie kultivar die opsie van mielieproduksie geleentheid.



AGRONOMIE

NAVORSINGSINLIGTING



- ❖ Scatterplot (**Figuur 5**)
- ❖ Toename regs op die X-As = toename in spoed
- ❖ Toename na bo op die Y-As = toename in opbrengs

Dit is dus duidelik dat **P1184YR** die vinnigste afdroog relatief tot die ander genetika - 111 vergelykings in die Noord Kaap besproeiingsgebied.

Bo en behalwe die prestasie, is die kultivar min plantdatum sensitief en pas gerieflik by 'n koring wisselboustelsel in.



The foregoing is provided for informational use only. Please contact your Pioneer sales professional for information and suggestions specific to your operation. 2019 data are based on average of all comparisons made in over 2019 locations through 2019. Multi-year and multi-location are a better predictor of future performance. Do not use these or any other data from a limited number of trials as a significant factor in product selection. Product responses are variable and subject to a variety of environmental, disease, and pest pressures. Individual results may vary.