

AGRONOMIE

NAVORSINGSINLIGTING



P1517W

VRM: 115

Dae tot 50% blom:

45 tot 58

Fisiologies ryp:

122 tot 125

- Opwindende kort groeiseisoen wit kultivar geskik vir besproeiing.
- Enkelkoppig en presteer by relatief hoë plantpopulasies.
- Aangepas by alle grondtipes, 0.75, 0.91 ry-wydtes.
- Beste plantestand (85 000 - 90 000 plante/ha).
- Beste plantdatum (mid November tot 25 Desember).



BELANGRIKE AGRONOMIESE EIENSKAPPE		SIEKTEVERDRAAGSAAMHEID	
▪ Staanvermoë		▪ Bruinroes	
▪ Opbrengspotensiaal		▪ Grysblaarvlek	
▪ Meerkoppigheid		▪ Noordelike blaarskroei	
▪ Kopplasing		▪ Stam- en wortelvrot	
▪ Droogte-verdraagsaamheid		▪ Kop en pluimbrand	-
▪ Afdroging		▪ Fusarium kopvrot	-
▪ Produktiewe spruite		▪ Diplodia kopvrot	
▪ Staygreen		▪ Gibberella kopvrot	
▪ Aantal rye	±16		

Eienskapsgradering:

Goed Gemiddeld Swak

Siekteverdraagsaamheid:

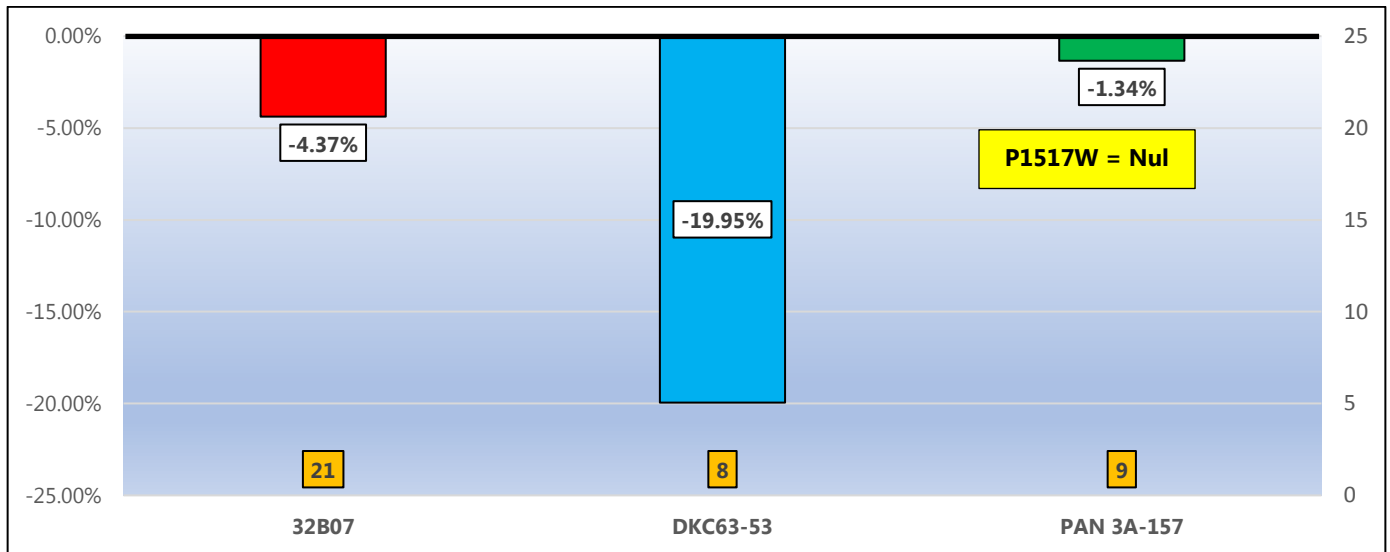
Hoog Gemiddeld Laag

OPBRENGS

- In die **Figuur** hieronder verteenwoordig die swart lyn die persentasie opbrengsvoordeel van P1517W gelyk gestel aan nul.
- Dit is duidelik dat die P1517 genetiese platvorm nie sy gelyke in Suid Afrika het nie.
- P1517W as basis genetica klop 32B07BR met 4.37% waar dit oor 21 lokaliteite vergelyk is. Dit is merkwaardig in die opsig dat geen tegnologie by P1517W teenwoordig is nie.
- P1517WBR word moontlik volgende plantseisoen vrygestel op grond van uitstekende resultate.
- Die kombinasie van uitstekende aangepaste genetica en nuwe tegnologie gaan verseker dat die P1517 platvorm die eerste keuse is in die wit besproeiingsmark.

AGRONOMIE

NAVORSINGSINLIGTING



MEERJARIGE VERGELYKINGS



Pioneer
P1517W
WH

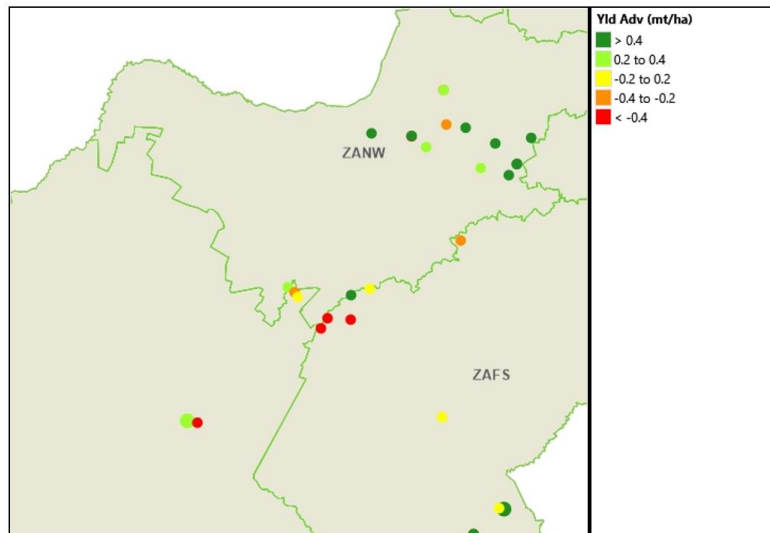
VS

Pioneer
32B07
WH/RR2/YGCB

2019, 2018, 2017

Comparison Summary Report

#Cmp	33
#Loc	33
Yld Adv (mt/ha)	0.3
Yld %Wins	61%
Mst Adv	-0.3
Prim Yield (mt/ha)	14.2
Comp Yield (mt/ha)	13.9
Prim Mst (%)	13.3
Comp Mst (%)	12.9
AGI Adv	\$0
Weigh Device	Combined
Comp Tst Wt (kg/hl)	
Prim RM	115
Comp RM	117
Prim RM Zone	113
Comp RM Zone	118
PrimSilageCRM	0



- In die **Figuur** hierbo is dit duidelik dat P1517W, bestaande Pioneer kultivars soos 32B07BR, gemiddeld met 300 kg/ha klop waar dit meerjarig oor 33 lokaliteite vergelyk is. Die feit dat P1517W slegs basis genetica is sonder enige tegnologie maak dit merkwaardig.
- P1517W wen 61% van hierdie 33 lokaliteite wat op goeie stabiliteit dui.

AGRONOMIE

NAVORSINGSINLIGTING



**Pioneer
P1517W**
WH

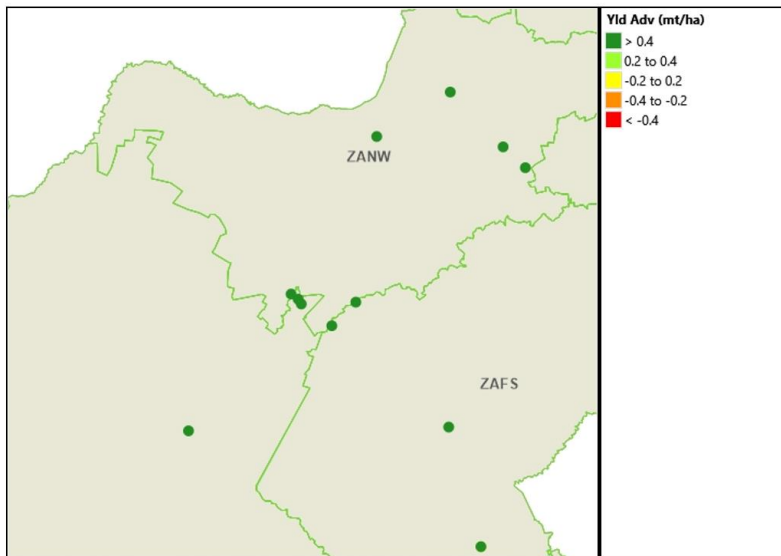
VS

**DeKalb
DKC63-53**

2019, 2018, 2017

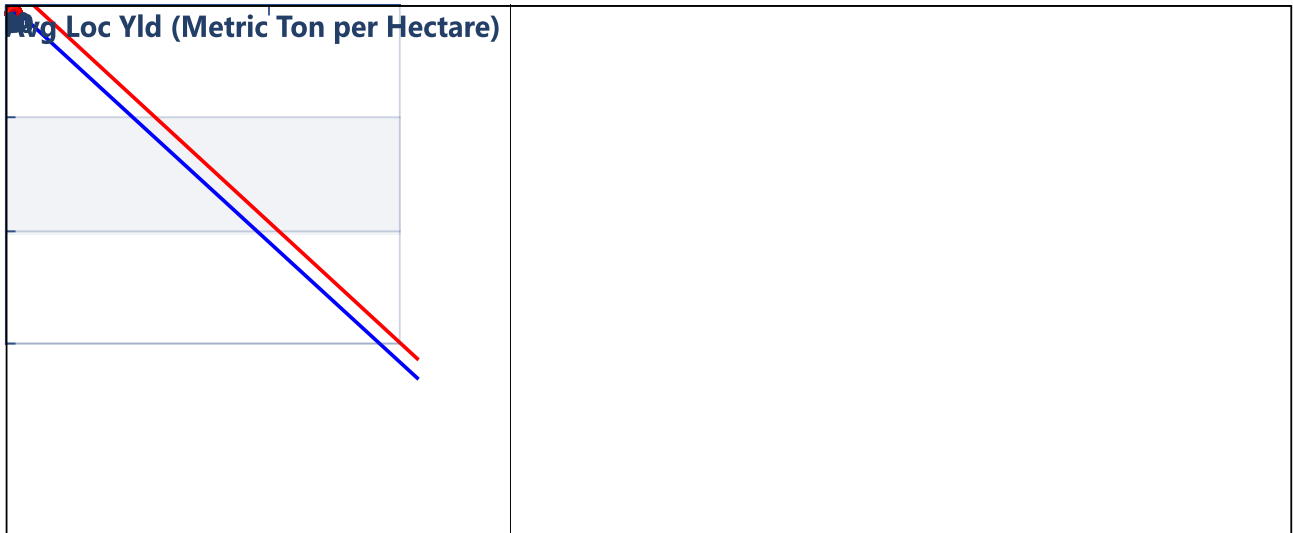
Comparison Summary Report

#Comp	13
#Loc	13
Yld Adv (mt/ha)	1.8
Yld %Wins	100%
Mst Adv	1.1
Prim Yield (mt/ha)	14.6
Comp Yield (mt/ha)	12.7
Prim Mst (%)	13.2
Comp Mst (%)	14.3
AGI Adv	\$0
Weigh Device	Combined
Comp Tst Wt (kg/hl)	
Prim RM	115
Comp RM	0
Prim RM Zone	113
Comp RM Zone	0
PrimSilageCRM	0



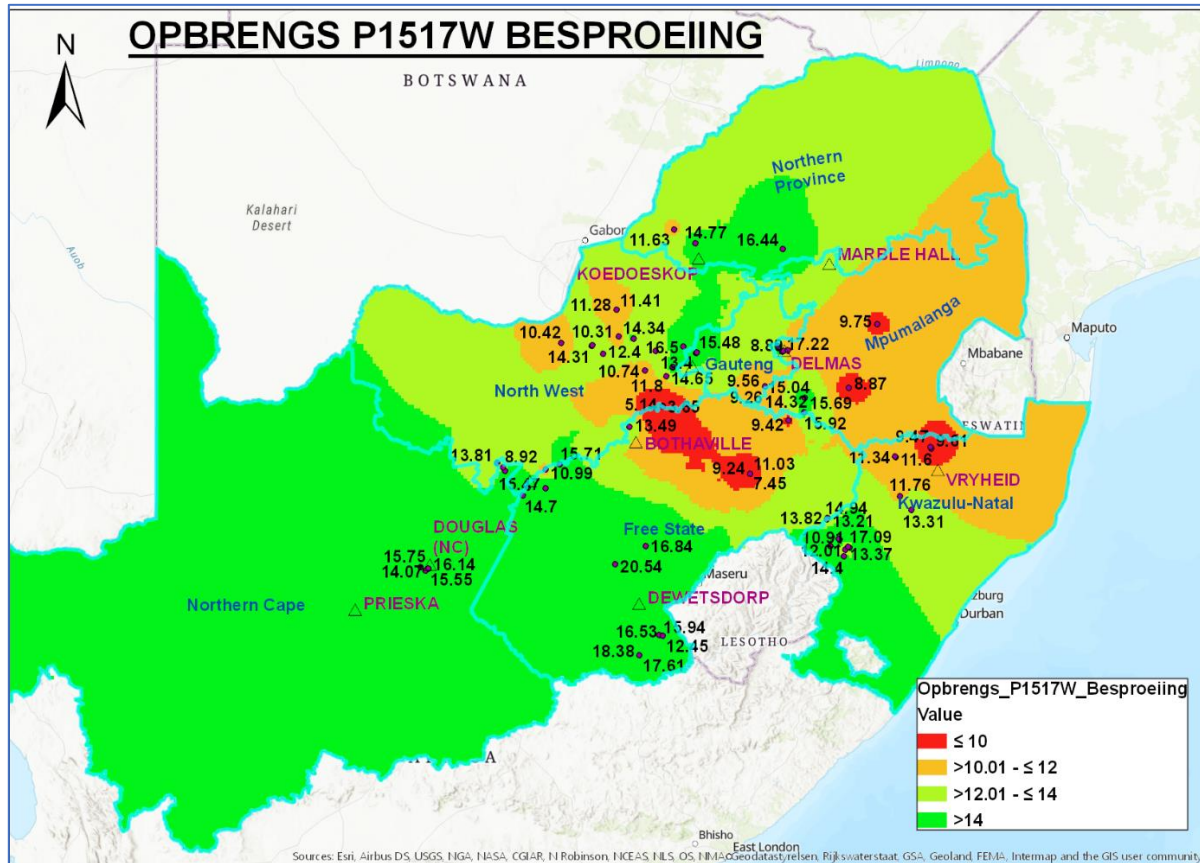
- Die **Figuur** hierbo toon dat P1517W die top presteerder is in die wit besproeiingsmark.
- Oor die 13 lokaliteite klop P1517W DKC63-53 met 'n noemenswaardige 1800kg/ha en wen 100% van die lokaliteite.

Avg Loc Yld (Metric Ton per Hectare)



- In die Regressie grafiek hierbo, is dit duidelik P1517W presteer by lae- sowel as hoë potensiaal toestande, in vergelyking met DKC63-53.

PLASING VOLGENS OPBRENGSKAARTE



- Die proefpersele waar P1517W geplant en vergelyk is, word in die **Figuur** hierbo aangedui. Dit toon die prestasie van P1517W volgens omgewing wat variëer van minder as 10 ton/ha tot meer as 14 ton/ha opbrengspotensiaal.
- Dit is duidelik dat P1517W in die Noord Kaap, Vrystaat en groot gedeeltes van die Noord Wes provinsie, gemaklik opbrengste van meer as 14 ton/ha behaal.
- P1517W is enige in groeiklas en kan met die grootste gemoedsrus aanbeveel word by plantpopulasies van 85 000 tot 90 000 plante/ha onder vol besproeiing.
- In die Noord Wes provinsie, by minder hitte eenhede, is opbrengste gedokumenteer wat wissel tussen 12 en 14 ton/ha as gemiddeld. By sekere intensiewe bestuurstelsels is opbrengste van 18 tot 21 ton/ha ook behaal.
- P1517W is 'n hoë inset kultivar wat intensief bestuur moet word en lewer uitstekende opbrengste met kwaliteit graan op.
- Daar word met verwagting uitgesien na die P1517WBR weergawe wat tans baie belofte in die ontwikkelingsproewe toon.

The foregoing is provided for informational use only. Please contact your Pioneer sales professional for information and suggestions specific to your operation. 2019 data are based on average of all comparisons made in over 2019 locations through 2019. Multi-year and multi-location are a better predictor of future performance. Do not use these or any other data from a limited number of trials as a significant factor in product selection. Product responses are variable and subject to a variety of environmental, disease, and pest pressures. Individual results may vary.