

# AGRONOMIE

## NAVORSINGSINLIGTING



**P2137BR**

**VRM: 119**

**Dae tot 50% blom:**

**65 tot 72**

**Fisiologies ryp:**

**130 tot 140**

- Baie goeie opbrengspotensiaal vir Oostelike produksiestreke, Hoëveld en Oos-Vrystaat, vir medium-groeiemark.
- Enkelkoppige baster met baie goeie vermoë om tweede kop te kan maak by laer plantestande en met gunstige toestande, maar minder as die ou P2137 platvorm. Meerkoppighedsindeks van 1.12.
- Presteer beter by hoër plantpopulasies.
- Baster met kleiner tipe pit, maer dun kop en dun stronk, maar het ook hoë skepelmasa.
- Koppe kan hoog geplaas wees. Gemiddeld 56%.
- Beter staanvermoë as die ou P2137 platvorm, wortelstelsel ontwikkel beter.
- Kan stremmingstoestande goed hanteer, goeie waterverbruiksdoeltreffendheid.
- Meer aanpasbaar op medium- en lae potensiaal gronde.
- Vir grootraam plant, vind afdroging vinnig plaas.
- Goeie bruinroes toleransie, beskik oor roesgeen.
- Het baie mooi graan.
- Goeie blaarsiektebestuur moet gehandhaaf word, veral vir noordelike blaarskroei.
- Goeie grondvoorbereiding, wat wortel ontwikkeling kan bevoordeel, is altyd 'n voordeel.
- P2137BR is nuwe stapelgeen baster met MON89034 geen in.



### BELANGRIKE AGRONOMIESE EIENSKAPPE

### SIEKTEVERDRAAGSAAMHEID

▪ Staانvermoë		▪ Bruinroes	
▪ Opbrengspotensiaal		▪ Grysblaarvlek	
▪ Meerkoppigheid		▪ Noordelike blaarskroei	
▪ Kopplasing		▪ Stam- en wortelvrot	
▪ Droogte-verdraagsaamheid		▪ Kop- en pluimbrand	
▪ Afdroging		▪ Fusarium kopvrot	
▪ Produktiewe spruite		▪ Diplodia kopvrot	
▪ Aantal rye	±16	▪ Gibberella kopvrot	

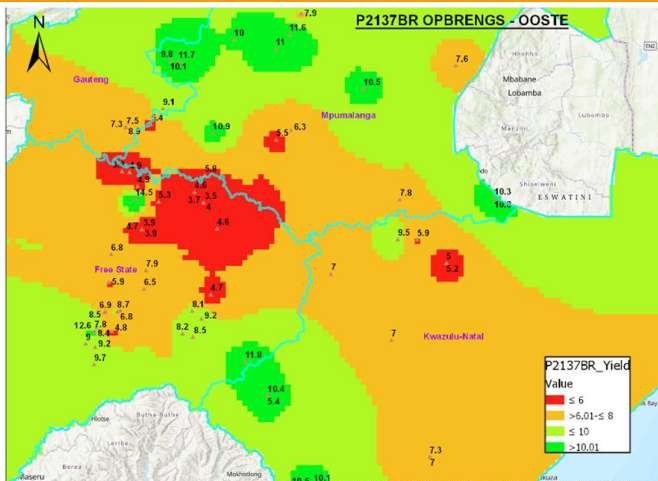
Eienskapsgradering:

Goed Gemiddeld Swak

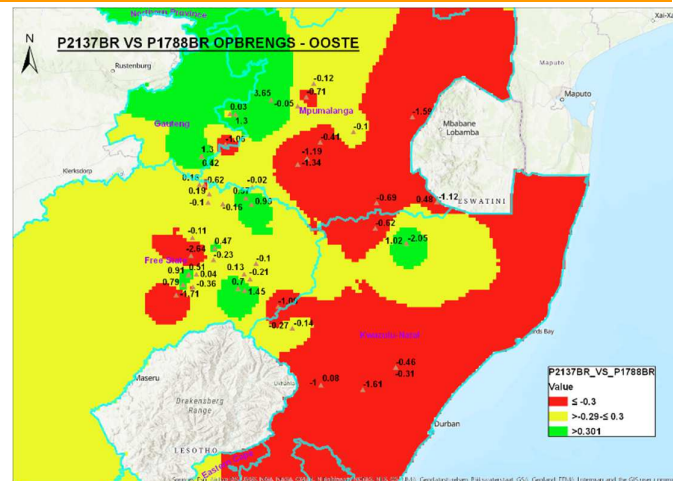
Siekteverdraagsaamheid:

Hoog Gemiddeld Laag

### OPBRENGS P2137BR



Kaart dui die gebiede aan waar P2137BR se opbrengs laer is as 6 t/ha (rooi) en beter is as 10 t/ha (groen).



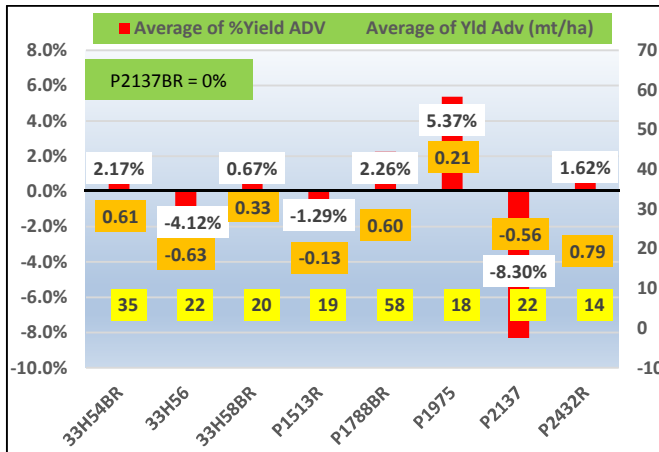
Kaart dui die gebiede aan waar P2137BR se opbrengs 0.3 t/ha laer (rooi) is, en 0.3 t/ha beter (groen) is as P1788BR.

# AGRONOMIE

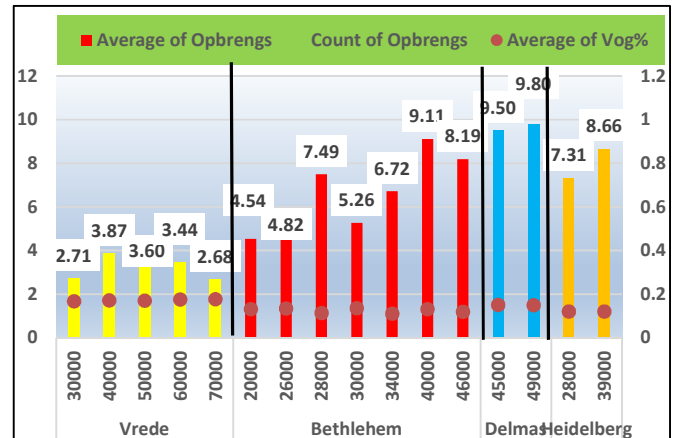
## NAVORSINGSINLIGTING



### OPBRENGSPOTENSIAAL: P2137BR



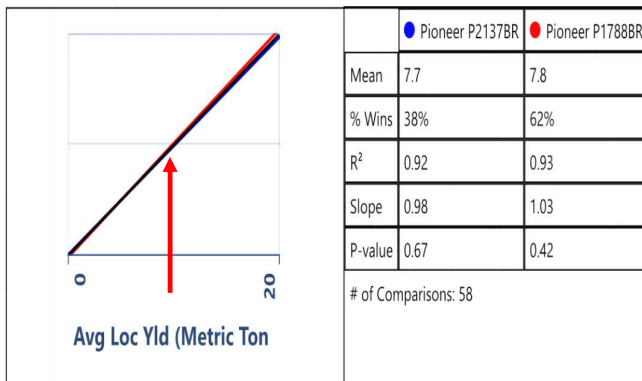
### POTENSIAAL: OPBRENGS VS POPULASIE



Swart lyn = 0% lyn - P2137BR  
 Kolomme: = % waar basters beter of swakker doen as P2137BR  
 Aantal vergelykings: = Geel  
 Opbrengsverskil (mt/ha): = Oranje

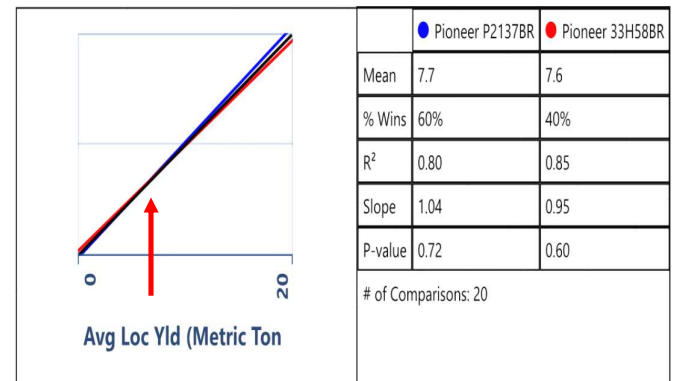
In bogenoemde grafiek kan afgelei word dat die algemene ekonomiese draaipunt vir opbrengs by P2137BR verhoog met styging in plantpopulasie.

### REGRESSIE: P2137BR VS P1788BR



- Uit die regressie grafiek kan afgelei word dat P2137BR beter doen as P1788BR by laer potensieële toestande en swakker by hoër potensieële toestande in 58 vergelykings.
- P2137BR begin swakker presteer as P1788BR bokant 10 t/ha potensiaal.
- Die swart lyn is die mediaan, dit is wanneer albei basters dieselfde opbrengs het.
- Blou lyn dui P2137BR aan.
- Rooi lyn dui P1788BR aan.
- P2137BR klop P1788BR, 38% van die 58 proewe vergelykings teen mekaar.
- P2137BR verloor teen P1788BR met gemiddelde opbrengs van 7,7 t/ha teen 7.8 t/ha, in 58 vergelykings.

### REGRESSIE: P2137BR VS 33H58BR



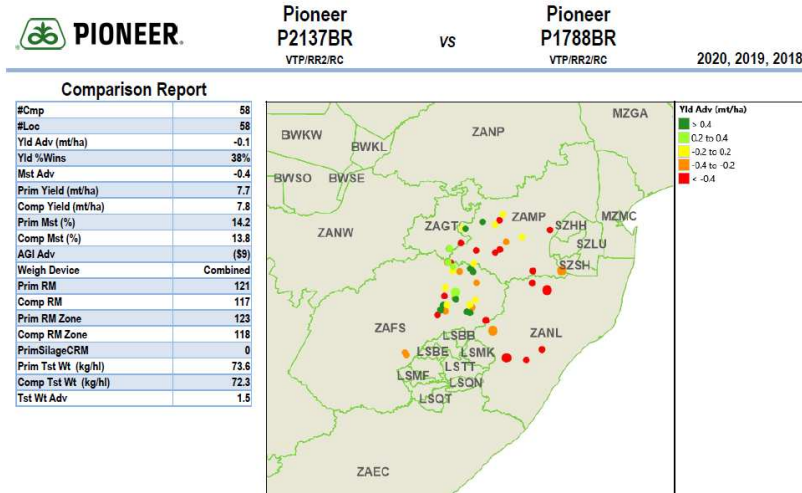
- Uit die regressie grafiek kan afgelei word dat P2137BR beter doen as 33H58BR by hoër potensieële toestande en swakker doen by laer potensieële toestande in 20 vergelykings.
- P2137BR begin beter presteer as 33H58BR bokant 7 t/ha potensiaal.
- Die swart lyn is die mediaan, dit is wanneer albei basters dieselfde opbrengs het.
- Blou lyn dui P2137BR aan.
- Rooi lyn dui 33H58BR aan.
- P2137BR klop 33H58BR, 60% van die 20 proewe vergelykings teen mekaar.
- P2137BR klop 33H58BR met 0.10 t/ha oor 'n gemiddelde opbrengs van 7,7 t/ha teen 7.6 t/ha, in 20 vergelykings.

# AGRONOMIE

## NAVORSINGSINLIGTING



### P2137BR VS P1788BR



Hierdie kaart toon die verskil aan tussen P2137BR en P1788BR, albei in die medium-kort groeiesoosklas.

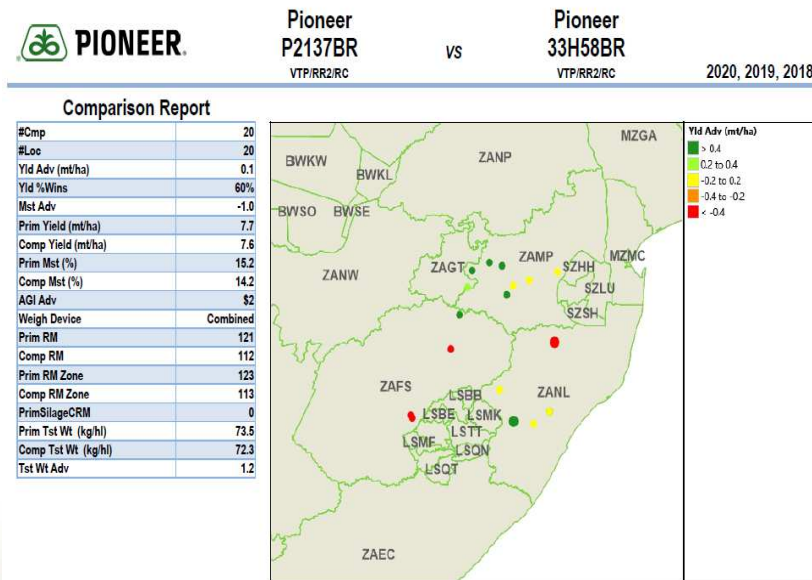
Die legende wys die verskil in t/ha waar P2137BR beter of swakker gedoen het as P1788BR in 58 proef vergelykings. P2137BR doen met 0,1 t/ha swakker as P1788BR.

**Rooi** dui aan waar P2137BR slegter as 0,4 t/ha teen P1788BR gevaar het.

**Groen** dui aan waar P2137BR beter as 0,4 t/ha teen P1788BR gedoen het.

**Geel** gee aanduiding waar die twee kultivars baie naby aan mekaar gepresteer het.

### P2137BR VS 33H58BR



Hierdie kaart toon die verskil aan tussen P2137BR en 33H58BR. P2137BR is in die medium-kort groeiesoosklas, terwyl 33H58BR in die kort groeiesoosklas is.

Die legende wys die verskil in t/ha waar P2137BR beter of swakker gedoen het as 33H58BR in 20 proef vergelykings. P2137BR doen met 0,10 t/ha beter as 33H58BR.

**Rooi** dui aan waar P2137BR slegter as 0,40 t/ha teen 33H58BR gevaar het.

**Groen** dui aan waar P2137BR beter as 0,40 t/ha teen 33H58BR gedoen het.

**Geel** gee aanduiding waar die twee kultivars baie naby aan mekaar gepresteer het.



The foregoing is provided for informational use only. Please contact your Pioneer sales professional for information and suggestions specific to your operation. 2020 data are based on average of all comparisons made over 2020 locations through 2020. Multi-year and multi-location are better predictors of future performance. Do not use these or other data from a limited number of trials as a significant factor in product selection. Product responses are variable and subject to a variety of environmental, disease and pest pressures. Individual results may vary.



Pioneer Agronomy Sciences

™ & SM Trademarks and service marks of Corteva Agriscience and its affiliated companies. © 2020 Corteva.