

# AGRONOMIE

## NAVORSINGSINLIGTING



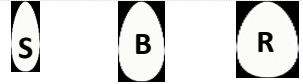




### P 65LL14

	Oos	Wes
<b>Dae tot 50% Blom:</b>	76	69-72
<b>Dae Fisiologies Ryp:</b>	**	112-115
<b>Dae tot Stroop:</b>		130-140

- 'n Medium- lang volseisoen baster binne die Pioneer sonneblom pakket.
- Wye aanbeveling vir beide Oostelike- en Westelike produksiegebiede.
- Plantpopulasie: 45,000 tot 50,000 plante per hektaar.

### BELANGRIKE AGRONOMIESE EIENSKAPPE

<b>Kop:</b>			
Helling en plasing	Helling afwaarts met reguit stam		
Kopvorm	Swak konveks		
<b>Saad:</b>			
Saad vorm	Breed - eivormig		
Saad dikte relatief tot breedte	Medium		
Kleur	Swart		
Strepe op randte	Sterk uitgedruk		
Strepe tussen randte	Sterk uitgedruk		
Streepkleur	Wit / Grys		
Kolletjies op perikarp	Afwesig		
<b>Ontledings:</b>		Oos	Wes
Saadolie konsentrasie %		37.60%	44.5%
Proteïen konsentrasie %		17.2%	18.3%
Olie opbrengs (t/ha)		0.53	1.1
Planthoogte			170cm
Eenvormigheid	7 stroop maklik		
Kruistipe	SX		

#### Eienskapgradering

Goed  Gemiddeld  Swak 

# AGRONOMIE

## NAVORSINGSINLIGTING



### SIEKTEVERDRAAGSAAMHEID

Bruinroes	7
Witroes	6/7
Wortel- en stamsiekte	7
Alternaria	7
Staanvermoë	8



#### Eienskapgradering

Hoog Gemiddeld Laag

### ADDISIONEEL

- Uitstekende staanvermoë, selfs teen hoë stande.
- Goeie eenvormigheid wat stroopbaarheid vergemaklik.
- Sterk opkoms en groeikragtige saailing.
- Goeie olie opbrenge.
- Kophelling verminder voëlskade.
- Uitstekende opbrengste onder hoë potensiaal lande.
- Tydige stroop verhoog opbrenge, koppe droog af voordat stamme heeltemal verdroog.

Keuse op **P 65LL14** berus op:

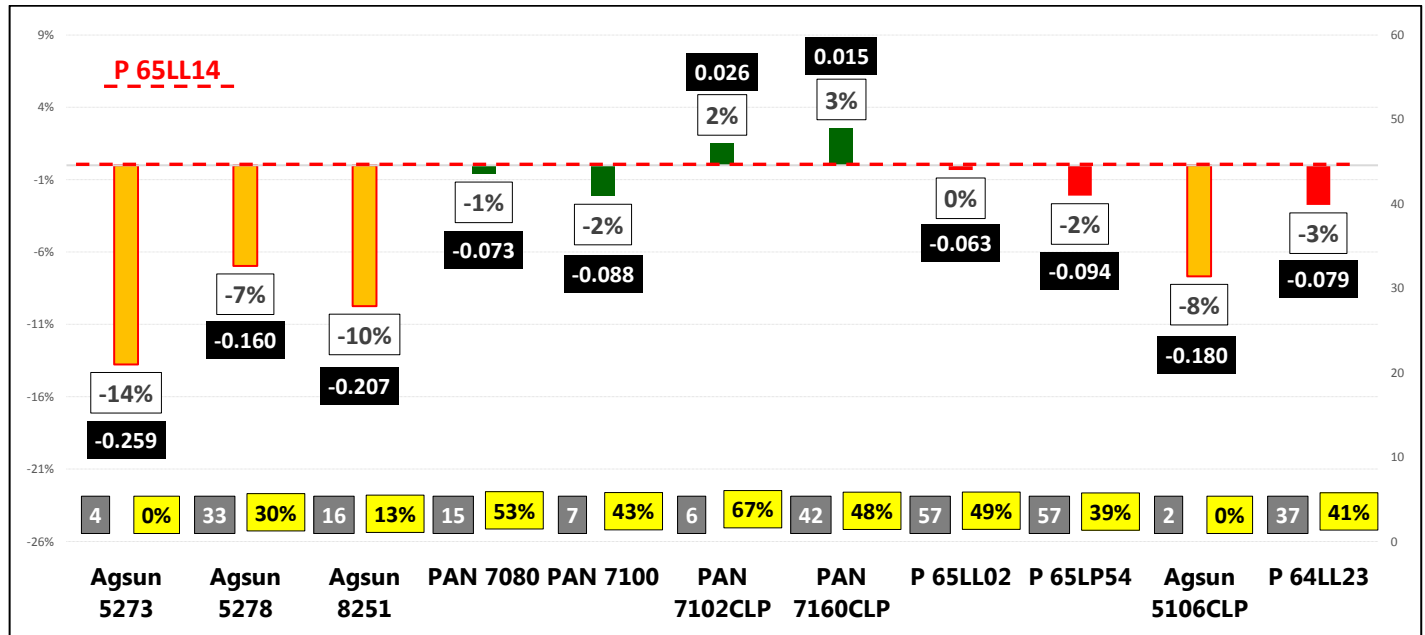
- Pakket aanbeveling saam P 65LL02 en P 64LL23 om blomtyd te versprei oor die groeisiklus.
- Pakket aanbeveling saam P 65LL02 om risiko te versprei, maar word vroeër as die meeste ander volsiesoene sonneblombasters gestroop.

### ADDISIONEEL:

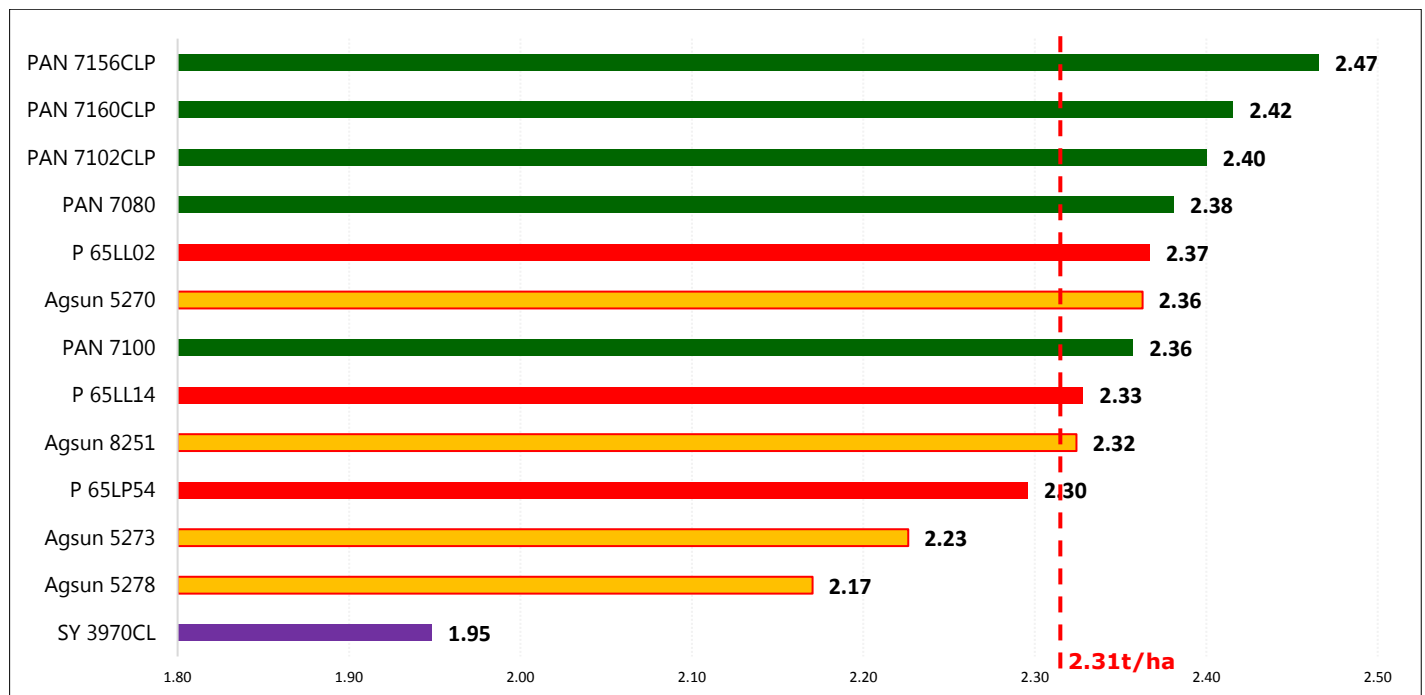
#### SLEUTELS TOT DIE VERDUIDELIKING VAN DIE GRAFIEKE

- Rooi stippellyn – verteenwoordig die spesifieke baster ter sprake (P 65LL14).
- Grys blokkie – die aantal proewe (vergelykings) wat 'n spesifieke baster, teenoor die baster ter sprake, met mekaar vergelyk is.
- Geel blokkie – die hoeveelheid kere (%) wat 'n spesifieke baster, die baster ter sprake (P 65LL14) gewen het in direkte vergelykings, uit die aantal proewe aangedui in die grys blokkie.
- Wit blokkie – oor die aantal proewe (grys blokkie) was die ander baster beter of swakker (%) as die baster ter sprake (P 65LL14).
- Swart blokkie – die % beter of swakker as die baster ter sprake (P 65LL14) uitgedruk in kilogram per hektaar

### RESULTATE



**Figuur 1:** P 65LL14 se resultate die afgelope 3 jaar teenoor verskeie ander produkte in die mark.



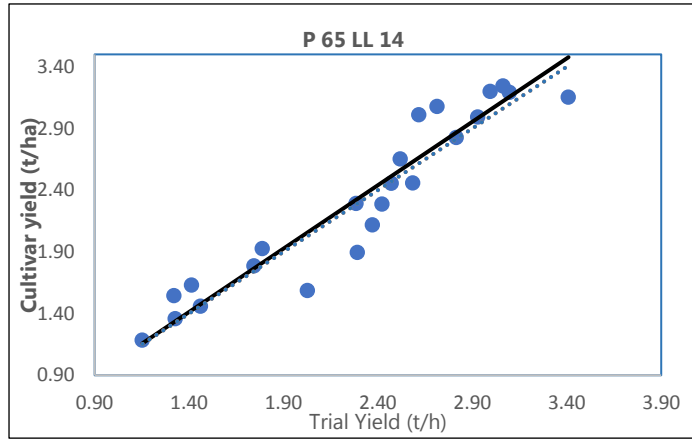
**Figuur 2:** LNR 4 jaar data, 'n baster moes ten minste 3 van die 4 jaar aangeplant gewees het (gem 2.31t/ha), P 65LL14 laaste 4 jaar LNR proewe, 64 proewe (KV ≤20).

# AGRONOMIE

## NAVORSINGSINLIGTING



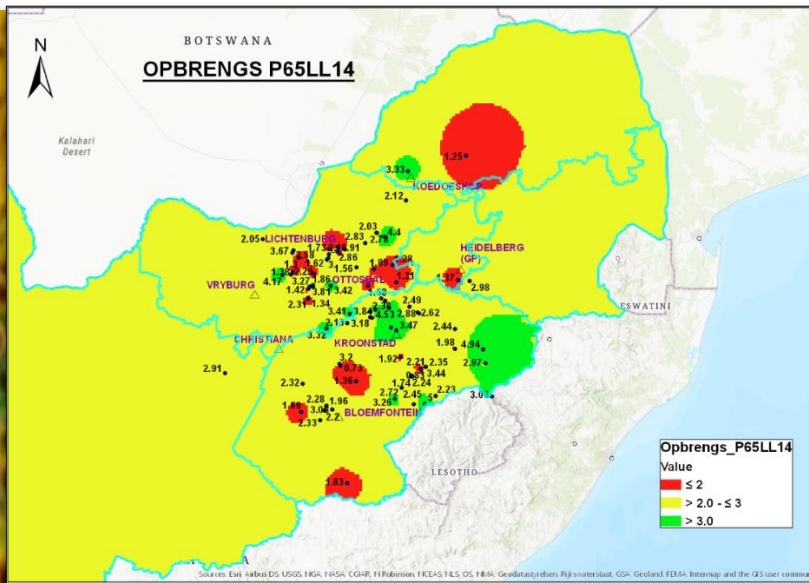
Met vergunning van die LNR (Evaluation of sunflower cultivars (2018-2019) Report):



Opbrengswaarskynlikheid vir P 65LL14 in die 2016/17, 2017/18 en 2018/19 seisoene by verskillende opbrengste (3 jaar)

Kultivar	Opbrengspotensiaal (t/ha)					
	1	1.5	2	2.5	3	3.5
<b>P 65LL14</b>	0,90	1,43	1,95	2,48	3,00	3,53

**Figuur 3 en 4:** LNR Opbrengswaarskynlikhede grafieke vir P 65LL14, gemeet oor die 2016/17 tot 2018/19 seisoene, 3 jaar - 40 proewe.



**Figuur 5:** Opbrengs verspreidingskaart van P 65LL14



The foregoing is provided for informational use only. Please contact your Pioneer sales professional for information and suggestions specific to your operation. 2019 data are based on average of all comparisons made in over 2019 locations through 2019. Multi-year and multi-location are a better predictor of future performance. Do not use these or any other data from a limited number of trials as a significant factor in product selection. Product responses are variable and subject to a variety of environmental, disease, and pest pressures. Individual results may vary.



Pioneer Agronomy Sciences

TM, SM Trademarks of DuPont, Dow AgroSciences or Pioneer, and their affiliated companies or their respective owners. ©2019 Corteva