

SILA-BAC® Stabilizer



Inoculant d'ensilage



PIONEER

CRÉÉ POUR VOTRE SUCCÈS

Préservation de l'échauffement des fourrages supérieurs à 35 % de matière sèche

L'utilisation de SILA-BAC Stabilizer permet de réduire les pertes de matière sèche dues à l'échauffement, pour améliorer l'appétence de l'ensilage et réduire les coûts de production.



MODE D'ACTION

Action des bactéries hétérofermentaires (*Lactobacillus buchneri* LN4637) sur l'acide lactique

Après fermentation, conversion d'une partie de l'acide lactique en **acide acétique** et **1,2 – propanediol**

Inhibition de la croissance des moisissures

Front du silo stable pendant plus de **130 h**

- Maintien de l'**appétence** et de la **fraîcheur** de l'ensilage
- Au moins **3,1 points de matière sèche préservée** en front de silo

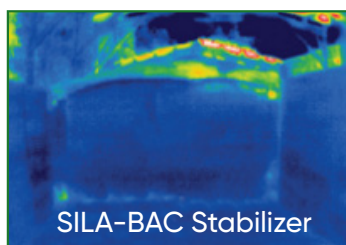
PRÉSERVATION DE LA MATIÈRE SÈCHE

Preuves sur la stabilité

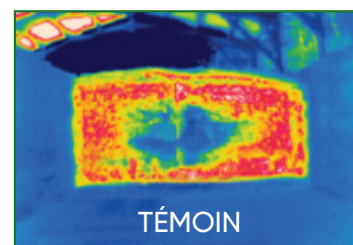
	Non traité	Traité
Durée de stabilité du front de silo à l'air (heures)	26 h	130 h
% de matière sèche perdue sur le front de silo après 26 h d'ouverture pour le non traité et 130 h pour le traité	5,2 %	2,1 %

Source : moyenne des essais Pioneer sur ensilage d'herbe et de maïs (France et États-Unis)

EFFET ANTI-ÉCHAUFFEMENT



SILA-BAC Stabilizer



TÉMOIN

L'effet de l'inoculant SILA-BAC Stabilizer est nettement visible en utilisant une caméra infrarouge.

FROID

GRADIENT DE TEMPÉRATURE

CHAUD

Source : essai Pioneer

Important : les résultats ci-dessus sont comparés à l'ensilage non traité. Les résultats réels peuvent varier. L'effet de tout inoculant d'ensilage dépend de la gestion lors de la récolte, de l'entreposage et de l'alimentation. Des facteurs tels que la matière sèche, la maturité, la longueur de coupe et le compactage détermineront le niveau d'efficacité de l'inoculant.



SILA-BAC® Stabilizer

Inoculant d'ensilage

**PIONEER®**

CRÉÉ POUR VOTRE SUCCÈS

UTILISATION

- SILA-BAC Stabilizer contient les bactéries uniques *Lactobacillus buchneri* (LN4637).
- Ces souches sont sélectionnées pour avoir une activité de croissance extrêmement rapide, cela permet une formulation à 100 000 UFC/g de fourrage vert et une application à bas volume.
- Un délai de fermeture de 8 semaines favorise l'action sur la stabilité à l'air à l'ouverture du silo.
- Utilisable sur tous les fourrages supérieurs à 35 % de matière sèche.
- Applicable dans les appareils à toutes dilutions.

SYSTÈME D'APPLICATION SIMPLIFIÉ AVEC APPLI-PRO® SLV

Les applicateurs d'inoculants Pioneer SLV (Super Low Volume) représentent le plus grand parc d'applicateurs d'inoculants en France.

Ils assurent une application homogène au cœur du fourrage, à bas volume, nécessitant seulement 10 ml d'eau/t de fourrage pour une répartition régulière dans la masse.



CONDITIONNEMENT



Flacon de **50 g**
(50 tonnes brutes traitées)



Flacon de **250 g**
(250 tonnes brutes traitées)



Flacon de **500 g***
(500 tonnes brutes traitées)

www.pioneer.com/fr

PIONEER SEMENCES SAS
1131 Chemin de l'Enseigne
31840 Aussonne
Tél. : 05 61 06 20 00
Fax : 05 61 85 14 22

*Selon disponibilité